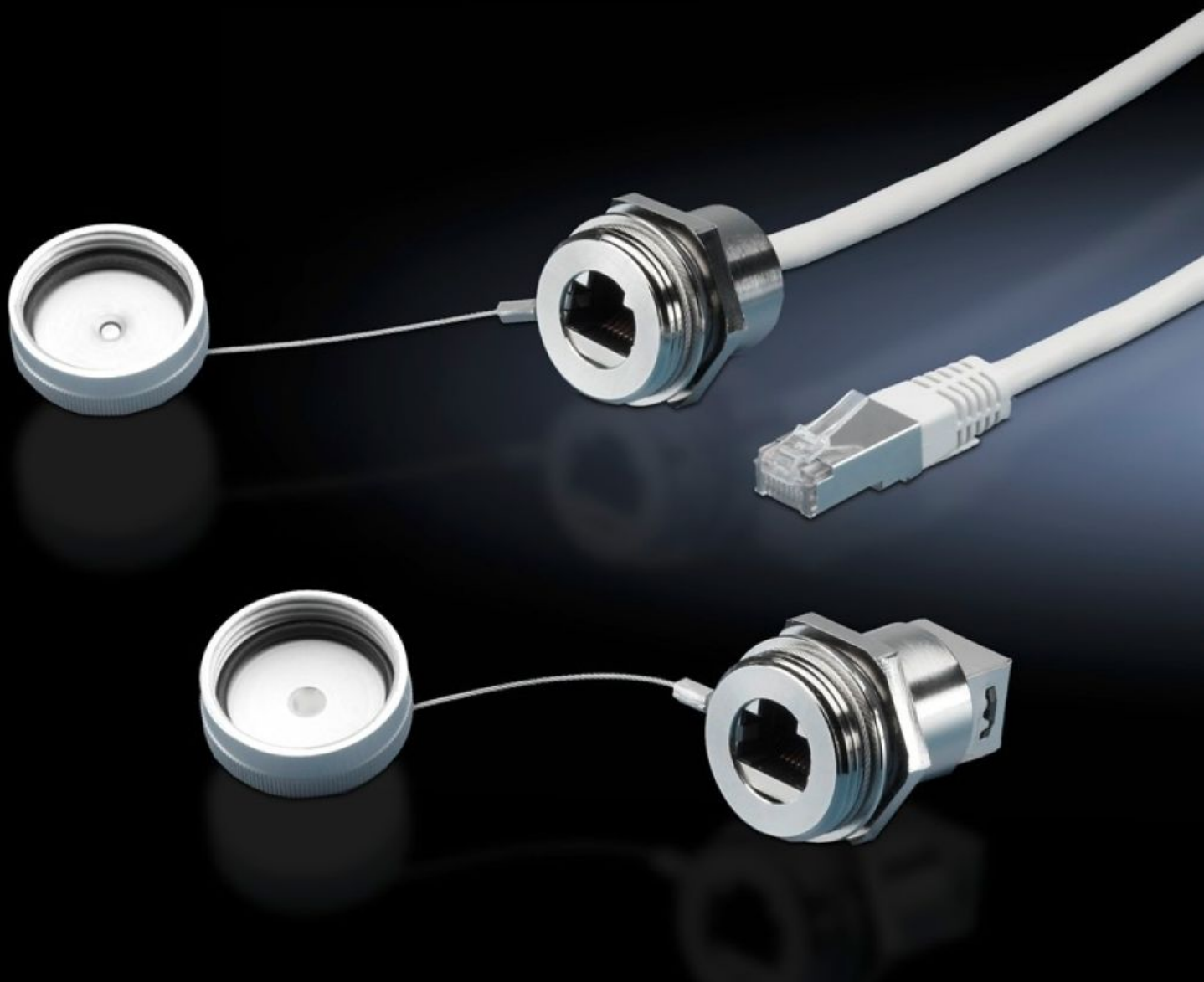


Rittal – Das System.

Schneller – besser – überall.



SZ 2482.720

Schnittstellen-Verlängerung mit Wandanschluss

Stand: 30.01.2026 (Quelle: rittal.com/de-de)



SCHALTSCHRÄNKE

STROMVERTEILUNG

KLIMATISIERUNG

IT-INFRASTRUKTUR

SOFTWARE & SERVICE

FRIEDHELM LOH GROUP

SZ 2482.720 - Schnittstellen-Verlängerung mit Wandanschluss

Zum Verlängern von Schnittstellen im Gehäuseinneren – z. B. von Industrie-PCs und Switches – bis zur Gehäuseaußenseite.

Eigenschaften

Artikel-Nr.	SZ 2482.720
Ausführung	RJ45 Wandbuchse auf Innenstecker
Produktbeschreibung	Zum Verlängern von Schnittstellen im Gehäuseinneren, z. B. von Industrie-PCs und Switches, zur Gehäuseaußenseite. Der Wandanschluss benötigt nur so viel Platz wie ein Taster.
Nutzen	Schneller Zugriff bei Wartungsarbeiten Schutzart des Gehäuses bleibt erhalten Gegenmutter schneidet sich selbsttätig in die Lackierung bzw. Eloxal-Schicht ein, so dass eine leitfähige Verbindung entsteht. Unverlierbare Schutzkappe
Material	Gehäuse: Messing Deckel: Aluminium Dichtung: Polyamid
Oberfläche	Gehäuse: vernickelt Deckel: eloxiert
Länge	2 m
Abmessung	Länge: 2 m
Für Wandstärke (max.)	1 - 6 mm
Schutzart IP nach IEC 60 529	IP67 bei geschlossener Schutzkappe
Verpackungseinheit	1 Stück
Nettogewicht	0.119
Bruttogewicht	0.132
Zolltarifnummer	85444290
EAN	4028177550230

Eigenschaften

ETIM 9	EC001408
ETIM 8	EC001408
ECLASS 8.0	19059205