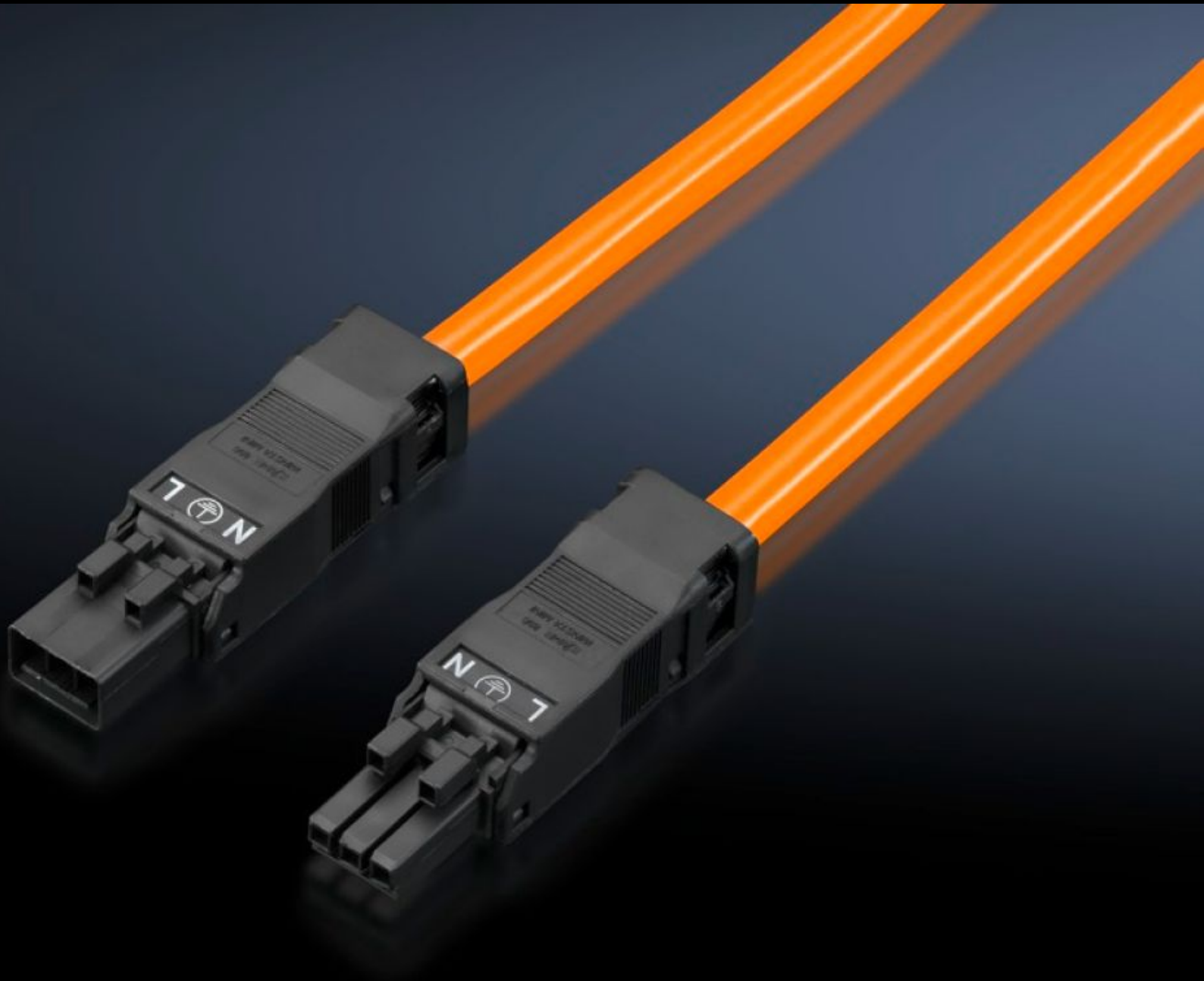


# Rittal – Das System.

Schneller – besser – überall.



## SZ 2500.530 Anschlussleitung

Stand: 10.06.2026 (Quelle: [rittal.com/de-de](http://rittal.com/de-de))

SCHALTSCHRÄNKE

STROMVERTEILUNG

KLIMATISIERUNG

IT-INFRASTRUKTUR

SOFTWARE & SERVICE

FRIEDHELM LOH GROUP



# SZ 2500.530 - Anschlussleitung

Zum zeitsparenden und einfachen Anschluss der Systemleuchte LED.

## Eigenschaften

Artikel-Nr.	SZ 2500.530
Ausführung	Durchgangsverdrahtung, 3-polig (mit Buchse und Stecker)
Produktbeschreibung	Zum zeitsparenden und einfachen Anschluss der Systemleuchte LED.
Farbe	Orange
Länge	1.000 mm
AWG	AWG 16
Normen	Netzanschlussleitungen: AVL2 Netzanschluss-Steckverbinder: ECBT2
Abmessung	Länge: 1.000 mm
Bemessungsbetriebsspannung	100 V - 240 V, 1~, 50 Hz/60 Hz
Verpackungseinheit	1 Stück
Nettogewicht	0,15 kg
Bruttogewicht	0,16 kg
Zolltarifnummer	85444290
ETIM 9	EC001576
ETIM 8	EC001576
ECLASS 8.0	27060402
Produktbeschreibung	SZ Anschlussleitung, für Durchgangsverdrahtung, 3-polig, 100-240 V, L: 1000 mm, UL

## Approbationen

# Approbationen

---

Approbationen	UR + C-UR (recognized)
Erklärungen	Herstellereklärung Konformitätserklärung Konformitätserklärung UK

---