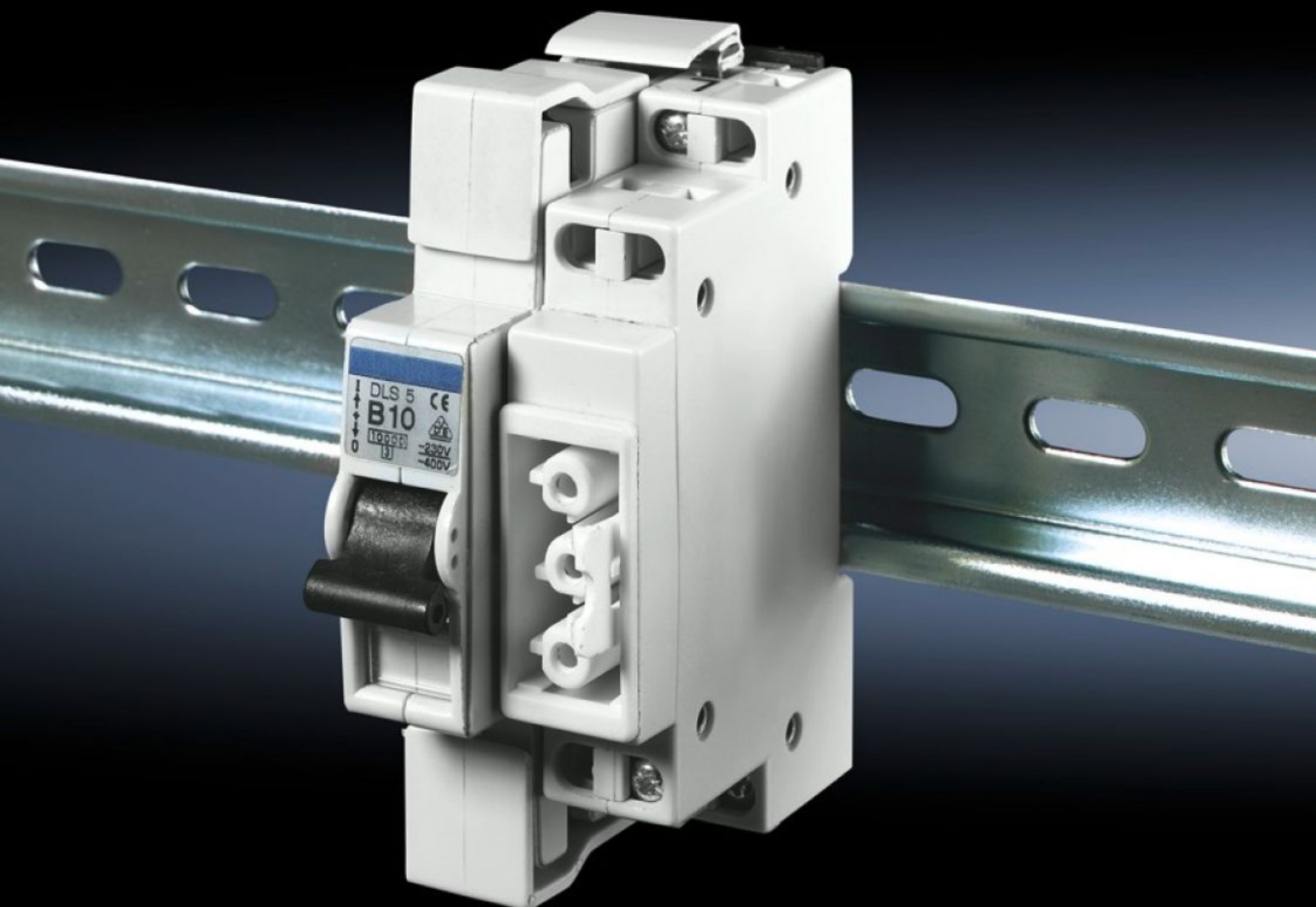


Rittal – Das System.

Schneller – besser – überall.



SZ 2507.500

Anschluss-Element mit Leitungsschutzschalter 10 A

Stand: 16.12.2025 (Quelle: rittal.com/de-de)



SCHALTSCHRÄNKE

STROMVERTEILUNG

KLIMATISIERUNG

IT-INFRASTRUKTUR

SOFTWARE & SERVICE

FRIEDHELM LOH GROUP

SZ 2507.500 - Anschluss-Element mit Leitungsschutzschalter 10 A

Anschlusselement zum Aufschnappen auf Hutschiene.

Eigenschaften

Artikel-Nr.	SZ 2507.500
Produktbeschreibung	Anschlusselement zum Aufschnappen auf Hutschiene
Nutzen	Montagekosten reduzieren: Systemleuchten und Arbeitsplatzleuchten werden über die Anschlussleitung schnell und sicher eingespeist
Bemessungsstoßspannungsfestigkeit Phase gegen Phase	4000 V AC
Bemessungsisolationsspannung	400 V AC
Montagehinweis	Für selbst konfigurierte Leitungen ist der Stecker 2507.200 zu verwenden
Bemessungsbetriebsspannung	230 V - 400 V
Verpackungseinheit	1 Stück
Nettogewicht	0.179
Bruttogewicht	0.197
Zolltarifnummer	85369095
EAN	4028177233409
ETIM 9	EC002625
ETIM 8	EC002625
ECLASS 8.0	27189234

Approbationen

Approbationen

Zertifikate

EAC

Erklärungen

Konformitätserklärung

Konformitätserklärung UK