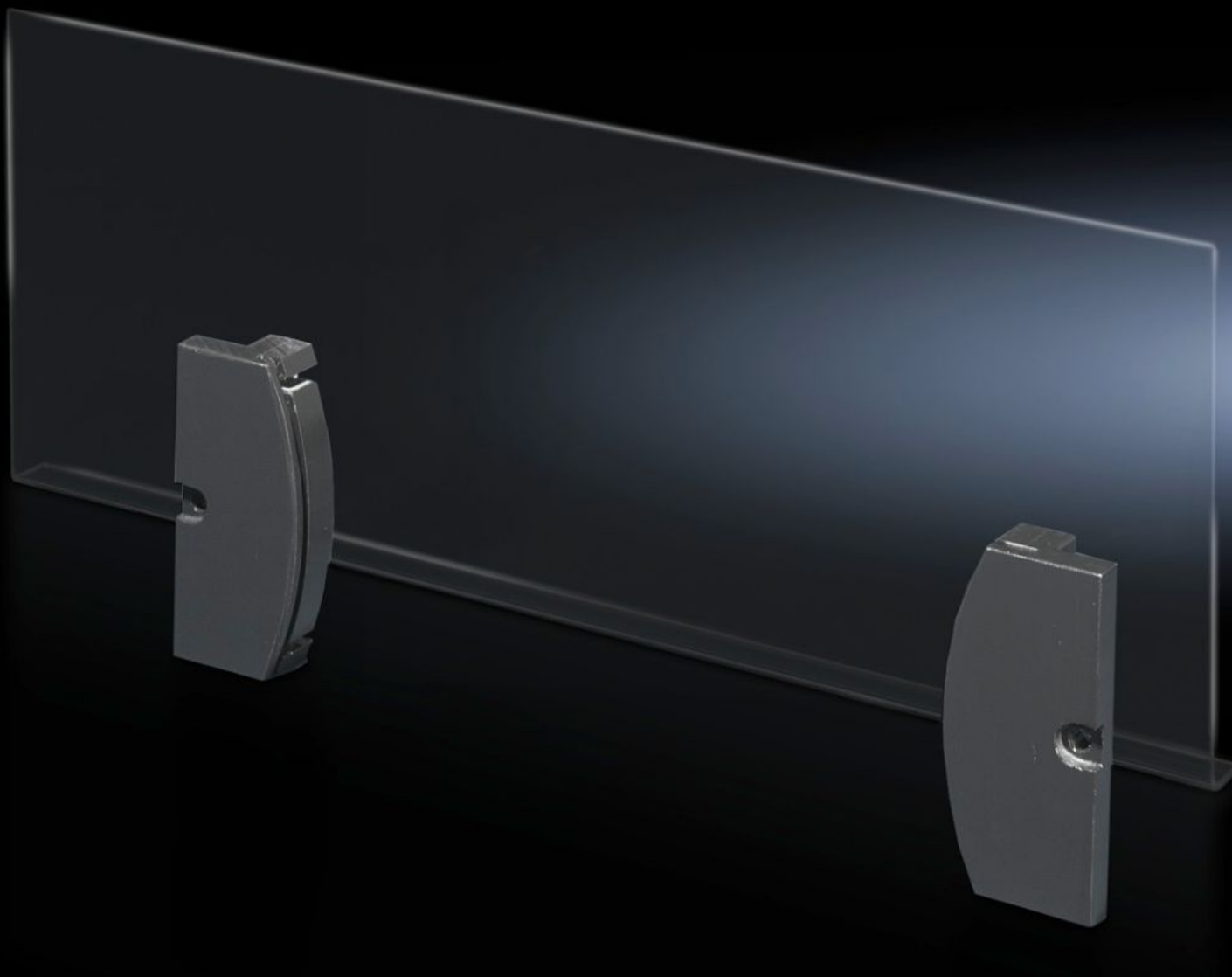
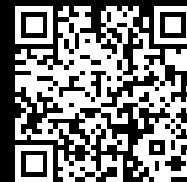


Rittal – Das System.

Schneller – besser – überall.



SZ 2514.500

Schaltplantasche aus Kunststoff

Stand: 21.12.2025 (Quelle: rittal.com/de-de)



SCHALTSCHRÄNKE

STROMVERTEILUNG

KLIMATISIERUNG

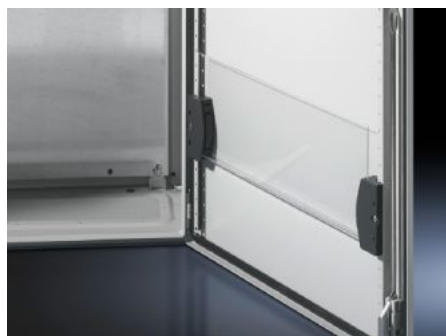
IT-INFRASTRUKTUR

SOFTWARE & SERVICE

FRIEDHELM LOH GROUP

SZ 2514.500 - Schaltplantasche aus Kunststoff für AE

Zur Befestigung an der Türlochleiste und/oder an der Tür verklebt.



Eigenschaften

Artikel-Nr.	SZ 2514.500
Ausführung	ab 500 mm Türbreite
Nutzen	Die Acrylglas-Scheibe kann auf jedes gewünschte Maß für kleinere Türen gekürzt werden.
Lieferumfang	2 Halter mit Doppelklebeband Acrylglas-Scheibe Befestigungsmaterial
Höhe Acrylglasscheibe	167 mm
Nutzbare Tiefe	18 mm
Nutzbare Breite	340 mm
Einbaumöglichkeiten	Beidseitig an Türlochleiste verschraubt Einseitig verschraubt, andere Seite verklebt oder komplett verklebt.
Passend für	Höhe: ≥ 500 mm
Verpackungseinheit	1 Stück
Nettogewicht	0.44
Bruttogewicht	0.519
Zolltarifnummer	39269097
EAN	4028177323780
ECLASS 8.0	27189267