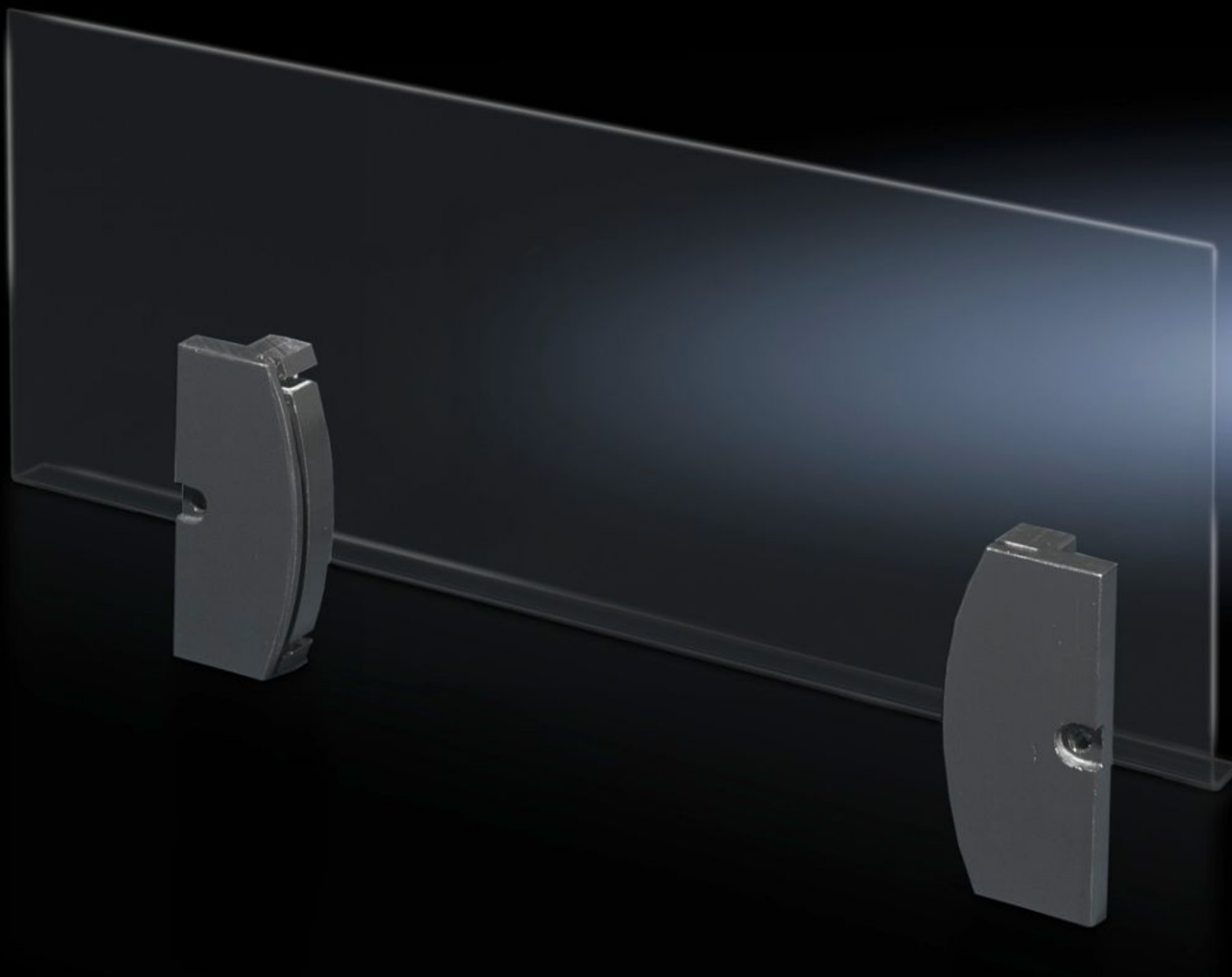


# Rittal – Das System.

Schneller – besser – überall.



## SZ 2514.600

## Schaltplantasche aus Kunststoff

Stand: 01.01.2026 (Quelle: [rittal.com/de-de](https://www.rittal.com/de-de))



SCHALTSCHRÄNKE

STROMVERTEILUNG

KLIMATISIERUNG

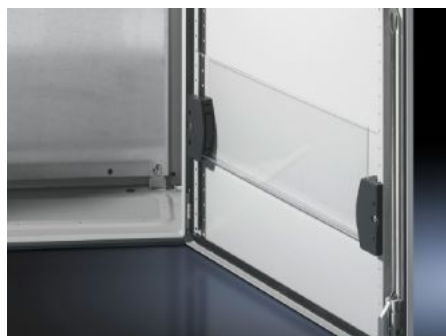
IT-INFRASTRUKTUR

SOFTWARE & SERVICE

FRIEDHELM LOH GROUP

# SZ 2514.600 - Schaltplantasche aus Kunststoff für AE

Zur Befestigung an der Türlochleiste und/oder an der Tür verklebt.



## Eigenschaften

Artikel-Nr.	SZ 2514.600
Ausführung	ab 600 mm Türbreite
Nutzen	Die Acrylglas-Scheibe kann auf jedes gewünschte Maß für kleinere Türen gekürzt werden.
Lieferumfang	2 Halter mit Doppelklebeband Acrylglas-Scheibe Befestigungsmaterial
Höhe Acrylglasscheibe	167 mm
Nutzbare Tiefe	18 mm
Nutzbare Breite	415 mm
Einbaumöglichkeiten	Beidseitig an Türlochleiste verschraubt Einseitig verschraubt, andere Seite verklebt oder komplett verklebt.
Passend für	Höhe: $\geq 500$ mm
Verpackungseinheit	1 Stück
Nettogewicht	0.5
Bruttogewicht	0.573
Zolltarifnummer	39269097
EAN	4028177323797
ETIM 9	EC000317

# Eigenschaften

---

ETIM 8	EC000317
--------	----------

---

ECLASS 8.0	27189267
------------	----------