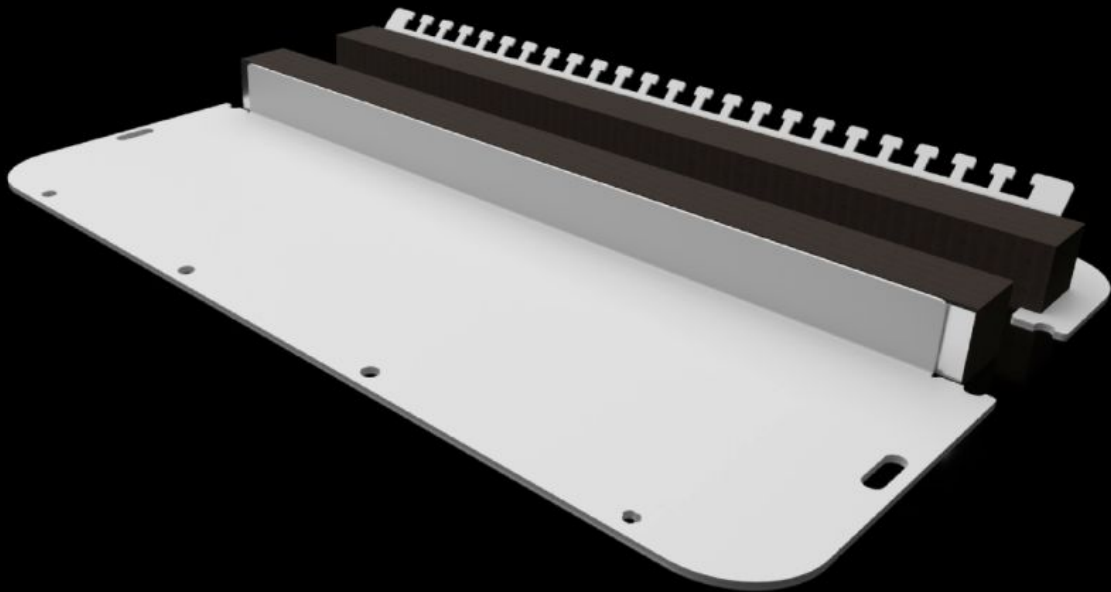


Rittal – Das System.

Schneller – besser – überall.



SZ 2567.450

Flanschplatte zweiteilig mit elastischem Klemmprofil

Stand: 06.04.2026 (Quelle: rittal.com/de-de)



SCHALTSCHRÄNKE

STROMVERTEILUNG

KLIMATISIERUNG

IT-INFRASTRUKTUR

SOFTWARE & SERVICE

FRIEDHELM LOH GROUP

SZ 2567.450 - Flanschplatte zweiteilig mit elastischem Klemmprofil für AX

Die geteilte Flanschplatte ermöglicht eine einfache Montage am Gehäuse und bietet diverse Einbaumöglichkeiten. Zum einfachen Einführen von Kabeln mit oder ohne Steckerverbindungen ins Gehäuse. Die speziellen Bohrungen in der Flanschplatte gewährleisten beim Verschrauben einen automatischen Potenzialausgleich. Bolzen, Klemmen oder Erdungskabel sind nicht mehr notwendig.

Eigenschaften

Artikel-Nr.	SZ 2567.450
Ausführung	zweiteilig
Material	Stahlblech
Farbe	RAL 7035
Lieferumfang	Inkl. Befestigungsmaterial
Hinweis	Die Zuordnung der Flanschplattengröße finden Sie bei den jeweiligen Gehäusen Beim Einbau in Schrankbreite >760 mm werden 2 VE benötigt
Abmessung	Breite: 436 mm Tiefe: 221 mm
Passend für	Gehäusotyp: AX
Passend für Artikel-Nr.	1260.000 1339.000 1360.000 1376.000 1059.000 1091.000 1116.000 1261.000
Flanschplatte	Größe: 7
Verpackungseinheit	1 Stück
Nettogewicht	1,4 kg

Eigenschaften

Bruttogewicht	1,46 kg
PCF/VE (Cradle-to-Gate)	5,6 kg CO2 eq (Cat B)
Hinweis zur PCF-Klasse	Kategorie B: PCF-Wert (Cradle-to-Gate) auf Basis des Produktgewichts näherungsweise berechnet und selbst deklariert
Zolltarifnummer	73079100
ETIM 9	EC000211
ETIM 8	EC000211
ECLASS 8.0	27142421
Produktbeschreibung	SZ Metall-Flanschplatte zweiteilig, für AX, mit elastischem Klemmprofil, BT: 436x221 mm, für Flanschplatten Größe 7