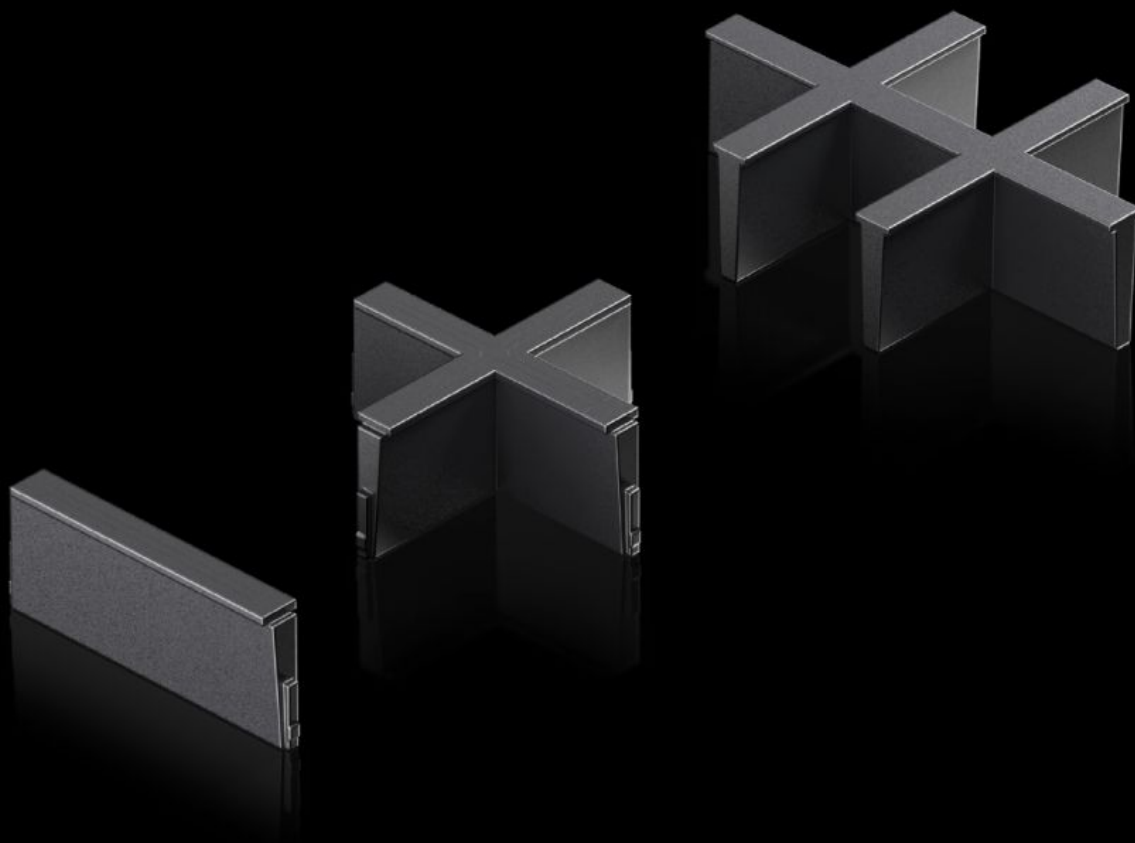
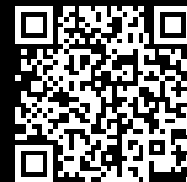


Rittal – Das System.

Schneller – besser – überall.



AX 2582.600 Inlay

Stand: 22.02.2026 (Quelle: rittal.com/de-de)



SCHALTSCHRÄNKE

STROMVERTEILUNG

KLIMATISIERUNG

IT-INFRASTRUKTUR

SOFTWARE & SERVICE

FRIEDHELM LOH GROUP

AX 2582.600 - Inlay für Kunststoff-Flanschplatte, modular und Dichtrahmen, modular

Individuelle Einsätze zur Unterteilung der Ausbrüche in der Kunststoff-Flanschplatte, modular und dem Dichtrahmen, modular.

Eigenschaften

| | |
|---------------------|-----------------------------------------------------------------------------------------------------------------------------|
| Artikel-Nr. | AX 2582.600 |
| Ausführung | 6-fach |
| Produktbeschreibung | Individuelle Einsätze zur Unterteilung der Ausbrüche in der Kunststoff-Flanschplatte, modular und dem Dichtrahmen, modular. |
| Material | Kunststoff |
| Farbe | Schwarz |
| Verpackungseinheit | 5 Stück |
| Nettogewicht | 0,025 kg |
| Bruttogewicht | 0,049 kg |
| Zolltarifnummer | 40091200 |
| ETIM 9 | EC000211 |
| ETIM 8 | EC000211 |
| ECLASS 8.0 | 27142421 |
| Produktbeschreibung | SZ Inlay, für Kunststoff-Flanschplatte, modular und Dichtrahmen, modular, Ausführung: 6-fach, Kunststoff, schwarz |

Approbationen

| | |
|---------------|------------------------|
| Approbationen | UR + C-UR (recognized) |
|---------------|------------------------|