

Rittal – Das System.

Schneller – besser – überall.



TP 2683.600 Standpult

Stand: 11.02.2026 (Quelle: [rittal.com/de-de](https://www.rittal.com/de-de))

SCHALTSCHRÄNKE

STROMVERTEILUNG

KLIMATISIERUNG

IT-INFRASTRUKTUR

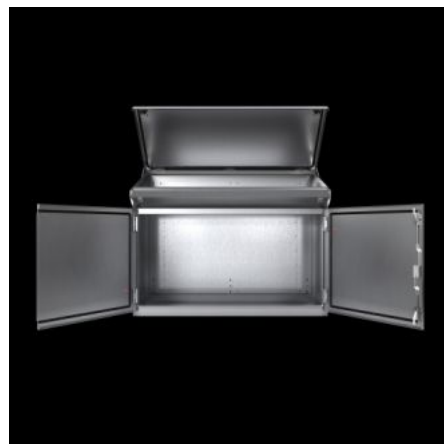
SOFTWARE & SERVICE

FRIEDHELM LOH GROUP



TP 2683.600 - Standpult Edelstahl

Standpulte aus Edelstahl 1.4301, (AISI 304), montagefertige Einheit mit hoher Schutzart IP 55 in vier verschiedenen Breiten. Einfaches Handling durch selbsteinrastenden Deckelaufsteller. Verschluss-Einsatz austauschbar. Leichte Kabeinführung dank geteilten Bodenblechen



Eigenschaften

Artikel-Nr.	TP 2683.600
Material	Gehäuse: Edelstahl 1.4301 (AISI 304), 1,5 mm Tür bzw. Doppeltür und Pultdeckel: Edelstahl 1.4301 (AISI 304), 2,0 mm Montageplatte: Stahlblech, 3,0 mm
Oberfläche	Gehäuse, Tür, Pultdeckel und Bodenbleche: Strichschliff, Korn 400 Montageplatte: verzinkt
Lieferumfang	Gehäuse, hinten und seitlich geschlossen Tür bzw. Doppeltür vorne, mit Stangenverschluss Pultdeckel mit Deckelaufsteller und Vorreiber im Gehäuse verriegelt Verschlüsse mit Doppelbart-Einsatz Bodenbleche, geteilt Montageplatte
Abmessung	Breite: 600 mm Höhe: 960 mm
Abmessungen Montageplatte (B x H)	530 mm x 780 mm
Tiefe oben	480 mm

Eigenschaften

Tiefe unten	400 mm
Anzahl Türen	1
Schutzart IP nach IEC 60 529	IP 55
Schutzart NEMA	NEMA 12
Grundmaterial	Edelstahl 1.4301 (AISI 304)
Abmessung	Breite: 600 mm Höhe: 960 mm Tiefe oben: 480 mm Tiefe unten: 400 mm
Verpackungseinheit	1 Stück
Nettogewicht	47.85
Bruttogewicht	52
Zolltarifnummer	94032080
EAN	4028177031319
ETIM 9	EC000784
ETIM 8	EC000784
ECLASS 8.0	27180504

Approbationen

Approbationen	TÜV UL + C-UL (listed)
Erklärungen	Konformitätserklärung Konformitätserklärung UK