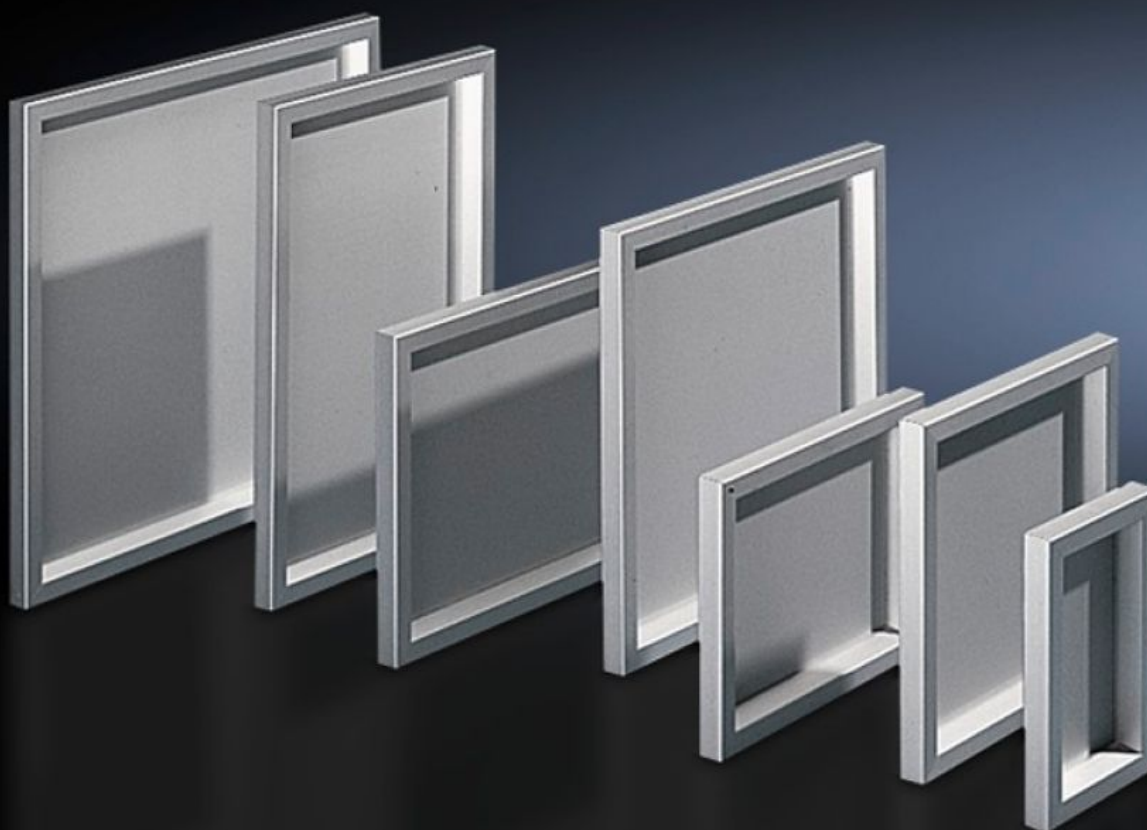


Rittal – Das System.

Schneller – besser – überall.



FT 2740.000 Bedientableau

Stand: 10.01.2026 (Quelle: rittal.com/de-de)

SCHALTSCHRÄNKE

STROMVERTEILUNG

KLIMATISIERUNG

IT-INFRASTRUKTUR

SOFTWARE & SERVICE

FRIEDHELM LOH GROUP



FT 2740.000 - Bedientableau für AE

Für Anbau am AE anstelle der Tür und an Flächen. Rahmenkonstruktion mit innenliegenden Eckverbindern, 3 mm Aluminiumplatte, von innen befestigt und gegen den Rahmen abgedichtet.



Eigenschaften

Artikel-Nr.	FT 2740.000
Produktbeschreibung	Für Anbau am AE anstelle der Tür und an Flächen. Rahmenkonstruktion mit innenliegenden Eckverbindern, 3 mm Aluminiumplatte, von innen befestigt und gegen den Rahmen abgedichtet.
Material	Aluminium, natur eloxiert
Lieferumfang	Aluminium-Rahmen Tableauplatte Scharniere Haltestücke
Schutzart IP nach EN 60 529	IP 54
Hinweis	Bei Einbau anstelle der Tür wird der Vorreiberverschluss benötigt
Passend für	Gehäusotyp: AE Breite: = 200 mm Höhe: = 300 mm
Abmessung	Breite: 197 mm Höhe: 297 mm Tiefe: 34 mm

Eigenschaften

Abmessungen Aluminiumplatte	Breite: 143 mm Höhe: 243 mm
Bestückbare Fläche	Breite: 127 mm Höhe: 227 mm
Hinweis zur Artikel-Nr.	Bei AE nur auf der Rückwand verwendbar
Verpackungseinheit	1 Stück
Nettogewicht	1.237
Bruttogewicht	1.42
Zolltarifnummer	76169990
EAN	4028177031838
E-Number Sweden	E3404521
ETIM 9	EC000747
ETIM 8	EC000747
ECLASS 8.0	27182204