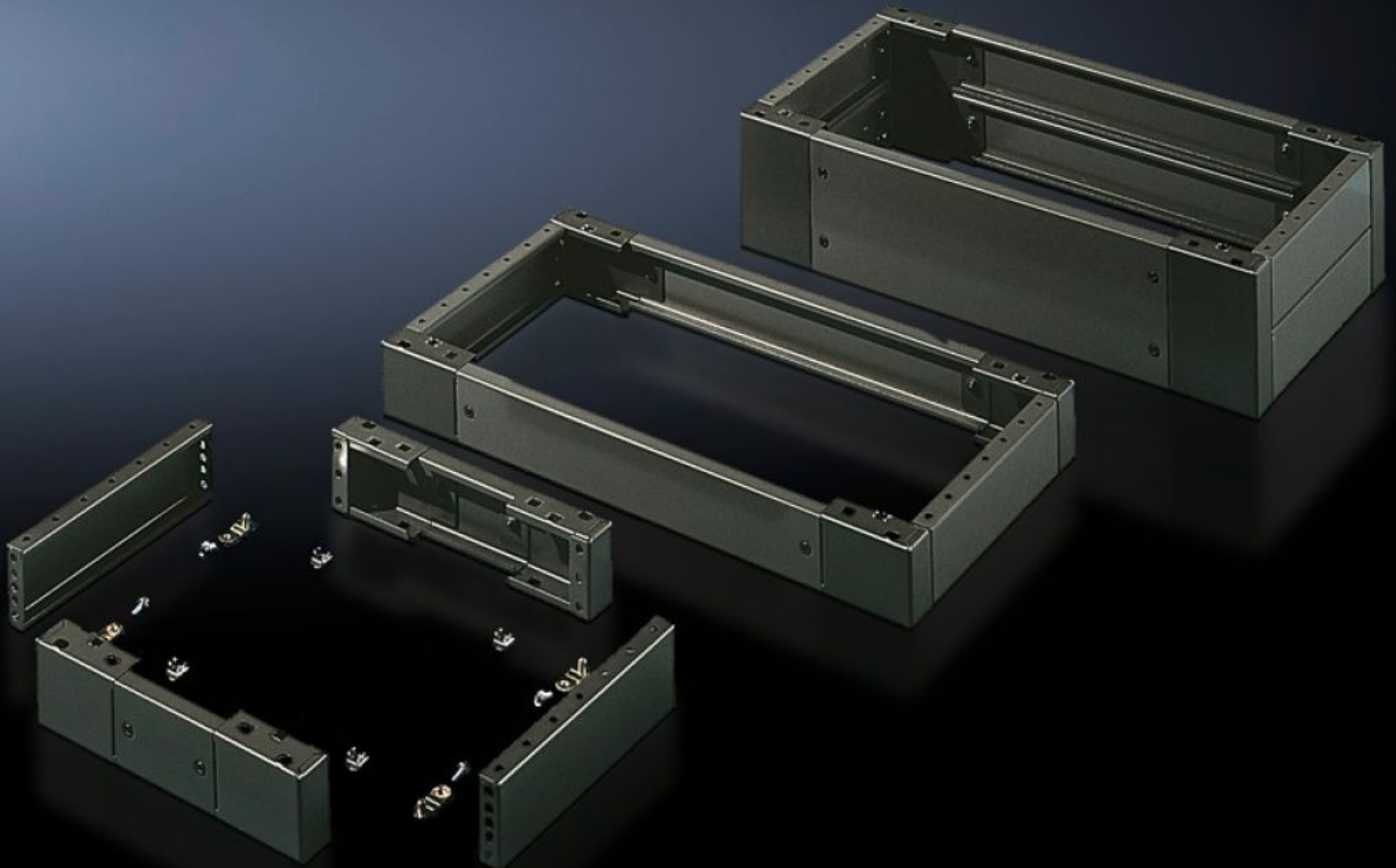


Rittal – Das System.

Schneller – besser – überall.



SO 2828.200 Sockel, komplett

Stand: 10.06.2026 (Quelle: rittal.com/de-de)

SCHALTSCHRÄNKE

STROMVERTEILUNG

KLIMATISIERUNG

IT-INFRASTRUKTUR

SOFTWARE & SERVICE

FRIEDHELM LOH GROUP



SO 2828.200 - Sockel, komplett Stahlblech, für AE, Universalpulte TP

Blenden vorne und hinten mit montierten Eckstücken und Blenden seitlich.

Eigenschaften

Artikel-Nr.	SO 2828.200
Produktbeschreibung	Blenden vorne und hinten mit montierten Eckstücken und Blenden seitlich.
Material	Stahlblech
Oberfläche	Lackiert
Farbe	RAL 7022
Lieferumfang	4 Eckstücke 2 Blenden vorne/hinten 2 Blenden, seitlich Inkl. Befestigungsmaterial zur Montage am Schrank 1 Blende vorne/hinten à 200 mm 2 Blenden vorne/hinten à 100 mm 4 Blenden seitlich à 100 mm
Abmessung	Höhe: 200 mm Tiefe: 279 mm
Passend für	Gehäusotyp: AE Breite: = 800 mm Tiefe: = 300 mm
Verpackungseinheit	1 Stück
Nettogewicht	10,217 kg
Bruttogewicht	10,4 kg
Zolltarifnummer	94039910
ETIM 9	EC000721
ETIM 8	EC000721
ECLASS 8.0	27182003

Eigenschaften

Produktbeschreibung

AE Sockel, komplett, für AE, für BT: 800x300 mm, H: 200 mm,
Stahlblech