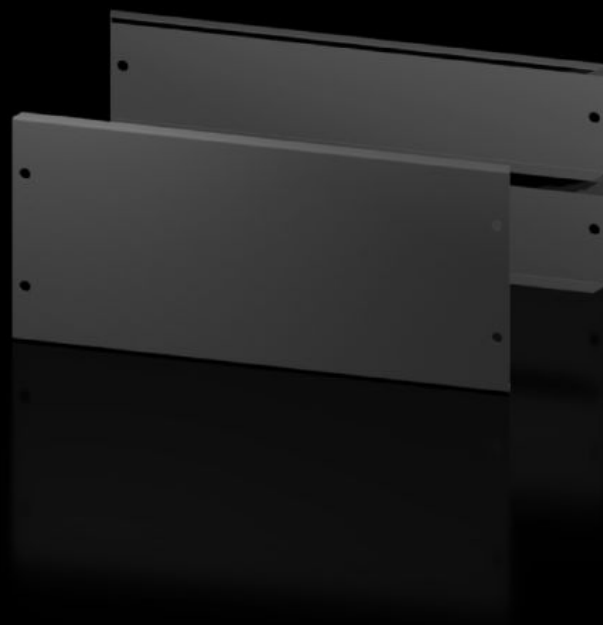


# Rittal – Das System.

Schneller – besser – überall.



## AX 2830.062

## Sockel-Blenden, vorne und hinten

Stand: 21.02.2026 (Quelle: [rittal.com/de-de](http://rittal.com/de-de))

SCHALTSCHRÄNKE

STROMVERTEILUNG

KLIMATISIERUNG

IT-INFRASTRUKTUR

SOFTWARE & SERVICE

FRIEDHELM LOH GROUP



# AX 2830.062 - Sockel-Blenden, vorne und hinten für AX

Die Sockel-Blenden vorne und hinten bieten eine große Öffnung für optimalen Zugang zur Verschraubungsstelle und einfache Kabeleinführung.



## Eigenschaften

Artikel-Nr.	AX 2830.062
Ausführung	neue Ausführung
Produktbeschreibung	Die Sockel-Blenden vorne und hinten bieten eine große Öffnung für optimalen Zugang zur Verschraubungsstelle und einfache Kabeleinführung.
Material	Sockel-Blende vorne/hinten: Stahlblech
Farbe	RAL 9005
Lieferumfang	2 Sockel-Blenden vorne/hinten
Hinweis	Zum Abschluss einer Sockel-Einheit werden Sockel-Elemente, seitlich benötigt Die Komponenten der 1. Generation des Sockel-Systems können nicht mit den Komponenten der 2. Generation des Sockel-Systems kombiniert werden
Abmessung	Höhe: 200 mm
Passend für	Gehäusotyp: AX Breite: = 600 mm
Verpackungseinheit	2 Stück
Nettogewicht	2,5 kg
Bruttogewicht	2,591 kg
Zolltarifnummer	94039910

## Eigenschaften

ETIM 9	EC000721
ETIM 8	EC000721
ECLASS 8.0	27182003
Produktbeschreibung	AX Sockel-Blende, vorne und hinten, H: 200 mm, für B: 600 mm

## Approbationen

Approbationen	UL + C-UL - FTTA
---------------	------------------