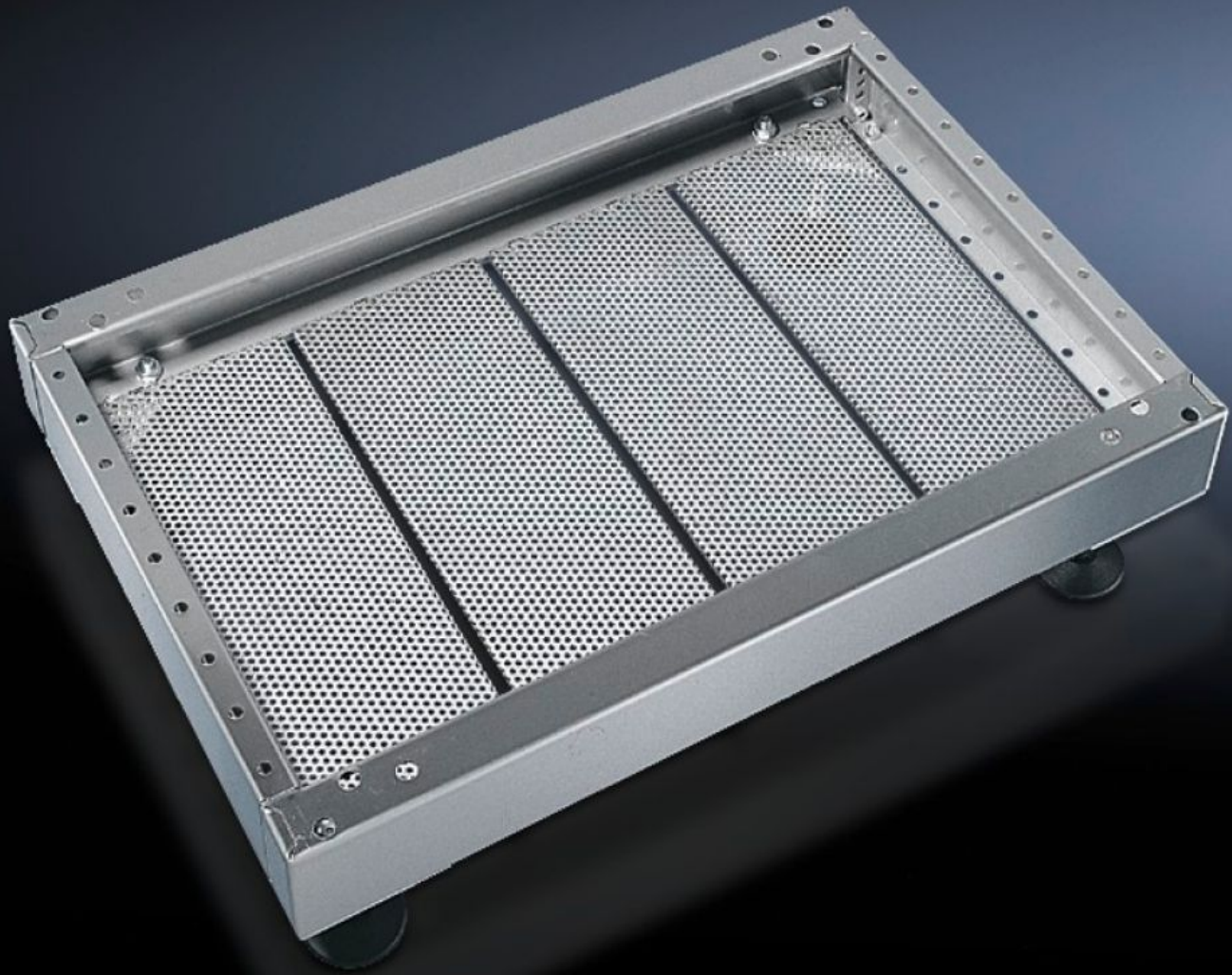


# Rittal – Das System.

Schneller – besser – überall.



## PS 2907.000 Sockelblech, modular

Stand: 20.01.2026 (Quelle: [rittal.com/de-de](https://www.rittal.com/de-de))

SCHALTSCHRÄNKE

STROMVERTEILUNG

KLIMATISIERUNG

IT-INFRASTRUKTUR

SOFTWARE & SERVICE

FRIEDHELM LOH GROUP



# PS 2907.000 - Sockelblech, modular für Sockel TS Edelstahl und Sockel, komplett Edelstahl

Zur sicheren Kabeführung im Sockel zwischen Boden und Schrank.

## Eigenschaften

Artikel-Nr.	PS 2907.000
Produktbeschreibung	Zur sicheren Kabelführung im Sockel zwischen Boden und Schrank.
Material	Edelstahl 1.4301 (AISI 304)
Lieferumfang	4 Sockelbleche
Hinweis	Pro 200 mm Sockelbreite wird ein Sockelblech benötigt.
Abmessung	Breite: 175 mm
Passend für	Tiefe: = 400 mm
Verpackungseinheit	4 Stück
Nettogewicht	2.2
Bruttogewicht	2.397
Zolltarifnummer	73269098
EAN	4028177034297
ETIM 9	EC002620
ETIM 8	EC002620
ECLASS 8.0	27189261