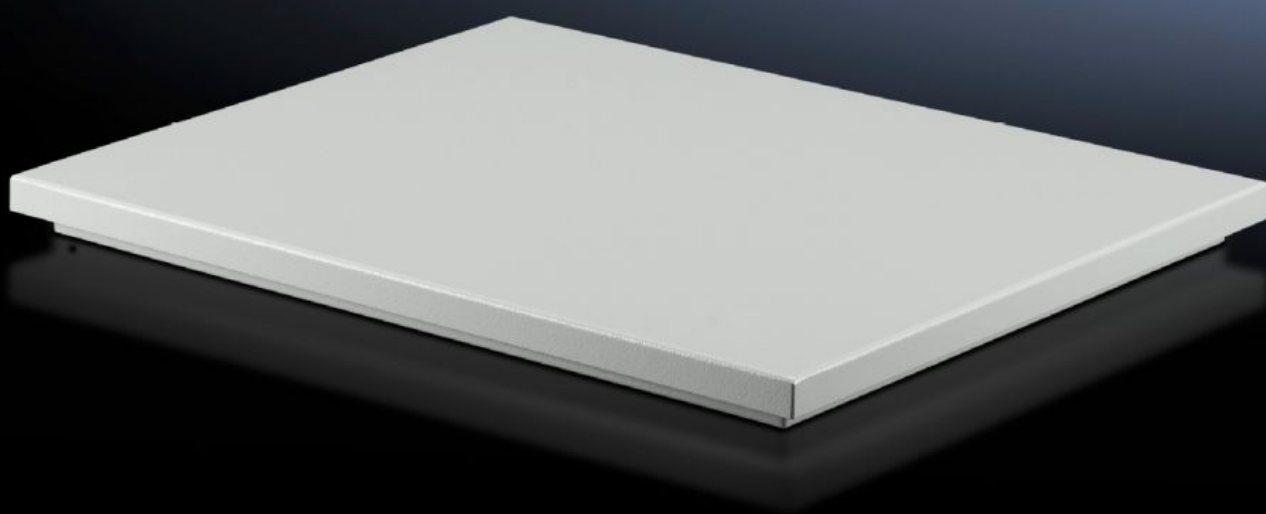


# Rittal – Das System.

Schneller – besser – überall.



## SK 3149.440 TopTherm Dachlüfter

Stand: 14.12.2025 (Quelle: [rittal.com/de-de](http://rittal.com/de-de))



SCHALTSCHRÄNKE

STROMVERTEILUNG

KLIMATISIERUNG

IT-INFRASTRUKTUR

SOFTWARE & SERVICE

FRIEDHELM LOH GROUP

# SK 3149.440 - TopTherm Dachlüfter für TS 8

Dachlüfter für TS passen exakt auf die Ausschnitte TopTherm Dachaufbau-Kühlgeräte. Die Montage kann auch auf allen ausreichend großen Dachflächen erfolgen. Bei den Nachfolgeartikeln der Produktfamilie VX IT sind die Montageausschnitte nicht kompatibel. Bei Weiterverwendung des Dachblechs im VX IT ist der Adapterrahmen 5050.701 notwendig.

## Eigenschaften

Artikel-Nr.	SK 3149.440
Produktbeschreibung	Die aktiven Dachlüfter passen exakt auf die Ausschnitte der kleinen bzw. mittleren Leistungsklasse der TopTherm Dachaufbau-Kühlgeräte.
Marktrelevante Produktänderungen	Montageausschnitte sind nicht kompatibel. Bei Weiterverwendung des Dachblechs ist Adapterrahmen 5050.701 notwendig.
Material	Stahlblech, lackiert
Farbe	RAL 7035
Lieferumfang	Anschlussfertige Einheit mit eingebautem Radialventilator Dicht- und Befestigungsmaterial
Bemessungsbetriebsspannung	400 V, 3~, 50 Hz/60 Hz 460 V, 3~, 60 Hz
Nennleistung Pel	Bei 50 Hz: 95 W Bei 60 Hz: 140 W
Bemessungsstrom max.	Bei 50 Hz: 0,35 A Bei 60 Hz: 0,35 A
Abmessung	Breite: 550 mm Höhe: 125 mm Tiefe: 370 mm
Montageausschnitt	Ausbruch-Breite: 475 mm Ausbruch-Tiefe: 260 mm
Schutzart IP nach IEC 60 529	IP 43
Betriebstemperaturbereich	-10 °C...55 °C

# Eigenschaften

Schalldruckpegel	Bei 50 Hz: 68 dB(A) Bei 60 Hz: 69 dB(A)
Verpackungseinheit	1 Stück
Nettogewicht	8.664
Bruttogewicht	9.12
Zolltarifnummer	84145915
EAN	4028177387133
ECLASS 8.0	27180716

# Approbationen

Erklärungen	Konformitätserklärung
-------------	-----------------------