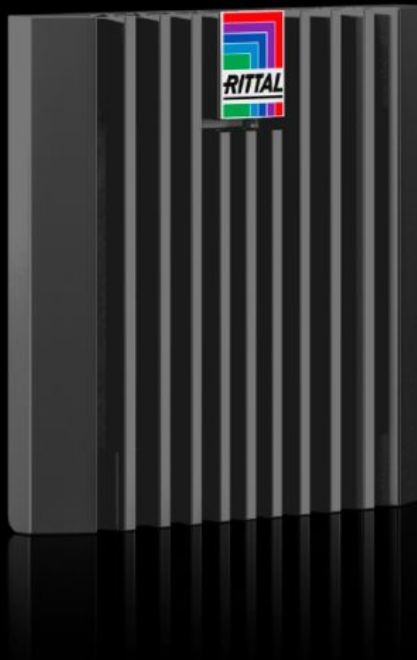


Rittal – Das System.

Schneller – besser – überall.



SK 3237.308 Blue e+ Austrittsfilter

Stand: 05.03.2026 (Quelle: rittal.com/de-de)

SCHALTSCHRÄNKE

STROMVERTEILUNG

KLIMATISIERUNG

IT-INFRASTRUKTUR

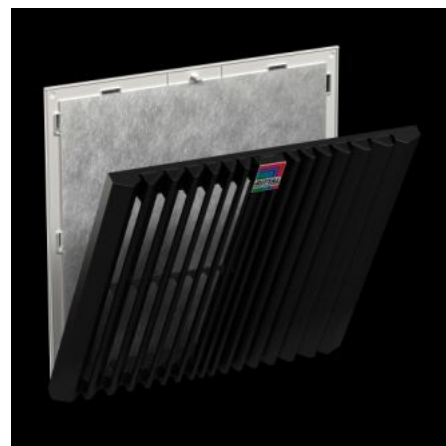
SOFTWARE & SERVICE

FRIEDHELM LOH GROUP



SK 3237.308 - Blue e+ Austrittsfilter

Der Austrittsfilter dient in Verbindung mit dem zugehörigen Filterlüfter dazu, Verlustwärme aus Schaltschränken abzuführen, den Schaltschrank zu belüften und temperaturempfindliche Bauteile zu schützen. Dies geschieht durch direkte Zufuhr von Umgebungsluft, die unterhalb der zulässigen Schaltschrankinnentemperatur liegen muss.



Eigenschaften

Artikel-Nr.	SK 3237.308
Ausführung	Wandanbau
Nutzen	Leichter Filterwechsel durch einen neuen Öffnungsmechanismus am Lamellengitter Schnellere Montage am Schrank durch optimierte Rasthaken Werkzeuglose Montage
Material	Kunststoff
Farbe	RAL 9005
Lieferumfang	Austrittsfilter Vliesfiltermatte
Montageausschnitt	Ausbruch-Breite: 92 mm Ausbruch-Höhe: 92 mm
Passend für Artikel-Nr.	SK 3237.7xx
Abmessung	Breite: 116,5 mm Höhe: 116,5 mm Tiefe: 33,2 mm

Eigenschaften

Schutzart NEMA	Type 12 mit Vliesfilter Type 3, 3R mit Vliesfilter und Strahlwasserhaube
Schutzart IP nach IEC 60 529	IP 54 mit Vliesfilter IP 56 mit Vliesfilter und Strahlwasserhaube
Verpackungseinheit	1 Stück
Nettogewicht	0,145 kg
Bruttogewicht	0,148 kg
Zolltarifnummer	39269097
ETIM 9	EC002513
ETIM 8	EC002513
ECLASS 8.0	27180706
Produktbeschreibung	SK Blue e+ Austrittsfilter, für Filterlüfter 3237.7xx, BH 116,5 x 116,5 mm, RAL 9005

Approbationen

Approbationen	UL + C-UL - FTTA UR + C-UR (recognized)
---------------	--