

Rittal – Das System.

Schneller – besser – überall.



SK 3239.800 Blue e+ Filterlüfter

Stand: 24.02.2026 (Quelle: [rittal.com/de-de](https://www.rittal.com/de-de))



SCHALTSCHRÄNKE

STROMVERTEILUNG

KLIMATISIERUNG

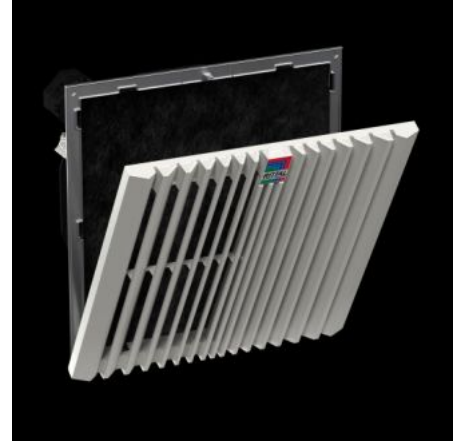
IT-INFRASTRUKTUR

SOFTWARE & SERVICE

FRIEDHELM LOH GROUP

SK 3239.800 - Blue e+ Filterlüfter EMV

Komplette Lüftereinheit mit EMV-Schirmung zur werkzeuglosen Montage in Flächen. Luftleistung von 20 - 900 m³/h



Eigenschaften

| | |
|--|---|
| Artikel-Nr. | SK 3239.800 |
| Ausführung | Wandanbau EMV |
| Produktbeschreibung | EMV-Filterlüfter bieten eine hohe Schirm-/Dämpfungswirkung und erfüllen die Anforderungsstufe 2 nach EN 61587-3. |
| Nutzen | Leichter Filterwechsel durch einen neuen Öffnungsmechanismus am Lamellengitter Schnellere Montage am Schrank durch optimierte Rasthaken Diagonale Lüftertechnik sorgt durch höhere Druckstabilität für eine gleichmäßigere und konstantere Belüftung des Schaltschranks Werkzeuglose Montage |
| Material | Kunststoff |
| Farbe | RAL 7035 |
| Lieferumfang | Komplett einbaufertige Einheit, inkl. EMV-Filtermatte |
| Ventilator | Axial, Spaltpolmotor |
| Luftleistung freiblasend (mit Vliesfilter) | Bei 50 Hz: 100 m ³ /h Bei 60 Hz: 115 m ³ /h |

Eigenschaften

| | |
|--|---|
| Luftleistung mit zugehörigem Austrittsfilter inkl. Vliesfilter | Bei 50 Hz: 75 m³/h Bei 60 Hz: 86 m³/h |
| Bemessungsbetriebsspannung | 230 V, 1~, 50 Hz/60 Hz |
| Nennleistung Pel | Bei 50 Hz: 14,7 W Bei 60 Hz: 16,5 W |
| Bemessungsstrom max. | Bei 50 Hz: 0,1 A Bei 60 Hz: 0,12 A |
| Abmessung | Breite: 204 mm Höhe: 204 mm Tiefe: 105 mm |
| Einbautiefe | 84 mm |
| Montageausschnitt | Ausbruch-Breite: 177 mm Ausbruch-Höhe: 177 mm |
| Schutzart IP nach IEC 60 529 | IP 54 mit Vliesfilter IP 56 mit Vliesfilter und Strahlwasserhaube |
| Schutzart NEMA | Type 12 mit Vliesfilter Type 3, 3R, 4, 4X mit Vliesfilter und Strahlwasserhaube |
| Vorsicherung | Sicherungsautomat/Schmelzsicherung: 2 A |
| Hinweis | Zur Verbesserung der Energieeffizienz und Erhöhung der Gerätelebensdauer wird der Einsatz von Temperaturreglern oder -anzeigen empfohlen. |
| Betriebstemperaturbereich | -15 °C...55 °C |
| Lagertemperaturbereich | -30 °C...70 °C |
| Schalldruckpegel | Bei 50 Hz: 51 dB(A) Bei 60 Hz: 54 dB(A) |
| Verpackungseinheit | 1 Stück |
| Nettogewicht | 1,1 kg |
| Bruttogewicht | 1,237 kg |
| Zolltarifnummer | 84145915 |
| ETIM 9 | EC000320 |
| ETIM 8 | EC000320 |

Eigenschaften

| | |
|---------------------|--|
| ECLASS 8.0 | 27180716 |
| Produktbeschreibung | SK Blue e+ Filterlüfter, EMV, 100/115 m³/h, 230 V, 1~, 50 Hz/60 Hz, BHT 204 x 204 x 105 mm, RAL 7035 |

Approbationen

| | |
|---------------|---|
| Approbationen | CSA KC Korea UL + C-UL - FTTA UR + C-UR (recognized) |
| Erklärungen | Konformitätserklärung |