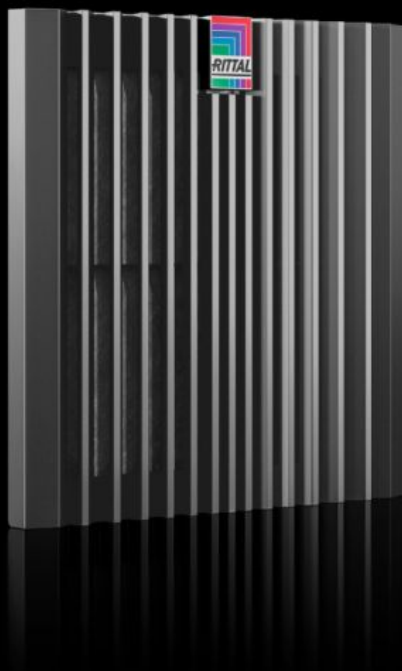


Rittal – Das System.

Schneller – besser – überall.



SK 3240.308 Blue e+ Austrittsfilter

Stand: 11.02.2026 (Quelle: [rittal.com/de-de](https://www.rittal.com/de-de))

SCHALTSCHRÄNKE

STROMVERTEILUNG

KLIMATISIERUNG

IT-INFRASTRUKTUR

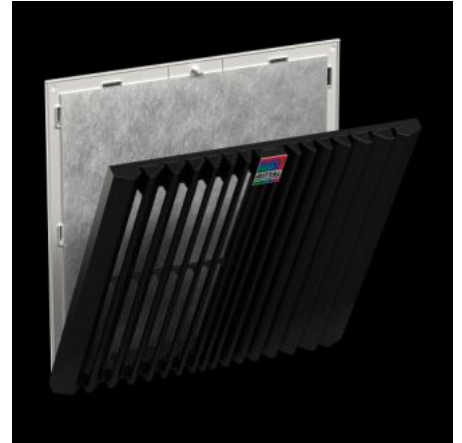
SOFTWARE & SERVICE

FRIEDHELM LOH GROUP



SK 3240.308 - Blue e+ Austrittsfilter

Der Austrittsfilter dient in Verbindung mit dem zugehörigen Filterlüfter dazu, Verlustwärme aus Schaltschränken abzuführen, den Schaltschrank zu belüften und temperaturempfindliche Bauteile zu schützen. Dies geschieht durch direkte Zufuhr von Umgebungsluft, die unterhalb der zulässigen Schaltschrankinnentemperatur liegen muss.



Eigenschaften

Artikel-Nr.	SK 3240.308
Ausführung	Wandanbau
Nutzen	Leichter Filterwechsel durch einen neuen Öffnungsmechanismus am Lamellengitter Schnellere Montage am Schrank durch optimierte Rasthaken Werkzeuglose Montage
Material	Kunststoff
Farbe	RAL 9005
Lieferumfang	Austrittsfilter Faltenfilter
Montageausschnitt	Ausbruch-Breite: 224 mm Ausbruch-Höhe: 224 mm
Passend für Artikel-Nr.	SK 3240.7xx/3240.9xx/3241.7xx/3241.9xx
Abmessung	Breite: 255 mm Höhe: 255 mm Tiefe: 45,2 mm

Eigenschaften

Schutzart NEMA	Type 12 mit Vliesfilter/Faltenfilter Type 3, 3R, 4, 4X mit Vliesfilter/Faltenfilter und Strahlwasserhaube
Schutzart IP nach IEC 60 529	IP 54 mit Vliesfilter/Faltenfilter IP 55 mit Faltenfilter und Absorbermatte IP 56 mit Vliesfilter/Faltenfilter und Strahlwasserhaube
Verpackungseinheit	1 Stück
Nettogewicht	0.45
Bruttogewicht	0.665
Zolltarifnummer	39269097
EAN	4028177998353
ETIM 9	EC002513
ETIM 8	EC002513
ECLASS 8.0	27180706

Approbationen

Approbationen	UL + C-UL - FTTA UR + C-UR (recognized)
---------------	--