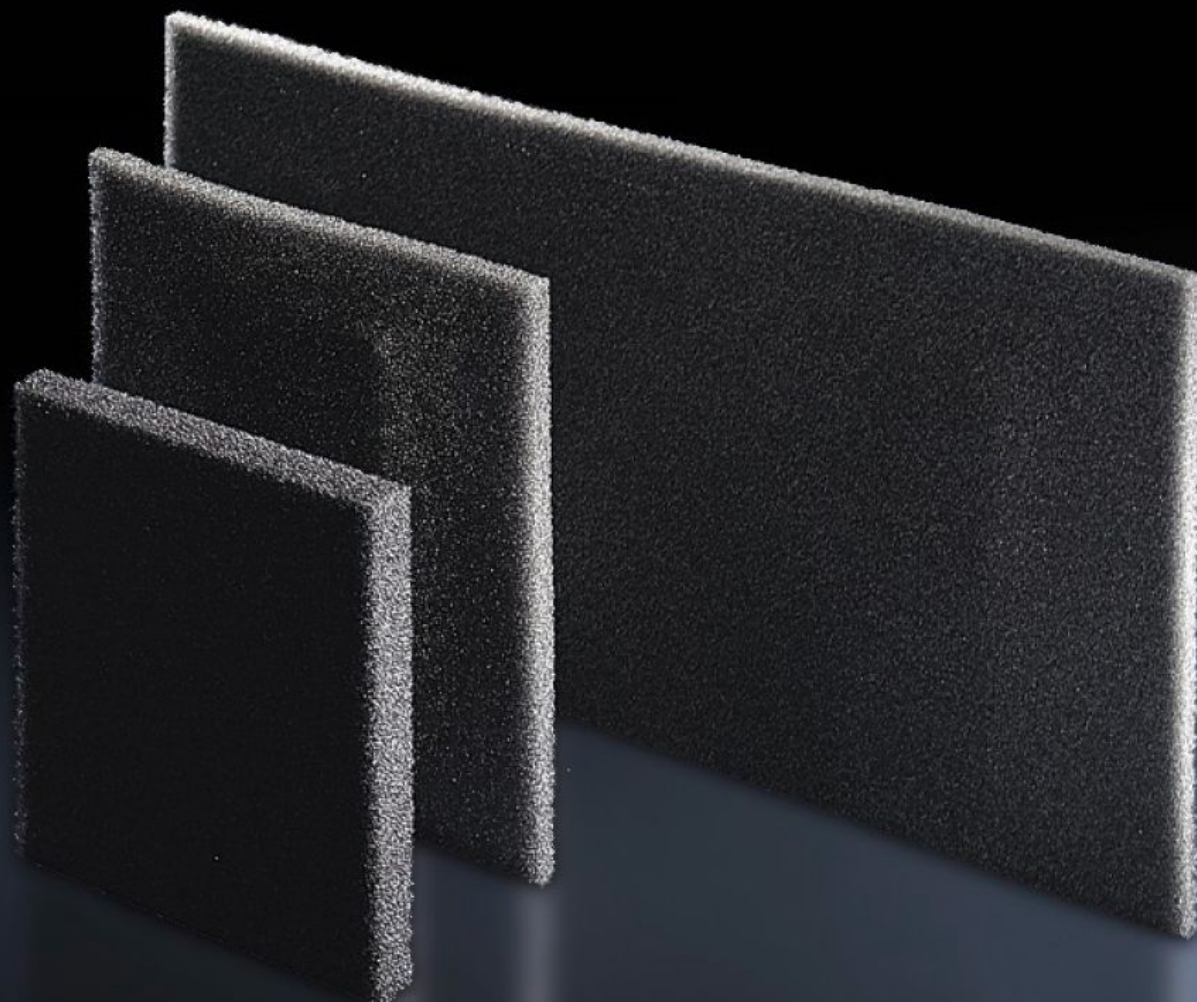


Rittal – Das System.

Schneller – besser – überall.



SK 3285.900 Filtermatte

Stand: 22.02.2026 (Quelle: rittal.com/de-de)



SCHALTSCHRÄNKE

STROMVERTEILUNG

KLIMATISIERUNG

IT-INFRASTRUKTUR

SOFTWARE & SERVICE

FRIEDHELM LOH GROUP

SK 3285.900 - Filtermatte für Kühlgeräte, Klima-/Profiltür, Luft/Luft-Wärmetauscher und Chiller

Bei erhöhter Staubbelastung wird die Verwendung von Filtermatten empfohlen. Die Reinigung der Geräte wird dadurch vereinfacht. Je nach Verschmutzungsgrad muss der Filter regelmäßig ausgewechselt werden.

Eigenschaften

Artikel-Nr.	SK 3285.900
Produktbeschreibung	Kühlgeräte sind wartungsarm und werden ohne Filtermatten geliefert. Für extreme Bedingungen können Filtermatten eingesetzt werden.
Nutzen	Temperaturbeständig von -40 °C...+80 °C
Material	Offenzelliger Polyurethan-Schaumstoff
Passend für Artikel-Nr.	3186.93x 3187.93x 3188.94x 3189.94x 3186.63x 3187.63x 3188.64x 3189.64x 3334.400 3334.450
Abmessung	Breite: 390 mm Höhe: 397 mm Tiefe: 10 mm
Passend für	Gehäusetyp: Kühlgeräte Blue e+ Chiller Blue e+
Verpackungseinheit	3 Stück
Nettogewicht	0,117 kg
Bruttogewicht	0,12 kg
Zolltarifnummer	56039390

Eigenschaften

ETIM 9	EC002513
ETIM 8	EC002513
ECLASS 8.0	27180706
Produktbeschreibung	SK Filtermatte, für Wandanbau-Kühlgerät, SK 3186/3187/3188/3189/3334.400

Approbationen

Zertifikate	EAC
-------------	-----