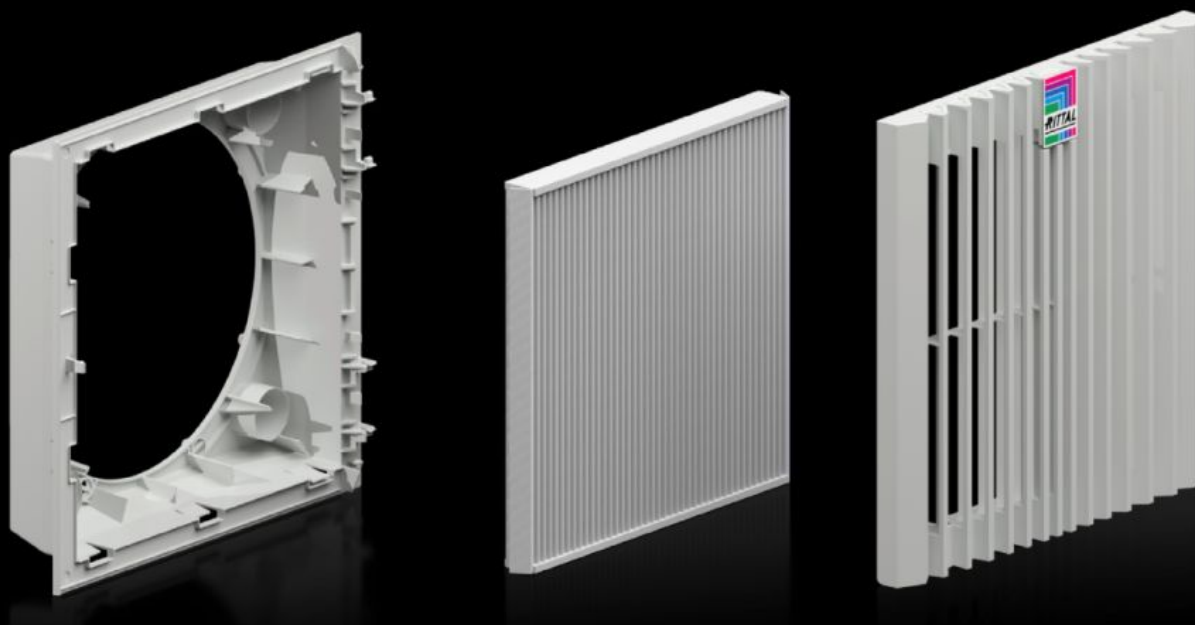


Rittal – Das System.

Schneller – besser – überall.



SK 3399.913 Filtergehäuse

Stand: 07.12.2025 (Quelle: [rittal.com/de-de](https://www.rittal.com/de-de))



SCHALTSCHRÄNKE

STROMVERTEILUNG

KLIMATISIERUNG

IT-INFRASTRUKTUR

SOFTWARE & SERVICE

FRIEDHELM LOH GROUP

SK 3399.913 - Filtergehäuse für Filterlüfter

Komplette Filtergehäuse-Einheit zur werkzeuglosen Montage in Flächen.

Eigenschaften

Artikel-Nr.	SK 3399.913
Ausführung	Wandanbau
Nutzen	Höchste Luftleistung durch Faltenfilter im Auslieferungszustand Leichter Filterwechsel durch einen neuen Öffnungsmechanismus am Lamellengitter Schnellere Montage am Schrank durch optimierte Rasthaken Werkzeuglose Montage
Farbe	RAL 7035
Lieferumfang	Komplett einbaufertige Einheit, inkl. Faltenfilter
Abmessung	Breite: 255 mm Höhe: 255 mm
Verpackungseinheit	1 Stück
Nettogewicht	0.95
Bruttogewicht	1.024
Zolltarifnummer	39269097
EAN	4028177001794
ETIM 8	EC000320
ECLASS 8.0	27180716