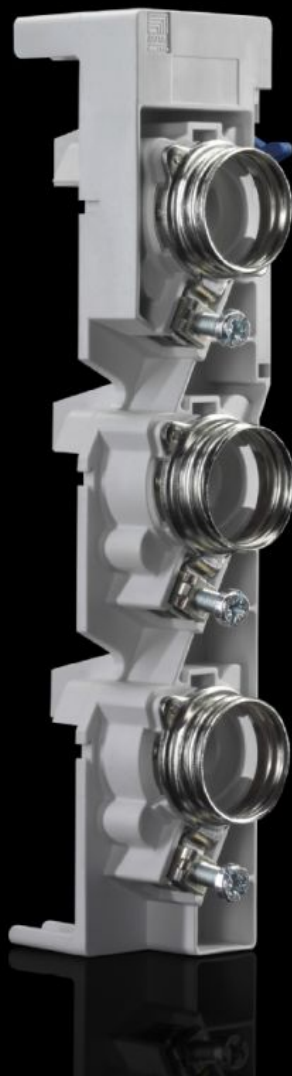
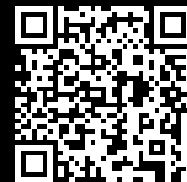


Rittal – Das System.

Schneller – besser – überall.



SV 3427.010

Reitersicherungselement

Stand: 09.01.2026 (Quelle: [rittal.com/de-de](https://www.rittal.com/de-de))



SCHALTSCHRÄNKE

STROMVERTEILUNG

KLIMATISIERUNG

IT-INFRASTRUKTUR

SOFTWARE & SERVICE

FRIEDHELM LOH GROUP

SV 3427.010 - Reitersicherungselement

3-polig, für 60 mm Schienenmittenabstand.

Eigenschaften

Artikel-Nr.	SV 3427.010
Material	Reitersicherungselement: glasfaserverstärkter, thermoplastischer Polyester (PBT) Berührungsschutz: Polyamid Brandverhalten gemäß UL 94-V0
Farbe	RAL 7035
Hinweis	Bei Einsatz von fein- oder feinstdrähtigen Leitern sind Aderendhülsen zu verwenden
Für Schienensysteme mit Mittenabstand	60 mm
Anschlussart (elektrisch)	Rahmenklemme
Sicherungseinsätze	D II-E 27 (Passschraube)
Bemessungsisolationsspannung U_i	690 V
Bemessungsstrom max.	25 A
Bemessungsbetriebsspannung	500 V (DC) 500 V, 3~
Hinweis	Für den Einsatz von Sicherungseinsätzen nach DIN EN 60 269-3 (DIN VDE 0636-3)
Abmessung	Breite: 42 mm Höhe: 209 mm
Anschluss von Rundleitern	1,5 - 16 mm ²
Passend für Sammelschienen	Höhe: 5, 10 mm
Polzahl	3-polig
Bemessungsbetriebsspannung (L1 + L2)	500 V (DC)

Eigenschaften

Bemessungsbetriebsspannung (L1 + L3)	500 V (DC)
Querschnitt Rundleiter	1,5 - 16 mm ²
Verpackungseinheit	10 Stück
Nettogewicht	2.37
Bruttogewicht	2.465
Kupferanteil (kg/Stück)	0.046
Zolltarifnummer	85369095
EAN	4028177674950
ETIM 9	EC001644
ETIM 8	EC001644
ECLASS 8.0	27142120

Approbationen

Approbationen	ABS DNV-GL Lloyds Register of Shipping
Erklärungen	Konformitätserklärung