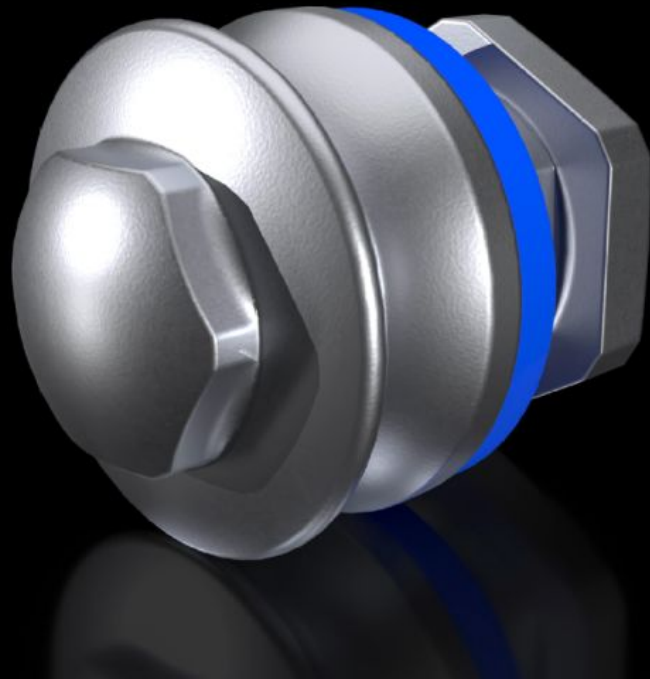


# Rittal – Das System.

Schneller – besser – überall.



## SZ 4000.300

# Druckausgleichstopfen

Stand: 28.05.2026 (Quelle: [rittal.com/de-de](http://rittal.com/de-de))



SCHALTSCHRÄNKE

STROMVERTEILUNG

KLIMATISIERUNG

IT-INFRASTRUKTUR

SOFTWARE & SERVICE

FRIEDHELM LOH GROUP

# SZ 4000.300 - Druckausgleichstopfen

Druckausgleichstopfen in Edelstahl, mit integrierter Dichtmembran, speziell für Gehäuse die wechselnden Klimabedingungen (z. B. bei Außenaufstellung) ausgesetzt sind.

## Eigenschaften

Artikel-Nr.	SZ 4000.300
Produktbeschreibung	Speziell wenn Gehäuse wechselnden Klimabedingungen ausgesetzt sind, kann sich in geschlossenen Gehäusen durch Druckunterschiede Kondenswasser bilden. Durch die integrierte Dichtmembran im Druckausgleichstopfen, werden diese Druckunterschiede und somit die Kondensatbildung weitgehend verhindert, zusätzlich schützt sie vor eindringender Feuchtigkeit von außen. Zum Schutz vor Verschmutzung erfolgt der Einbau in vertikalen Flächen.
Technische Daten	Anschlussgewinde M12 x 1,5 Luftdurchlass bis 60 Liter/Stunde bei einer Druckdifferenz von 70 mbar
Material	Edelstahl 1.4305 (AISI 303)
Lieferumfang	Inkl. Gegenmutter
Type rating nach UL 50E	Type 1 Type 4 Type 4X
Schutzart IP nach IEC 60 529	IP 66 IP X8 IP X9
Länge	10 mm
Verpackungseinheit	5 Stück
Nettogewicht	0,1 kg
Bruttogewicht	0,12 kg
Zolltarifnummer	73269098
ETIM 9	EC002009

# Eigenschaften

---

ETIM 8	EC002009
ECLASS 8.0	27180715
Produktbeschreibung	SZ Druckausgleichstopfen, Edelstahl, 1.4305

---

# Approbationen

---

Approbationen	UR + C-UR (recognized)
---------------	------------------------

---