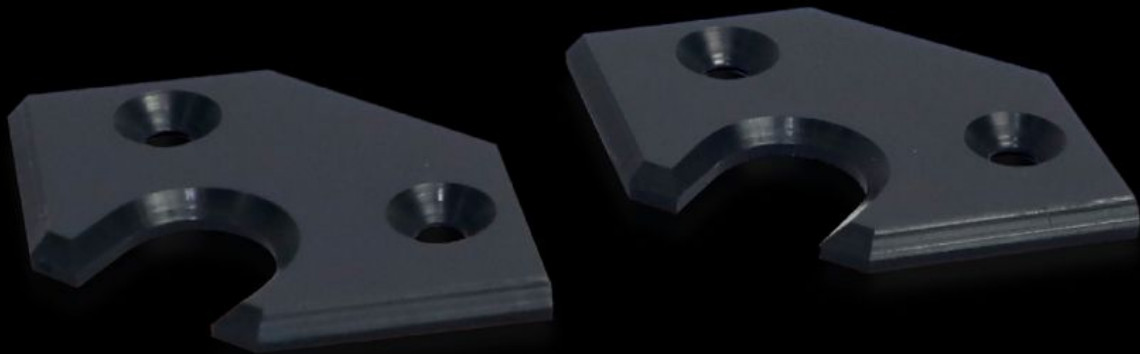


Rittal – Das System.

Schneller – besser – überall.



AS 4050.323 Kunststoffplatte

Stand: 21.05.2026 (Quelle: rittal.com/de-de)

SCHALTSCHRÄNKE

STROMVERTEILUNG

KLIMATISIERUNG

IT-INFRASTRUKTUR

SOFTWARE & SERVICE

FRIEDHELM LOH GROUP



AS 4050.323 - Kunststoffplatte

Austauschkunststoffplatte für die Auflagefläche an den Anschlagblöcken der Perforex Lasercenter LC.

Eigenschaften

Artikel-Nr.	AS 4050.323
Produktbeschreibung	Austauschkunststoffplatte für die Auflagefläche an den Anschlagblöcken der Perforex Lasercenter LC.
Material	Kunststoff
Verpackungseinheit	4 Stück
ECLASS 8.0	36600890
Produktbeschreibung	Austauschkunststoffplatte für die Auflagefläche an den Anschlagblöcken der Perforex Lasercenter LC.