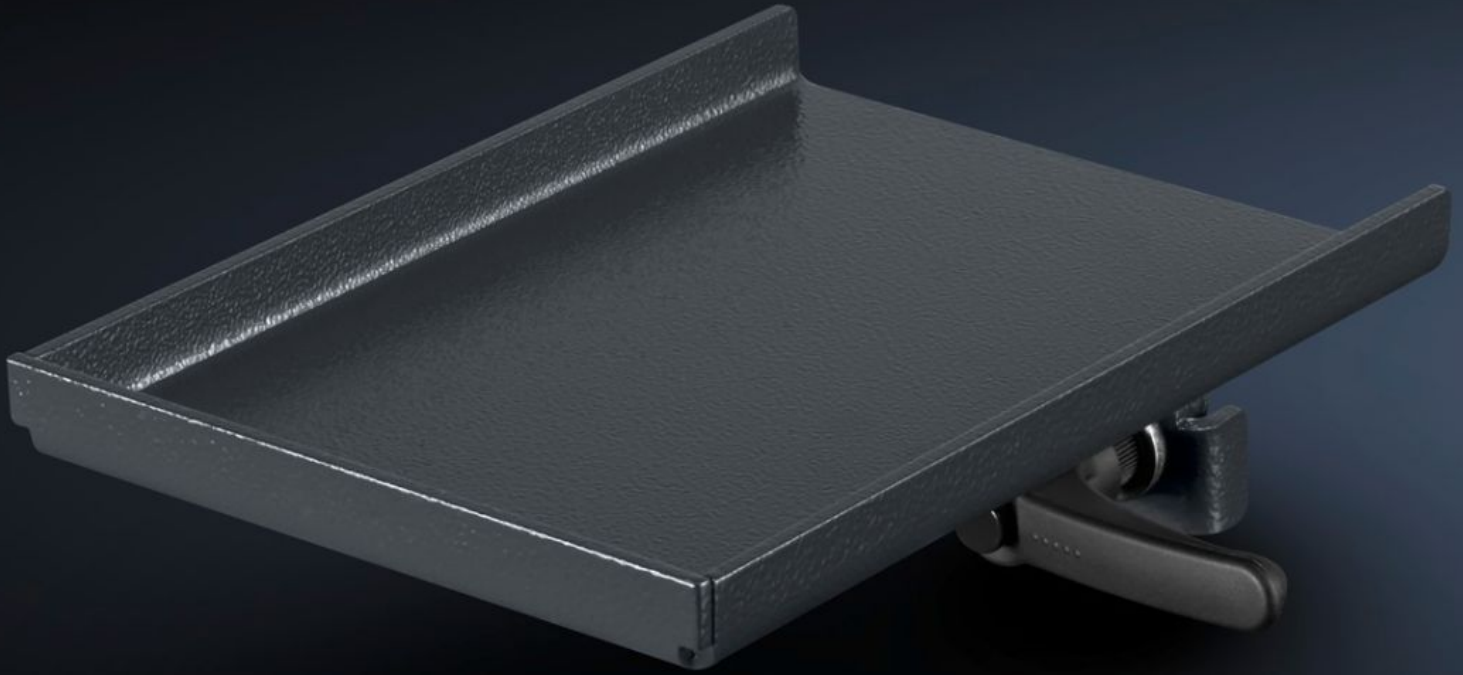


Rittal – Das System.

Schneller – besser – überall.



AS 4051.109

Universalablageschale

Stand: 20.09.2024 (Quelle: [rittal.com/de-de](https://www.rittal.com/de-de))

SCHALTSCHRÄNKE

STROMVERTEILUNG

KLIMATISIERUNG

IT-INFRASTRUKTUR

SOFTWARE & SERVICE

FRIEDHELM LOH GROUP



AS 4051.109 - Universalablageschale für WS 540

Universelle Ablageschale zur Montage an der vertikalen Befestigungsstrebe der WS 540. Aufbewahrung für Werkzeuge oder Kleinteile.



Eigenschaften

Best.-Nr.	AS 4051.109
Produktbeschreibung	Universelle Ablageschale zur Montage an der vertikalen Befestigungsstrebe der WS 540. Aufbewahrung für Werkzeuge oder Kleinteile.
Technische Daten	Abmessungen (B x H x T): 130 x 15 x 190 mm
Material	Stahlblech
Farbe	RAL 7016
Lieferumfang	Universalablageschale Inkl. Befestigungsmaterial
Passend für Best.-Nr.	4051.100
Verpackungseinheit	1 Stück
Gewicht/VE	1,2 kg
Nettogewicht	1
Bruttogewicht	1.2
Zolltarifnummer	94039910
EAN	4028177957435
ETIM 8	EC002778
ETIM 7.0	EC002778

Eigenschaften

ECLASS 8.0

36629090