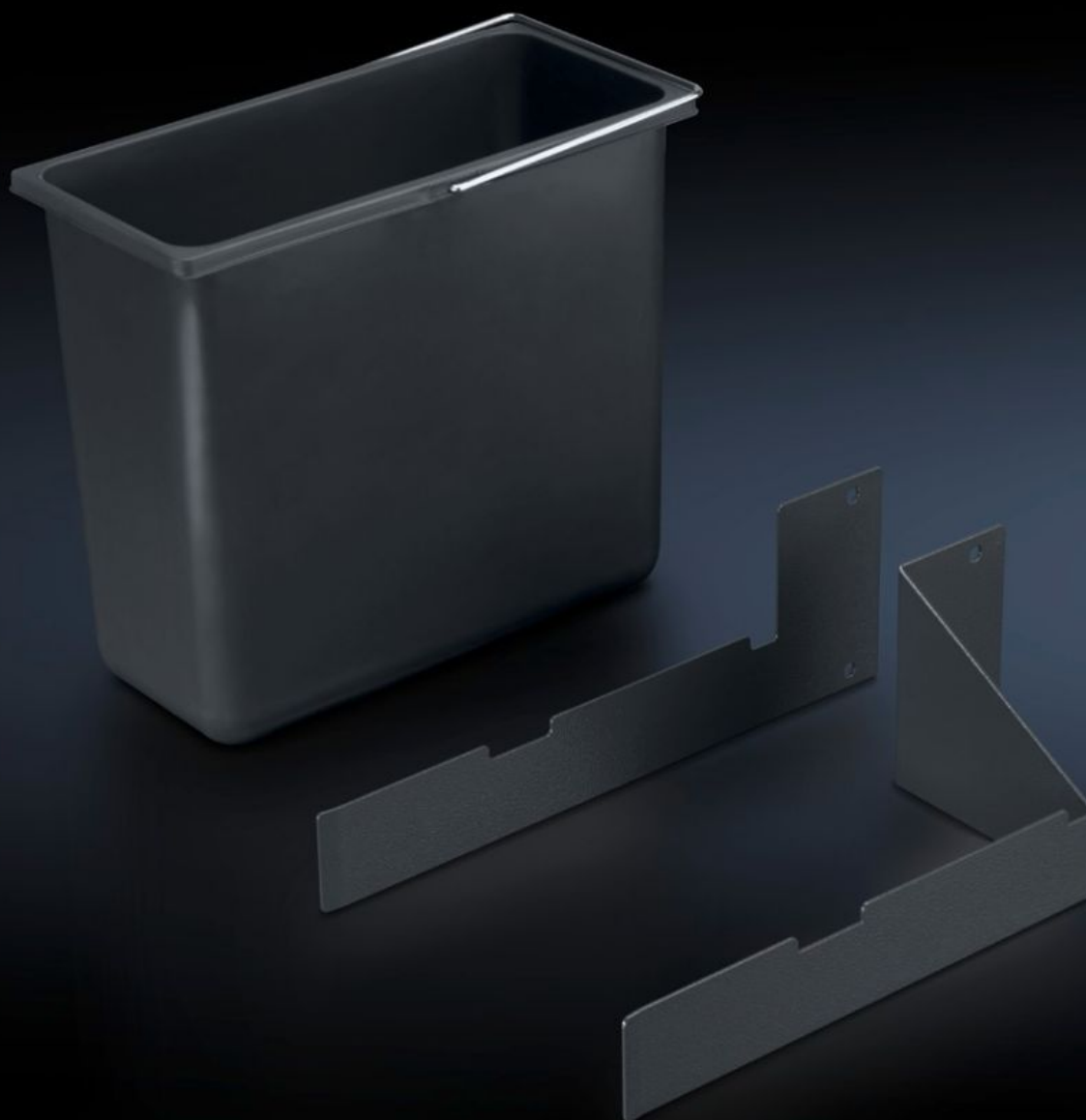
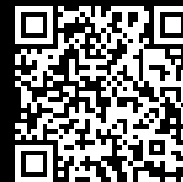


# Rittal – Das System.

Schneller – besser – überall.



## AS 4051.115 Abfallbehälter

Stand: 10.02.2026 (Quelle: [rittal.com/de-de](https://www.rittal.com/de-de))



SCHALTSCHRÄNKE

STROMVERTEILUNG

KLIMATISIERUNG

IT-INFRASTRUKTUR

SOFTWARE & SERVICE

FRIEDHELM LOH GROUP

# AS 4051.115 - Abfallbehälter für WS 540

Zur Abfallentsorgung direkt am Arbeitsplatz.



## Eigenschaften

Artikel-Nr.	AS 4051.115
Produktbeschreibung	Zur Abfallentsorgung direkt am Arbeitsplatz.
Nutzen	Frontseitige Befestigung ohne Beeinträchtigung der Beinfreiheit
Technische Daten	Abmessungen (B x H x T): 150 x 290 x 320 mm Fassungsvermögen: 12 Liter
Material	Kunststoff
Farbe	Dunkelgrau
Lieferumfang	Abfallbehälter Halterung Inkl. Befestigungsmaterial
Passend für Artikel-Nr.	4051.100
Verpackungseinheit	1 Stück
Nettogewicht	1.4
Bruttogewicht	2.3
Zolltarifnummer	39211900

# Eigenschaften

EAN	4028177957503
ETIM 9	EC002778
ETIM 8	EC002778
ECLASS 8.0	36629090