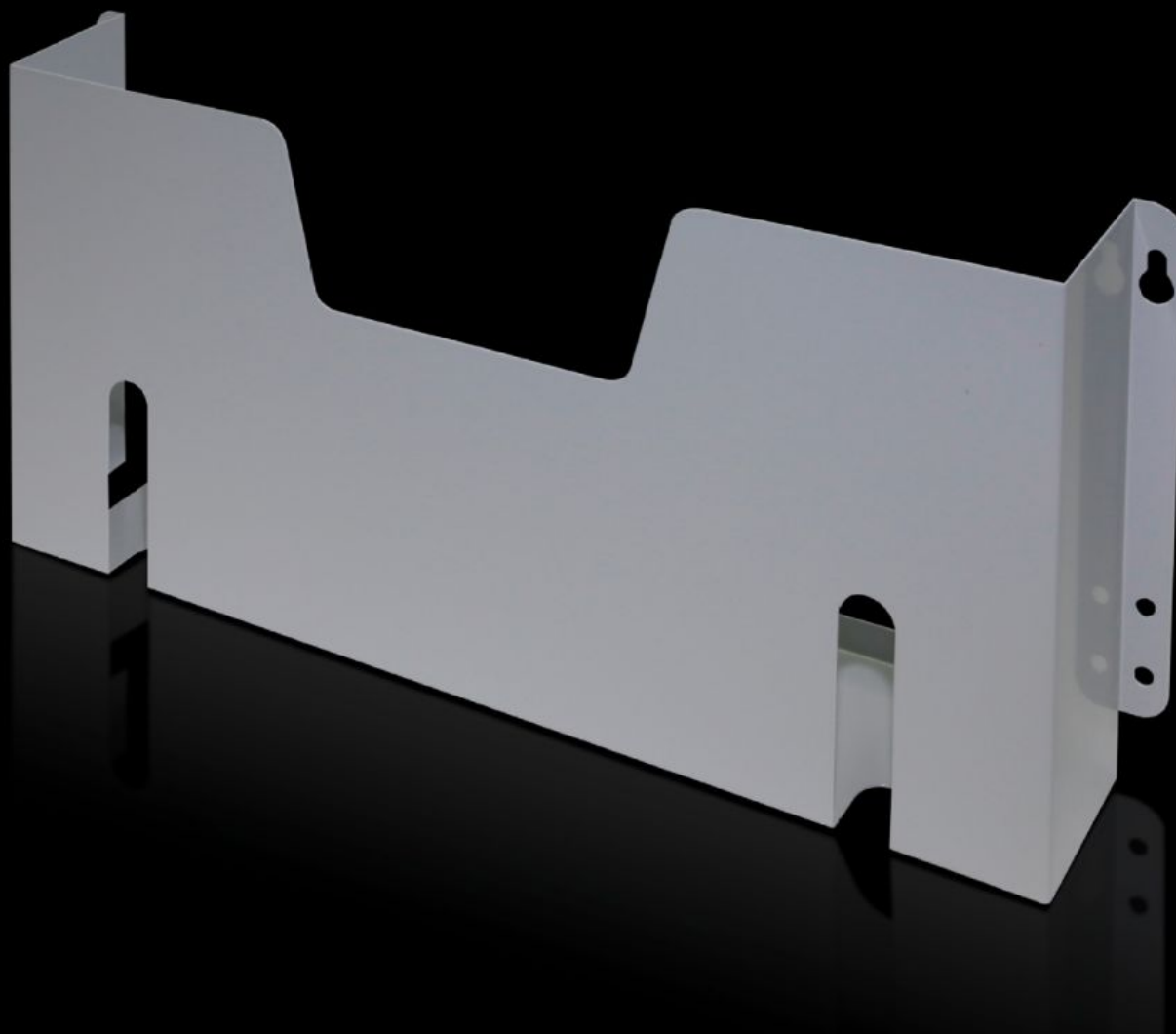
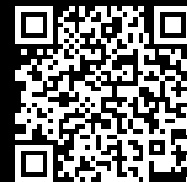


Rittal – Das System.

Schneller – besser – überall.



SZ 4116.000

Schaltplantasche aus Stahlblech

Stand: 20.02.2026 (Quelle: rittal.com/de-de)



SCHALTSCHRÄNKE

STROMVERTEILUNG

KLIMATISIERUNG

IT-INFRASTRUKTUR

SOFTWARE & SERVICE

FRIEDHELM LOH GROUP

SZ 4116.000 - Schaltplantasche aus Stahlblech für VX, TS, VX SE, PC, TP Unterteil

Zur Befestigung am Türrohrrahmen in beliebiger Höhe.

Eigenschaften

Artikel-Nr.	SZ 4116.000
Produktbeschreibung	Zur Befestigung am Türrohrrahmen in beliebiger Höhe.
Farbe	RAL 7035
Lieferumfang	Inkl. Befestigungsmaterial
Lichte Höhe	210 mm
Lichte Breite	455 mm
Passend für Türbreite	600 mm
Abmessung	Tiefe: 90 mm
Verpackungseinheit	1 Stück
Nettogewicht	1,034 kg
Bruttogewicht	1,24 kg
Zolltarifnummer	73269098
ETIM 9	EC000317
ETIM 8	EC000317
ECLASS 8.0	27189267
Produktbeschreibung	SZ Schaltplantaschen, für VX, TS, VX SE, PC, TP Unterteil, Stahlblech, für Türbreite : 600 mm, T: 90 mm