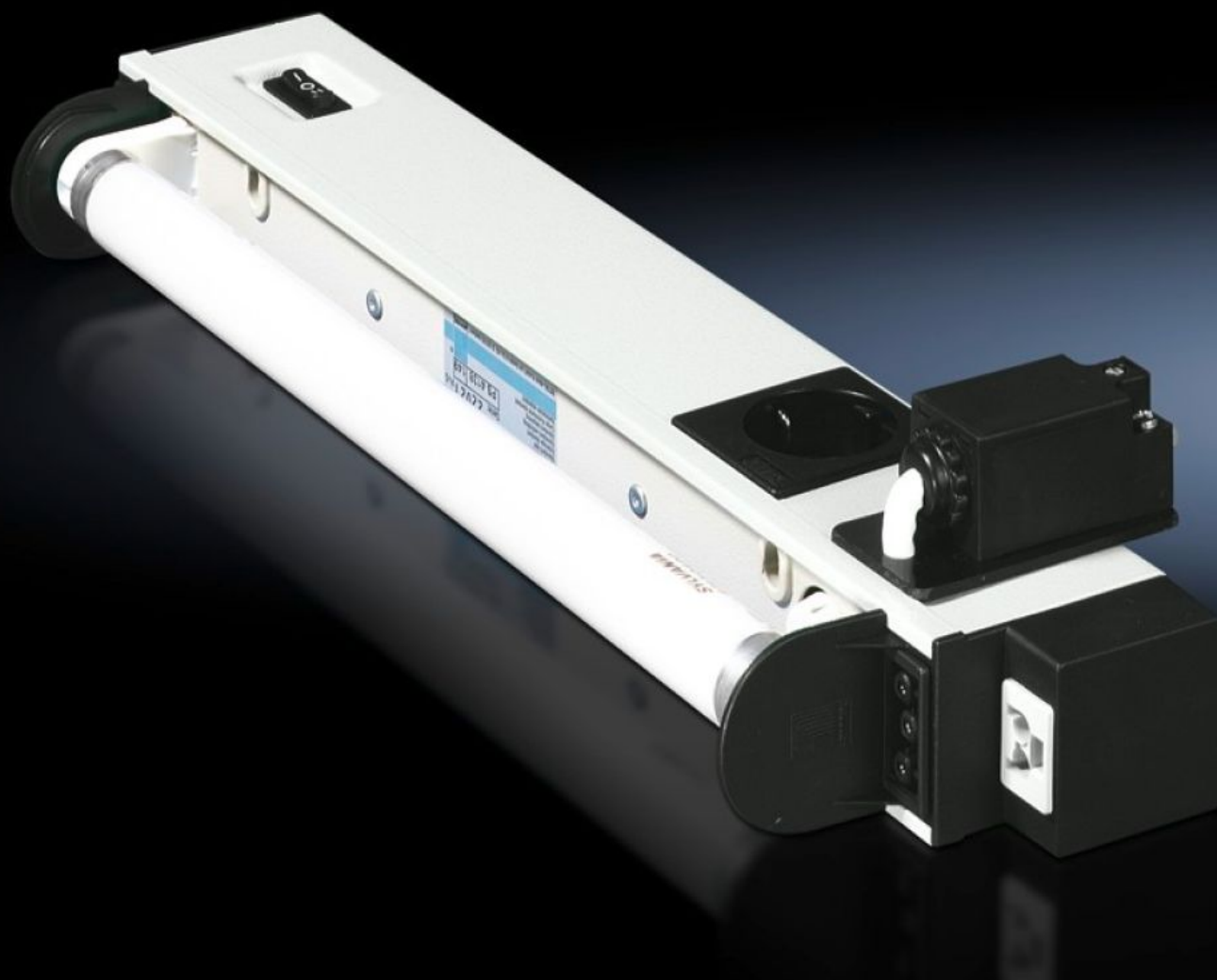


# Rittal – Das System.

Schneller – besser – überall.



## SZ 4138.150 Standardleuchte

Stand: 13.12.2025 (Quelle: [rittal.com/de-de](http://rittal.com/de-de))



SCHALTSCHRÄNKE

STROMVERTEILUNG

KLIMATISIERUNG

IT-INFRASTRUKTUR

SOFTWARE & SERVICE

FRIEDHELM LOH GROUP

# SZ 4138.150 - Standardleuchte

Versorgungsspannung: 120 V AC 60 Hz, 230 V AC 50 Hz

## Eigenschaften

Artikel-Nr.	SZ 4138.150
Ausführung	mit Türpositionsschalter
Lieferumfang	Standardleuchte Leuchtmittel Inkl. Befestigungsmaterial Integrierter Türpositionsschalter
Nennleistung	14 W
Vorschaltgerät	Magnetisches Vorschaltgerät
Anschlussmöglichkeiten	Einspeisung über Steckverbinder Durchgangsverdrahtung (Aufbau von Leuchtenreihen)
Integrierter Türpositionsschalter	Ja
Leuchtmittel	Leuchtstofflampe, Sockel G13
Schutzklasse	I (Schutzleiter)
Schalter (Typ)	Integrierter Ein/Aus/Türpositionsschalter
Leuchten-Montageart	Verschrauben
Bemessungsstoßspannungsfestigkeit it Phase zu Erde	1500 V AC
Bemessungsstoßspannungsfestigkeit it Phase gegen Phase	500 V AC
Bemessungsisolationsspannung	500 V DC/1s
Einbaumöglichkeiten	TS Horizontalprofil vom Dachrahmen: direkt TS, SE Vertikalprofil: mit Adapter-Winkel TS SE Profile vorne und hinten vom Dachrahmen: mit Adapter-Winkel TS SE Profile seitlich vom Dachrahmen: direkt

# Eigenschaften

Abmessung	Breite: 452 mm Höhe: 117 mm Tiefe: 50 mm
Betriebstemperaturbereich	-15 °C...45 °C
Steckdosen	D, Schuko (Typ F, CEE 7/4)
Lagertemperaturbereich	-20 °C...70 °C
Bemessungsbetriebsspannung	230 V, 1~, 50 Hz
Ausführung Steckdose	D, Schuko (Typ F, CEE 7/4)
Verpackungseinheit	1 Stück
Nettogewicht	1.5
Bruttogewicht	1.619
Zolltarifnummer	94054990
EAN	4028177320710
ECLASS 8.0	27189241

# Approbationen

Erklärungen	Konformitätserklärung Konformitätserklärung UK
-------------	---