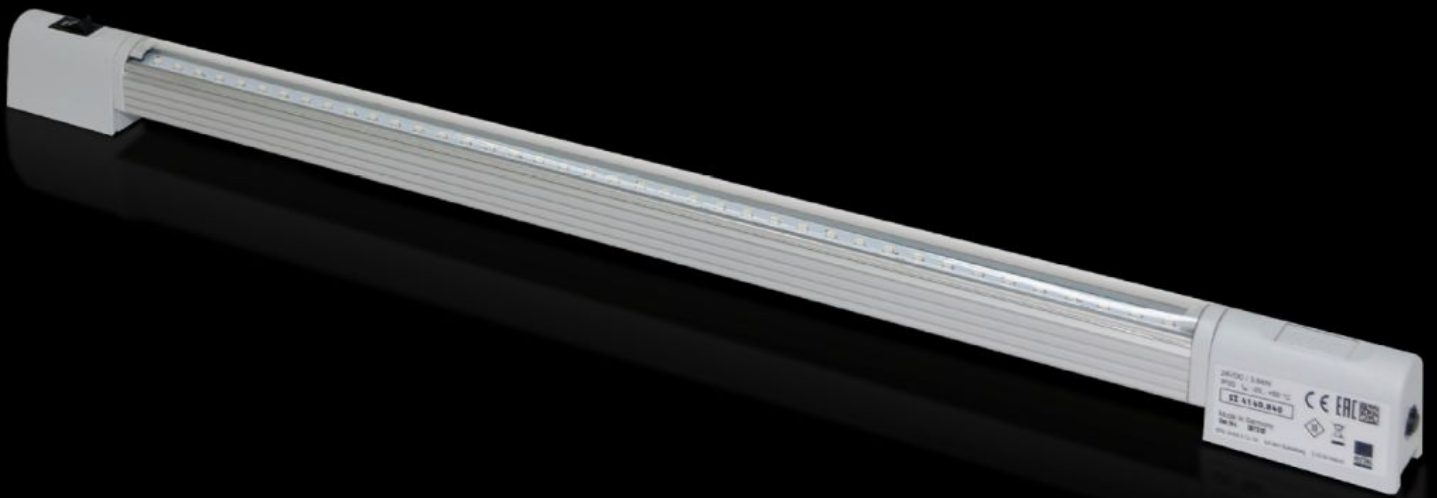


Rittal – Das System.

Schneller – besser – überall.



SZ 4140.840

Systemleuchte LED Kompakt

Stand: 20.04.2026 (Quelle: rittal.com/de-de)



SCHALTSCHRÄNKE

STROMVERTEILUNG

KLIMATISIERUNG

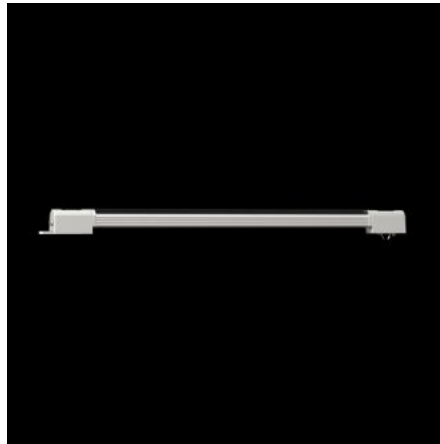
IT-INFRASTRUKTUR

SOFTWARE & SERVICE

FRIEDHELM LOH GROUP

SZ 4140.840 - Systemleuchte LED Kompakt

Versorgungsspannung: 24 V DC



Eigenschaften

Artikel-Nr.	SZ 4140.840
Nutzen	Max. EMV-Verträglichkeit. Geschützt, da Betrieb im Bereich Sicherheitskleinspannung. Sparsam im Energieverbrauch. Wartungsarm durch Einsatz von LEDs. Türpositionsschalter-Anschluss möglich.
Funktionsweise	Integrierte Durchgangsverdrahtung. Universelle Befestigungsmöglichkeiten. Schwenkbarer Lichtkegel.
Material	Leuchtenkorpus: stranggepresstes Aluminium Leuchtenabdeckung: Polycarbonat (halogenfrei) Leuchtenenden: PC-ABS
Farbe	Ähnlich RAL 7035
Lieferumfang	Systemleuchte LED Kompakt Leuchtmittel Leuchtmittelabdeckung Inkl. Befestigungsmaterial
Befestigungsabstand Schrauben	550 mm

Eigenschaften

Anschlussmöglichkeiten	Einspeisung über Steckverbinder Türpositionsschalter Durchgangsverdrahtung (Aufbau von Leuchtenreihen)
Leuchtmittel	LEDs, kaltweiß
Schutzklasse	III (SELV)
Schalter (Typ)	Integrierter Ein/Aus/Türpositionsschalter
Leuchtmittel-Abdeckung	Ja
Leuchten-Montageart	Verschrauben Clip-Befestigung Magnet-Befestigung (Zubehör)
Bemessungsstoßspannungsfestigkeit Phase zu Erde	abhängig vom Netzteil
Bemessungsstoßspannungsfestigkeit Phase gegen Phase	abhängig vom Netzteil
Bemessungsisolationsspannung	abhängig vom Netzteil
Bemessungsstrom max DC Hinweis	Beim Aufbau von Leuchtenreihen beträgt die maximale Nennstromstärke 2 Ampere
Bei DC	0,16 A
Anzahl LEDs	40
Befestigungsabstand Clip/Magnet	475 mm
Einbaumöglichkeiten	Direkt am Schrankprofil mit 25 mm-Maßraster Über Befestigungssatz Magnet AE: mit Schiene für Innenausbau
Hinweis	Die Verwendung ist nur in Schaltschränken und geschlossenen Gehäusen vorgesehen Bei Verwendung an kundenseitigen Netzteilen ist darauf zu achten, dass diese die erforderlichen Zulassungen entsprechend dem Anwendungsfall besitzen Beim Aufbau von Leuchtenreihen beträgt die maximale Nennstromstärke 2 Ampere
Lichtkegel-Verstellung	Ja

Eigenschaften

Abmessung	Breite: 530 mm Höhe: 32,8 mm Tiefe: 20,64 mm
Bemessungsbetriebsspannung	24 V (DC)
Schutzart IP nach IEC 60 529	IP 20
Verpackungseinheit	1 Stück
Nettogewicht	0,43 kg
Bruttogewicht	0,434 kg
Zolltarifnummer	94054990
ETIM 9	EC000321
ETIM 8	EC000321
ECLASS 8.0	27189241
Produktbeschreibung	SZ Systemleuchte LED Kompakt, BHT: 530x33x21 mm, 24 V DC, Integriert Ein/Aus/Türpositionsschalter-Betrieb

Approbationen

Erklärungen	Konformitätserklärung Konformitätserklärung UK
-------------	---
