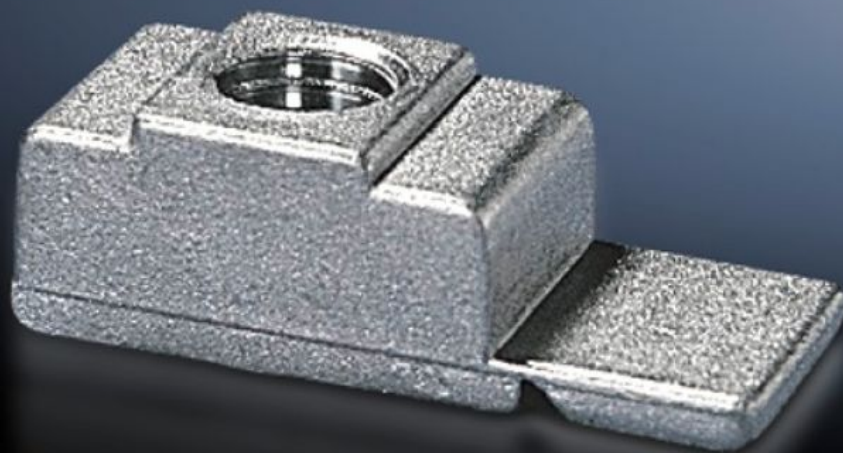


Rittal – Das System.

Schneller – besser – überall.



TS 4163.000 Einsteckmuttern

Stand: 23.04.2026 (Quelle: rittal.com/de-de)



SCHALTSCHRÄNKE

STROMVERTEILUNG

KLIMATISIERUNG

IT-INFRASTRUKTUR

SOFTWARE & SERVICE

FRIEDHELM LOH GROUP

TS 4163.000 - Einsteckmuttern

Einsatz an Schränken und Schienen mit Rechteck- Systemlochung 12,5 x 10,5 mm mit abbrechbarer Einführungshilfe, aus Zink- Druckguss.



Eigenschaften

Artikel-Nr.	TS 4163.000
Produktbeschreibung	Mit abbrechbarer Einführungshilfe, aus Zink-Druckguss.
Einbaumöglichkeiten	Am horizontalen und vertikalen VX Schrankprofil Am vertikalen TS, VX SE Schrankprofil über Adapterschiene für VX Kompatibilität Am horizontalen TS Schrankprofil Am horizontalen VX SE Schrankprofil unten Am horizontalen VX SE Schrankprofil oben, in der Tiefe An Montageschienen 23 x 23 mm An Montage-Chassis 23 x 73 mm An Montage-Chassis 45 x 88 mm An System-Chassis 23 x 64 mm An System-Chassis 23 x 73 mm An System-Chassis 23 x 89 mm, Edelstahl An Schränken und Schienen mit Rechteck-Systemlochung 12,5 x 10,5 mm
Abmessung	Gewinde: M8
Passend für Gehäusotyp	VX TS VX SE
Gewinde	M8
Verpackungseinheit	50 Stück

Eigenschaften

Nettogewicht	0,4 kg
Bruttogewicht	0,461 kg
Zolltarifnummer	73181692
ETIM 9	EC002358
ETIM 8	EC002358
ECLASS 8.0	23110815
Produktbeschreibung	TS Einsteckmutter, für Gewinde M8