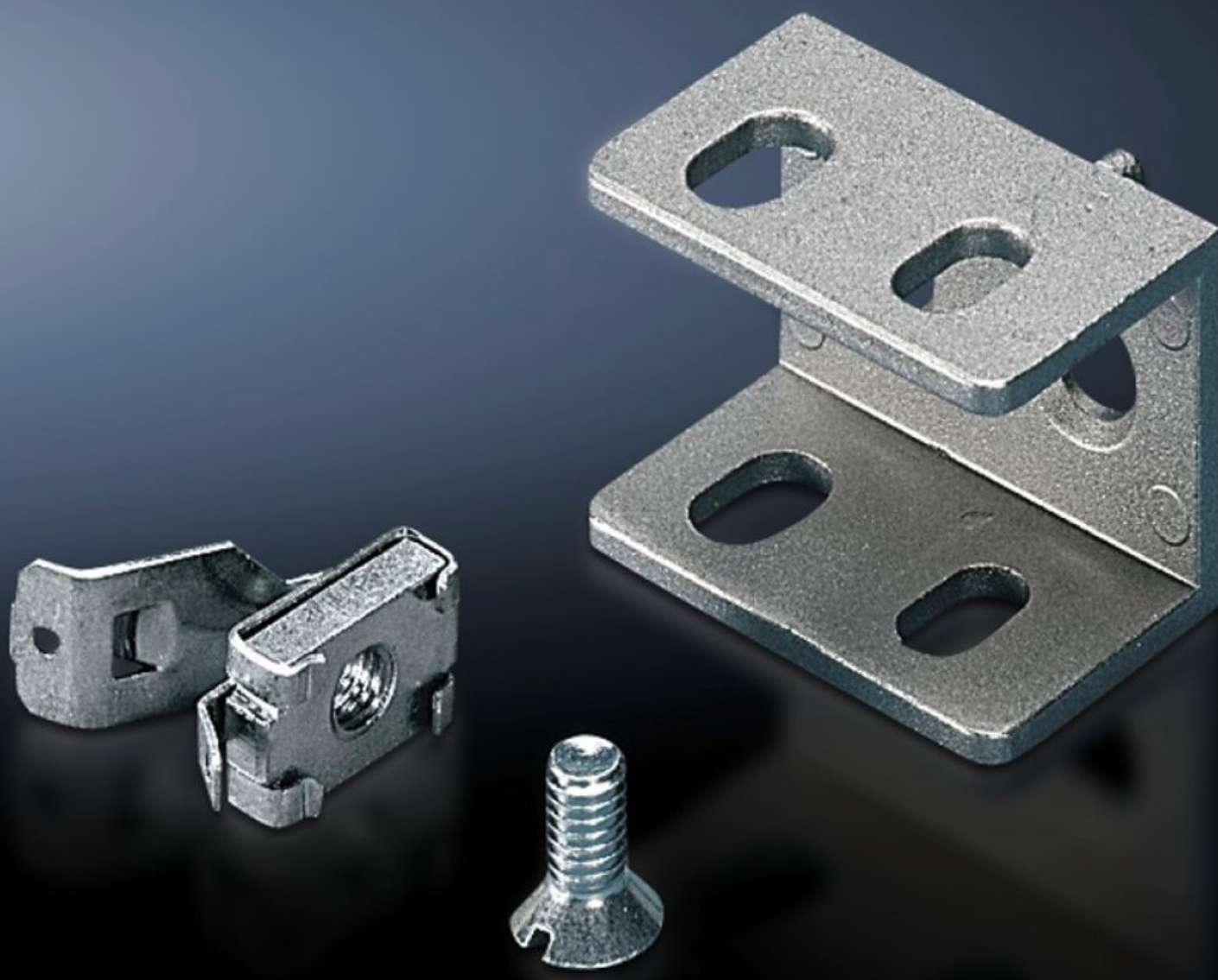


# Rittal – Das System.

Schneller – besser – überall.



## SZ 4182.000

## Befestigungs-Haltestück PS

Stand: 04.02.2026 (Quelle: [rittal.com/de-de](http://rittal.com/de-de))



SCHALTSCHRÄNKE

STROMVERTEILUNG

KLIMATISIERUNG

IT-INFRASTRUKTUR

SOFTWARE & SERVICE

FRIEDHELM LOH GROUP

# SZ 4182.000 - Befestigungs-Haltestück PS für VX, TS, VX SE

Für die variable Befestigung der Montageschiene 23 x 23 mm.



## Eigenschaften

Artikel-Nr.	SZ 4182.000
Produktbeschreibung	Für die variable Befestigung der Montageschiene 23 x 23 mm.
Material	Zink-Druckguss
Lieferumfang	1 Satz = 1 Befestigungs-Haltestück, 1 Schraube M6 x 12 mm, 1 Käfigmutter M6
Einbaumöglichkeiten	<p>Wahlweise fluchtend zur: Schrankaußenseite oder lichten Schrankbreite</p> <p>Am vertikalen TS Schrankprofil über Aufrastmutter 8800.808 oder über Adapterschiene für VX Kompatibilität, in Höhe versetzt, über TS Montageschiene 25 x 38 mm</p> <p>Am vertikalen VX, VX SE Schrankprofil über Adapterschiene für VX Kompatibilität</p> <p>Am horizontalen VX, TS Schrankprofil</p> <p>Am horizontalen VX SE Schrankprofil unten</p> <p>Am horizontalen VX SE Schrankprofil oben, in der Tiefe</p> <p>An Schränken und Schienen mit Rechteck-Systemlochung 12,5 x 11 mm</p>
Hinweis	Schiebemutter (Empfehlung: M6)
Passend für Gehäusotyp	VX TS VX SE

# Eigenschaften

Verpackungseinheit	24 Stück
Nettogewicht	1.2
Bruttogewicht	1.509
Zolltarifnummer	73182900
EAN	4028177093362
ETIM 9	EC002625
ETIM 8	EC002625
ECLASS 8.0	27189234