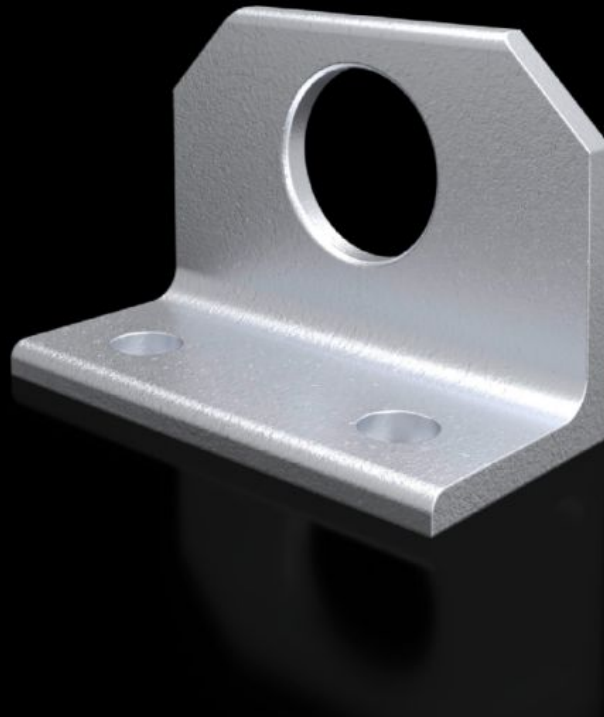


Rittal – Das System.

Schneller – besser – überall.



SZ 4540.000 Kombiwinkel

Stand: 05.04.2026 (Quelle: rittal.com/de-de)

SCHALTSCHRÄNKE

STROMVERTEILUNG

KLIMATISIERUNG

IT-INFRASTRUKTUR

SOFTWARE & SERVICE

FRIEDHELM LOH GROUP



SZ 4540.000 - Kombiwinkel für VX, TS

Zur optimalen Verteilung der Zugkräfte beim Krantransport angereihter Schränke.



Eigenschaften

Artikel-Nr.	SZ 4540.000
Produktbeschreibung	Zur optimalen Verteilung der Zugkräfte beim Krantransport angereihter Schränke.
Material	Stahlblech
Oberfläche	Verzinkt
Lieferumfang	Inkl. Befestigungsmaterial
Passend für	Gehäusetyp: VX TS
Verpackungseinheit	4 Stück
Nettogewicht	2,58 kg
Bruttogewicht	2,76 kg
PCF/VE (Cradle-to-Gate)	10,4 kg CO2 eq (Cat B)
Hinweis zur PCF-Klasse	Kategorie B: PCF-Wert (Cradle-to-Gate) auf Basis des Produktgewichts näherungsweise berechnet und selbst deklariert
Zolltarifnummer	73182900
ETIM 9	EC002622
ETIM 8	EC002622
ECLASS 8.0	27189234

Eigenschaften

Produktbeschreibung

SZ Kombiwinkel