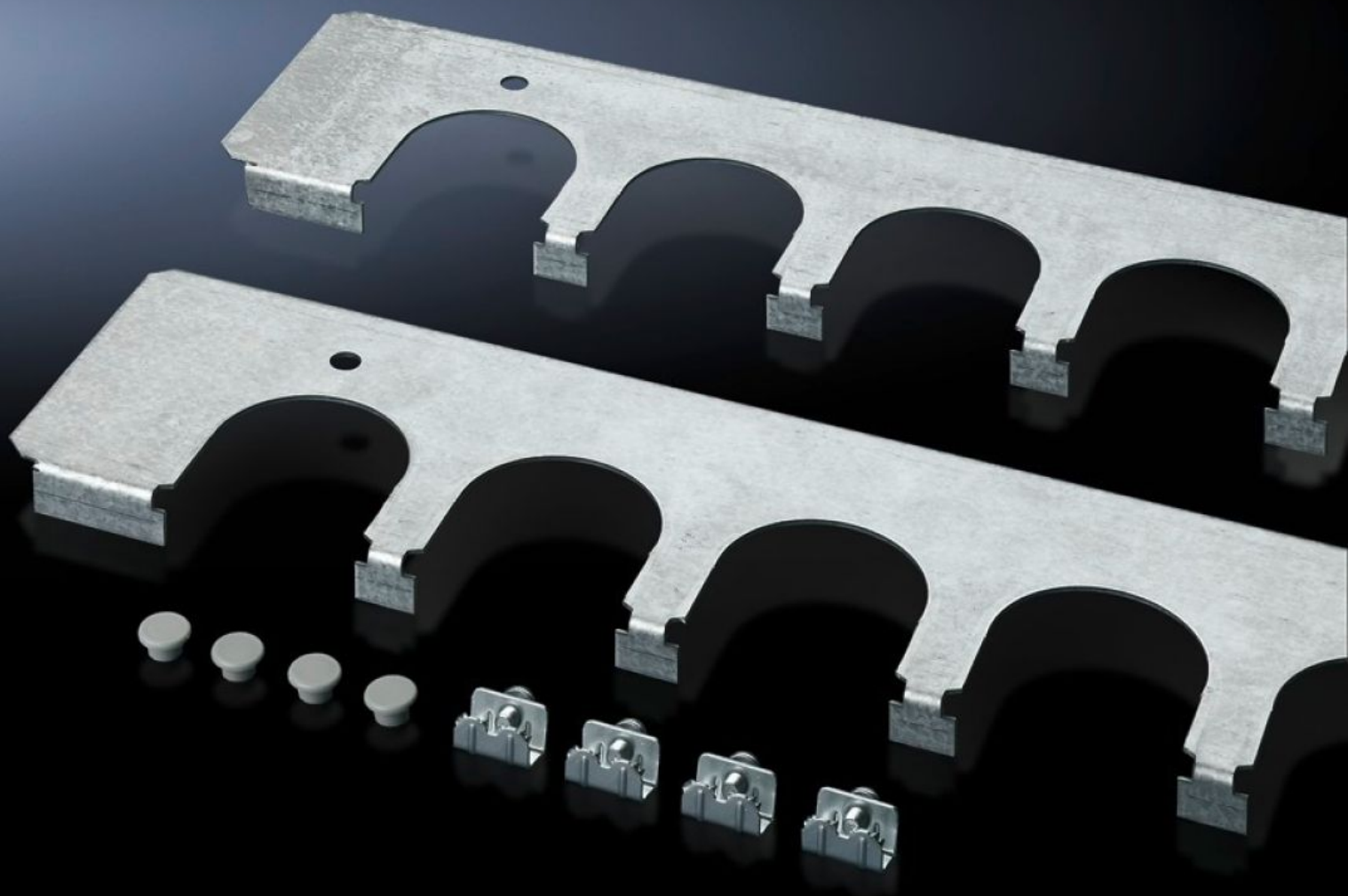


# Rittal – Das System.

Schneller – besser – überall.



## SZ 5001.229 Kabeleinführungsbleche

Stand: 30.01.2026 (Quelle: [rittal.com/de-de](http://rittal.com/de-de))



SCHALTSCHRÄNKE

STROMVERTEILUNG

KLIMATISIERUNG

IT-INFRASTRUKTUR

SOFTWARE & SERVICE

FRIEDHELM LOH GROUP

# SZ 5001.229 - Kabeleinführungsbleche zum Einbau in TP Top-Pult-System

Eine sichere Kabeleinführung in Verbindung mit Kabelführungstüllen, Steckerdurchführungstüllen. Wird anstelle der serienmäßigen Bodenbleche montiert.

## Eigenschaften

Artikel-Nr.	SZ 5001.229
Produktbeschreibung	Eine sichere Kabeleinführung in Verbindung mit Kabelführungstüllen, Steckerdurchführungstüllen. Wird anstelle der serienmäßigen Bodenbleche montiert.
Material	Stahlblech
Oberfläche	Verzinkt
Lieferumfang	Inkl. Befestigungsmaterial
Passend für	Gehäusetyp: TP: = 1.200 mm
Verpackungseinheit	1 Stück
Nettogewicht	0.56
Bruttogewicht	0.66
Zolltarifnummer	73269098
EAN	4028177523333
ETIM 9	EC002620
ETIM 8	EC002620
ECLASS 8.0	27189261