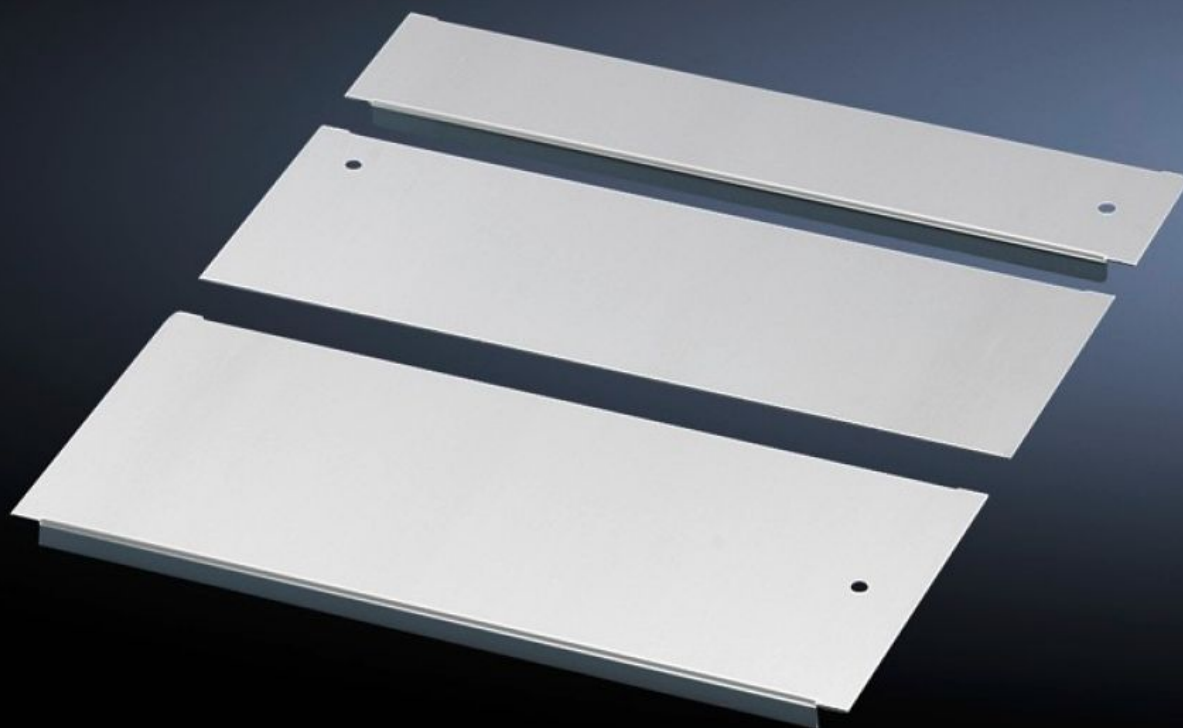


Rittal – Das System.

Schneller – besser – überall.



CM 5001.239 Bodenblech

Stand: 22.05.2026 (Quelle: rittal.com/de-de)



SCHALTSCHRÄNKE

STROMVERTEILUNG

KLIMATISIERUNG

IT-INFRASTRUKTUR

SOFTWARE & SERVICE

FRIEDHELM LOH GROUP

CM 5001.239 - Bodenblech für TP

Potentialausgleich über Befestigungselemente sowie Erdungspunkte sind vorhanden.

Eigenschaften

Artikel-Nr.	CM 5001.239
Ausführung	Schiebeblech
Produktbeschreibung	Potenzialausgleich über Befestigungselemente sowie Erdungspunkte sind vorhanden.
Material	Stahlblech
Oberfläche	Verzinkt
Lieferumfang	Inkl. Befestigungsmaterial
Hinweis	Für höhere Stabilität und universelle Kabeleinführung ist die Bodenöffnung bei Schrankbreite 1000, 1200 und 1600 mm in der Breite geteilt und kann unterschiedlich bestückt werden. Die Kombination mehrerer Bodenblech-Module ist notwendig, um den Boden im TS IT komplett zu verschließen
Abmessung	Tiefe: 150 mm
Passend für	Gehäusotyp: TS IT TS CM TP Breite: = 600 mm
Verpackungseinheit	1 Stück
Nettogewicht	0,9 kg
Bruttogewicht	0,96 kg
Zolltarifnummer	72092690
ETIM 9	EC002620
ETIM 8	EC002620
ECLASS 8.0	27189261
Produktbeschreibung	DK Schiebeblech, Boden, T: 150 mm, für B: 600 mm