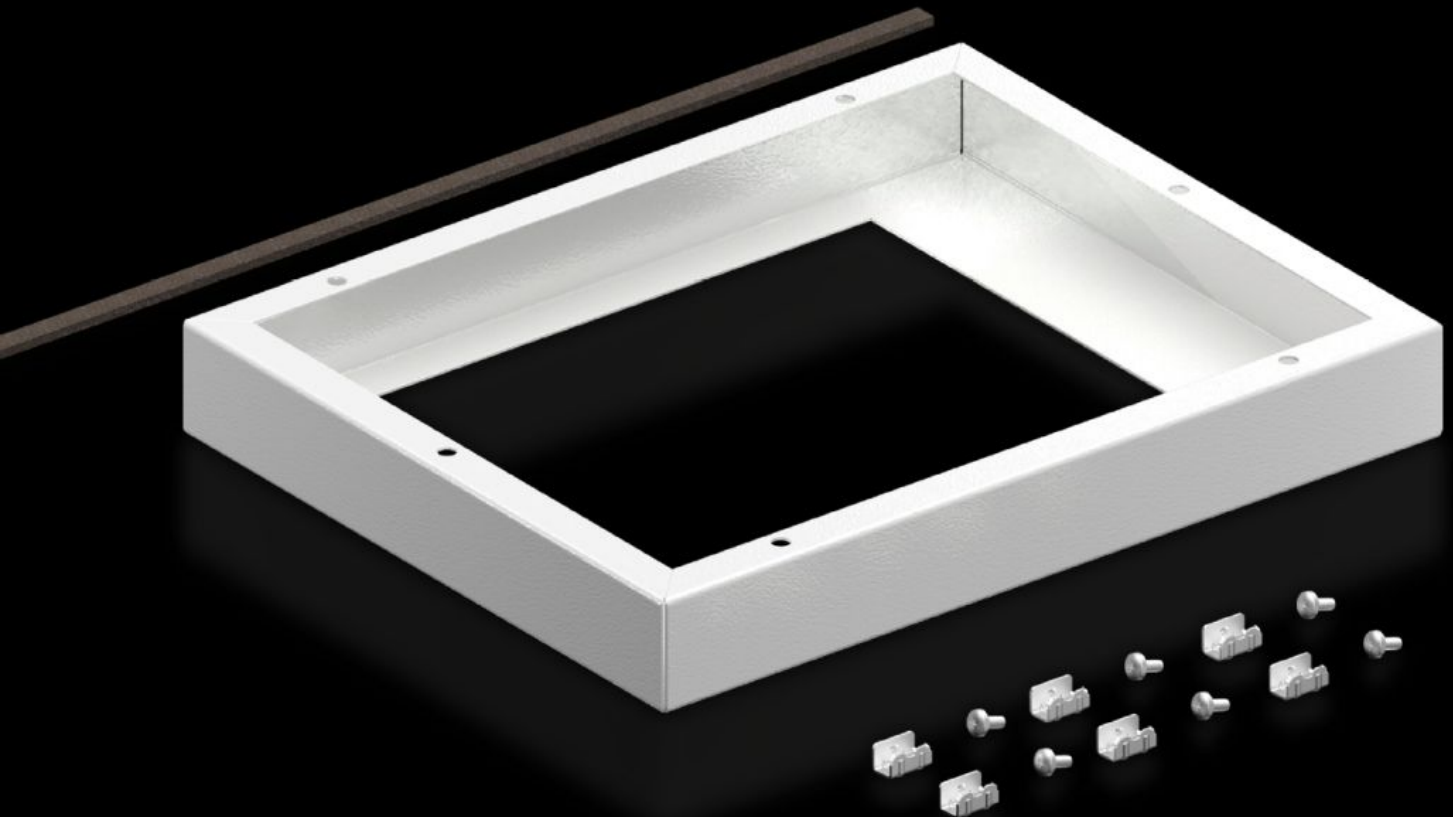


Rittal – Das System.

Schneller – besser – überall.



SK 5050.701

Adapterrahmen Dachlüfter

Stand: 11.04.2026 (Quelle: rittal.com/de-de)



SCHALTSCHRÄNKE

STROMVERTEILUNG

KLIMATISIERUNG

IT-INFRASTRUKTUR

SOFTWARE & SERVICE

FRIEDHELM LOH GROUP

SK 5050.701 - Adapterrahmen Dachlüfter

Für die Montage von Dachlüftern der neuen Generation auf Dachblechen mit vorhandenem Ausbruch. Mit Ausschnitt B x T 258 x 258 mm.

Eigenschaften

Artikel-Nr.	SK 5050.701
Lieferumfang	Befestigungsmaterial
Montageausschnitt	Breite:258 mm Tiefe:258 mm
Abmessung	Breite: 515 mm Höhe: 50 mm Tiefe: 300 mm
Verpackungseinheit	1 Stück
Nettogewicht	2,76 kg
Bruttogewicht	2,96 kg
Zolltarifnummer	84145915
ETIM 9	EC000320
ECLASS 8.0	29170101
Produktbeschreibung	SK Adapterrahmen Dachlüfter, , BxT 515x300mm, Ausschnitt BxT 258x258mm, für Ausschnitt alt: BxT 475x260mm, für Dachlüfter alt: 3149410, 3149420, 3149440, 3149810,