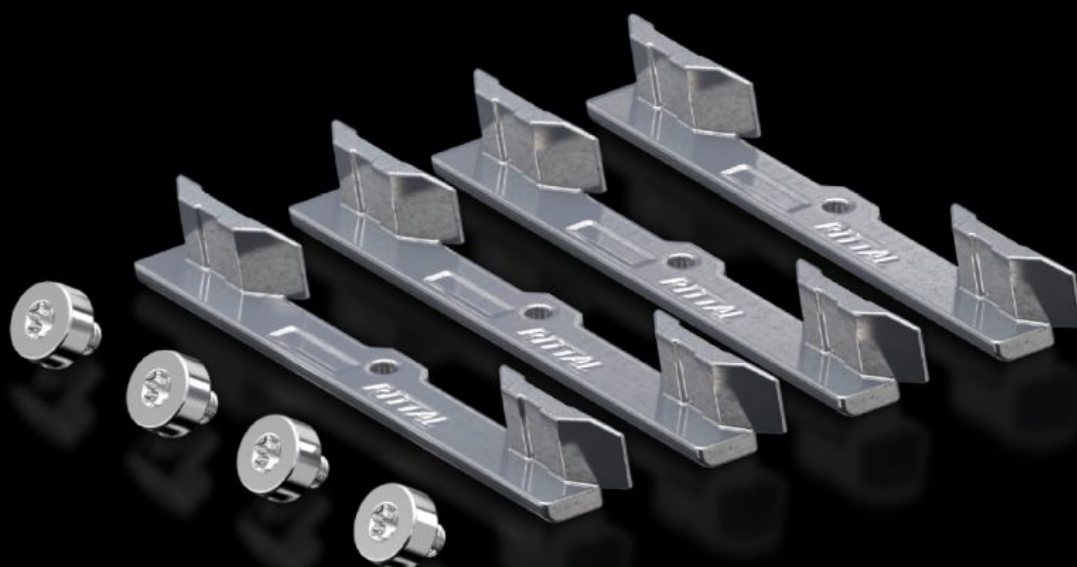
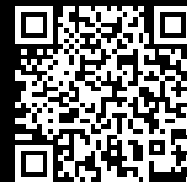


Rittal – Das System.

Schneller – besser – überall.



VX 5051.135 Verschlusselement

Stand: 25.02.2026 (Quelle: rittal.com/de-de)



SCHALTSCHRÄNKE

STROMVERTEILUNG

KLIMATISIERUNG

IT-INFRASTRUKTUR

SOFTWARE & SERVICE

FRIEDHELM LOH GROUP

VX 5051.135 - Verschlusselement für zweitürigen VX

Eigenschaften

Artikel-Nr.	VX 5051.135
Verpackungseinheit	1 Stück
Nettogewicht	0,178 kg
Bruttogewicht	0,18 kg
Zolltarifnummer	83016000
ETIM 9	EC000747
ECLASS 8.0	27180101