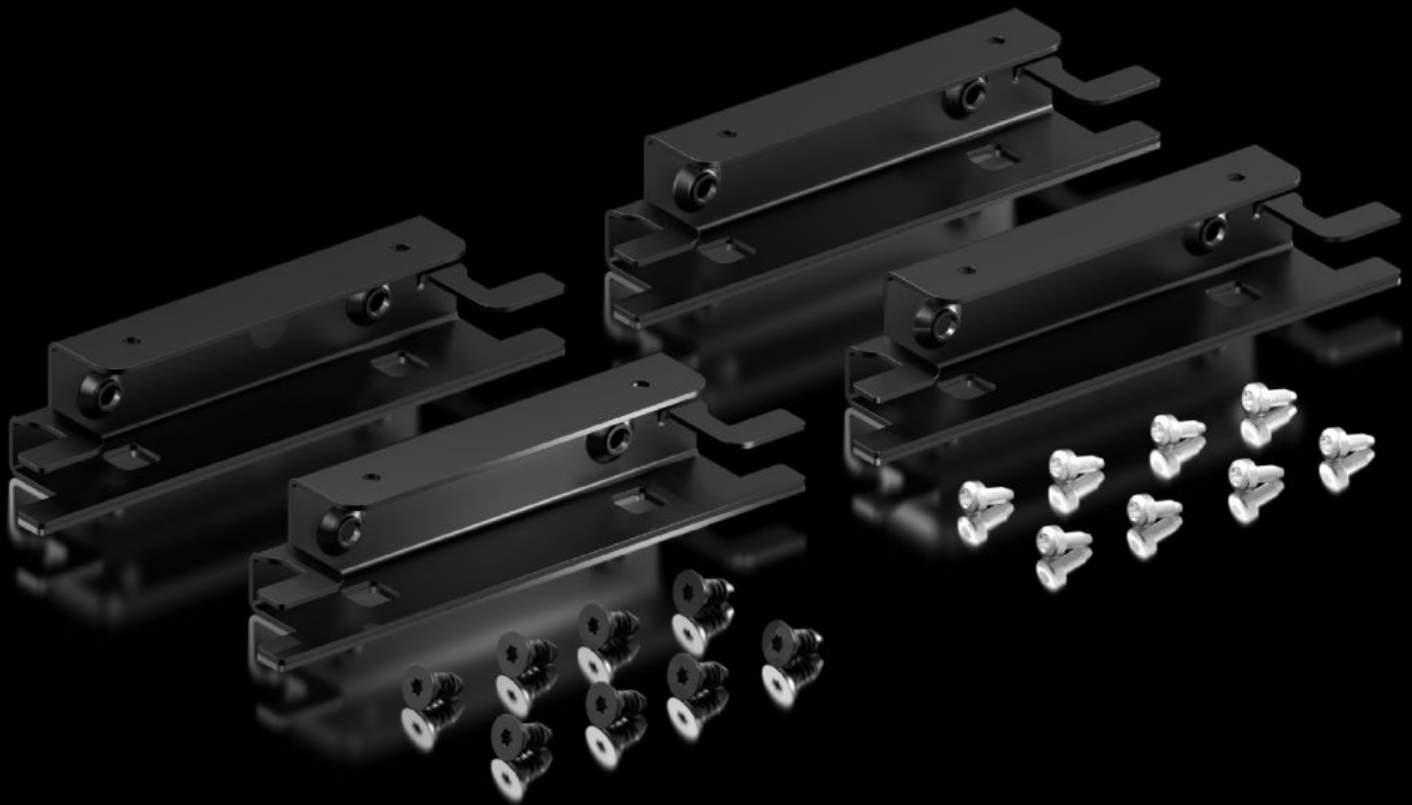


# Rittal – Das System.

Schneller – besser – überall.



## VX 5051.189 Montagewinkel

Stand: 22.05.2026 (Quelle: [rittal.com/de-de](http://rittal.com/de-de))

SCHALTSCHRÄNKE

STROMVERTEILUNG

KLIMATISIERUNG

IT-INFRASTRUKTUR

SOFTWARE & SERVICE

FRIEDHELM LOH GROUP



# VX 5051.189 - Montagewinkel für Sockel-System VX

Montagewinkel zur weiteren Stabilisierung des VX Sockels. Die Montagewinkel sind serienmäßig am Sockel vorne und hinten verbaut. Es besteht die Möglichkeit, die Winkel ebenso in der Tiefe zu verbauen.

## Eigenschaften

Artikel-Nr.	VX 5051.189
Material	Stahlblech
Passend für	Höhe: 200 mm
Verpackungseinheit	4 Stück
Nettogewicht	1,06 kg
Bruttogewicht	1,084 kg
Zolltarifnummer	73182900
ETIM 9	EC002625
ECLASS 8.0	27189234
Produktbeschreibung	für Sockelsystem, alte Ausführung