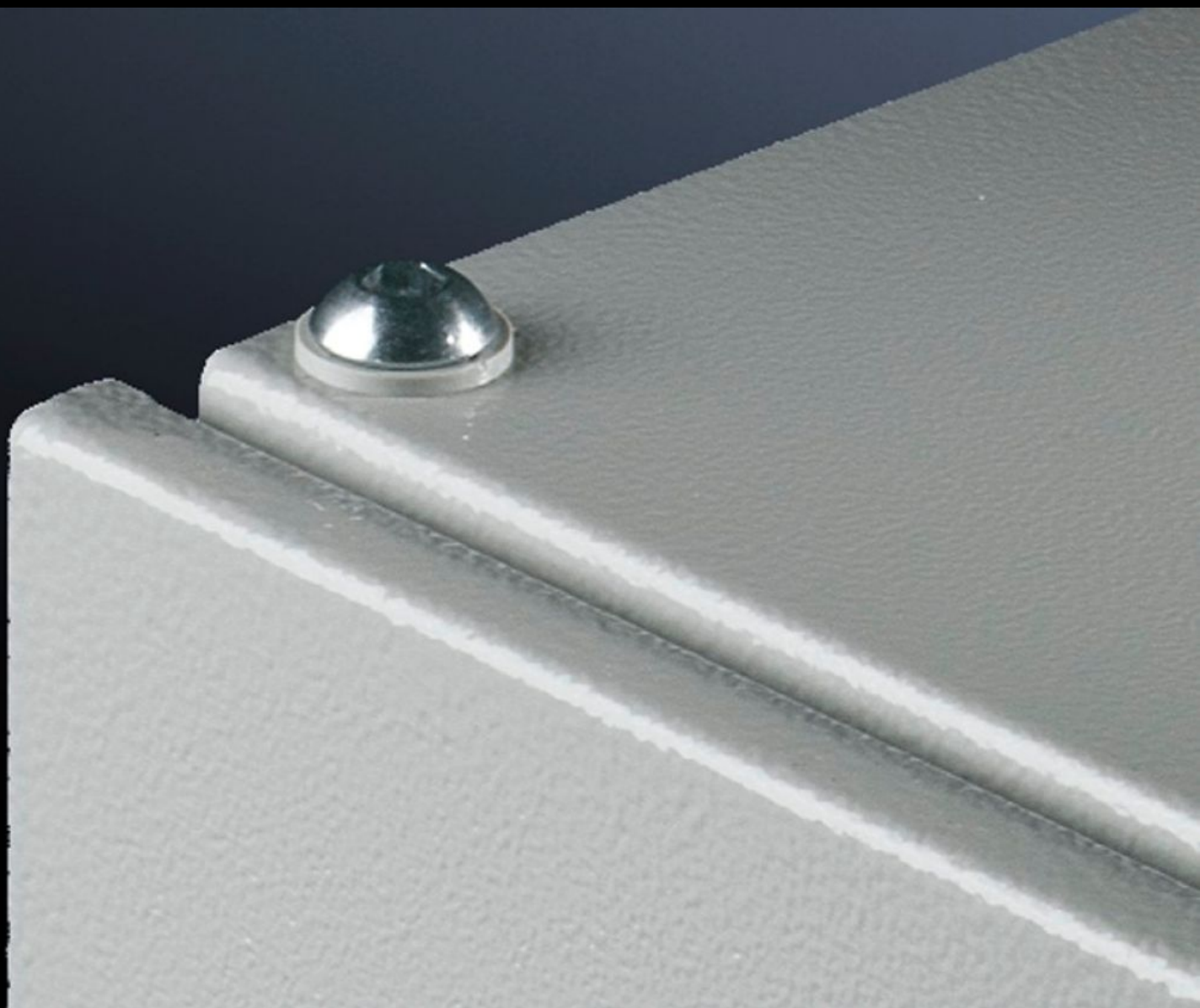


Rittal – Das System.

Schneller – besser – überall.



VX 5051.250

Dachbefestigungsschraube

Stand: 11.02.2026 (Quelle: [rittal.com/de-de](https://www.rittal.com/de-de))



SCHALTSCHRÄNKE

STROMVERTEILUNG

KLIMATISIERUNG

IT-INFRASTRUKTUR

SOFTWARE & SERVICE

FRIEDHELM LOH GROUP

VX 5051.250 - Dachbefestigungsschraube für VX

Zum Verschrauben des Dachblechs anstelle der Transportösen. Mit Kontaktscheiben für den Potentialausgleich.

Eigenschaften

Artikel-Nr.	VX 5051.250
Produktbeschreibung	Zum Verschrauben des Dachblechs anstelle der Transportösen. Mit Kontaktscheiben für den Potentialausgleich.
Material	Stahl
Oberfläche	verzinkt
Lieferumfang	20 Linsenkopfschrauben M12 x 20 Innensechskant 20 Dichtfächerscheiben A 12,5
Abmessung	Gewinde: M12
Verpackungseinheit	20 Stück
Nettogewicht	0.54
Bruttogewicht	0.56
Zolltarifnummer	73181900
EAN	4028177972230