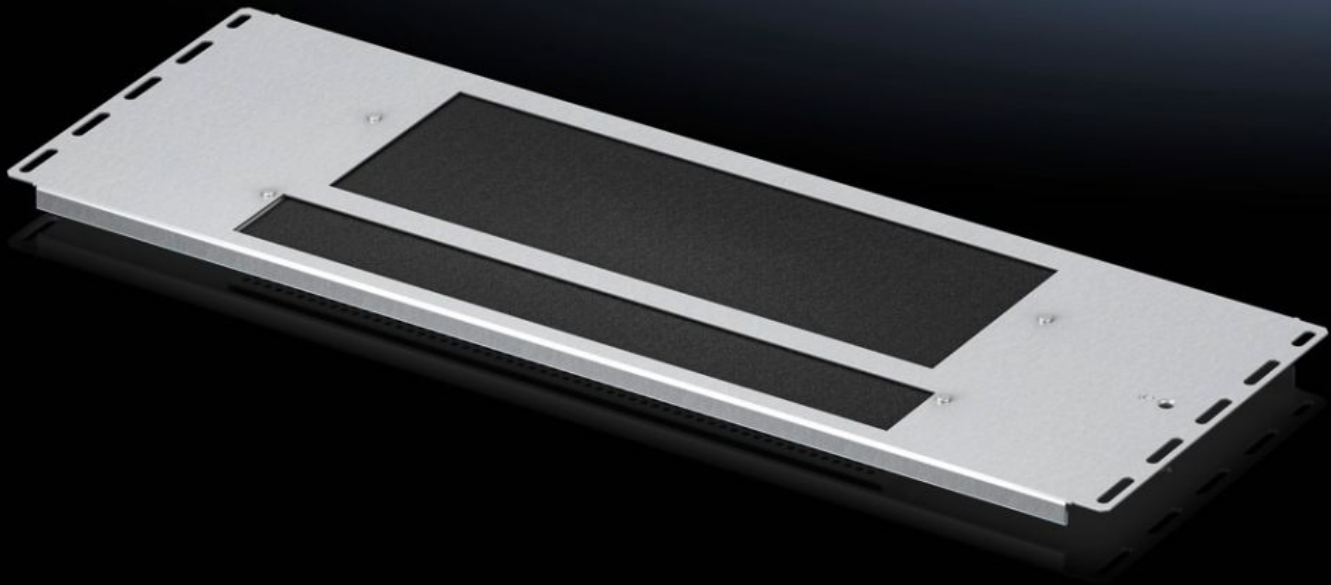


Rittal – Das System.

Schneller – besser – überall.



VX 5301.330

Bodenblech-Module, belüftet

Stand: 07.06.2025 (Quelle: rittal.com/de-de)



SCHALTSCHRÄNKE

STROMVERTEILUNG

KLIMATISIERUNG

IT-INFRASTRUKTUR

SOFTWARE & SERVICE

FRIEDHELM LOH GROUP

VX 5301.330 - Bodenblech-Module, belüftet für VX IT

Zum Verschließen des Bodens.

Eigenschaften

Best.-Nr.	VX 5301.330
Produktbeschreibung	Zum Verschließen des Bodens.
Nutzen	Großer Lochanteil zur Unterstützung der passiven Schrankbelüftung Einfacher Austausch der Filtermatte durch Einschub von oben
Material	Stahlblech
Oberfläche	Verzinkt
Lieferumfang	Bodenblech-Module, belüftet Filtermatte Inkl. Befestigungsmaterial
Montagehinweis	Die Kombination mehrerer Bodenblech-Module ist notwendig, um den Boden im VX IT komplett zu verschließen Das Bodenblech-Modul kann im Austausch mit anderen Bodenmodulen mit einer Tiefe von 237,5 mm kombiniert werden
Abmessung	Tiefe: 237,5 mm
Passend für	Gehäusotyp: VX IT Breite: = 600 mm
Verpackungseinheit	1 Stück
Nettogewicht	1.44
Bruttogewicht	1.64
PCF/VE (Cradle-to-Gate)	6,2 kg CO2 eq (Cat B)
Hinweis zur PCF-Klasse	Kategorie B: PCF-Wert (Cradle-to-Gate) auf Basis des Produktgewichts näherungsweise berechnet und selbst deklariert
Zolltarifnummer	73269098
EAN	4028177950825
ETIM 9	EC002620

Eigenschaften

ECLASS 8.0

27189261