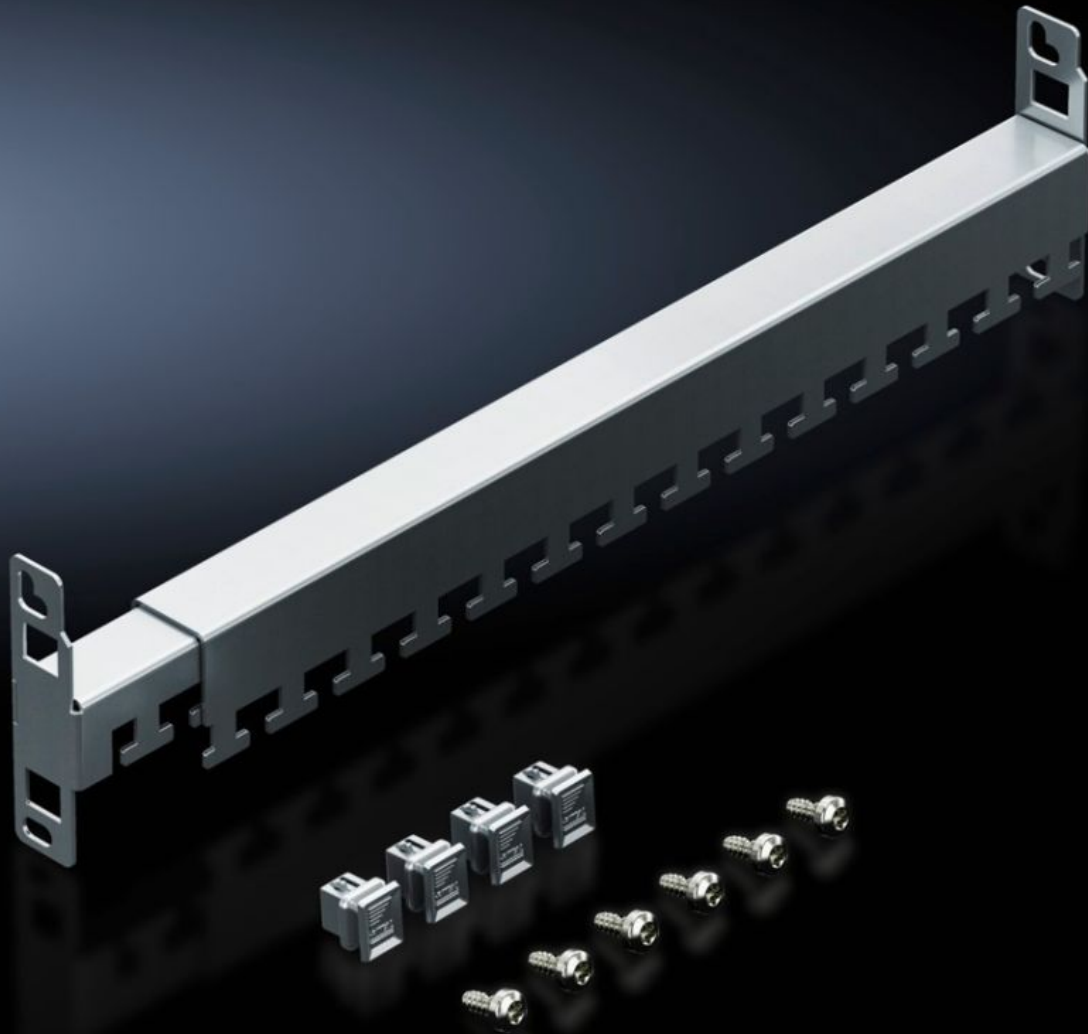


Rittal – Das System.

Schneller – besser – überall.



DK 5302.044

Kabelabfangschiene, tiefenvariabel

Stand: 14.04.2026 (Quelle: rittal.com/de-de)

SCHALTSCHRÄNKE

STROMVERTEILUNG

KLIMATISIERUNG

IT-INFRASTRUKTUR

SOFTWARE & SERVICE

FRIEDHELM LOH GROUP



DK 5302.044 - Kabelabfangschiene, tiefenvariabel für VX IT, TE

Für VX IT und TE. Ermöglicht die flexible Anpassung ihrer Länge an den gegebenen Befestigungsabstand zwischen den zwei 19"-Montageebenen.

Eigenschaften

| | |
|-------------------------|---|
| Artikel-Nr. | DK 5302.044 |
| Nutzen | Die Tiefenvariabilität der Schienen ermöglicht die flexible Anpassung ihrer Länge an den gegebenen Befestigungsabstand zwischen den zwei 19"-Montageebenen. |
| Einsatzgebiete | Zur Kabelführung am Schrankrahmen und zur Zugentlastung der geführten Kabel. Diese können mit Kabelbindern oder Klettbindern an den Abfangschiene befestigt werden. Die Kabelabfangschiene können direkt an einer 19"-Montageebene rückseitig quer oder in der Schranktiefe zwischen zwei Montageebenen eingehängt werden. Eine zusätzliche Verschraubung sichert die Einheit. |
| Material | Stahlblech |
| Oberfläche | Verzinkt |
| Lieferumfang | Inkl. Befestigungszubehör |
| Ebenenabstand | 350 - 550 mm |
| Hinweis | Befestigungsmaß + 170 mm = 19"-Ebenenabstand bei VX IT standard Befestigungsmaß + 175 mm = 19"-Ebenenabstand bei VX IT dynamic |
| Verpackungseinheit | 1 Stück |
| Nettogewicht | 0,67 kg |
| Bruttogewicht | 0,687 kg |
| PCF/VE (Cradle-to-Gate) | 2,6 kg CO2 eq (Cat B) |
| Hinweis zur PCF-Klasse | Kategorie B: PCF-Wert (Cradle-to-Gate) auf Basis des Produktgewichts näherungsweise berechnet und selbst deklariert |

Eigenschaften

| | |
|---------------------|---|
| Zolltarifnummer | 73269098 |
| ETIM 9 | EC000322 |
| ECLASS 8.0 | 27400604 |
| Produktbeschreibung | Kabelabfangschiene, tiefenverstellbar für VX IT, TE, Zur Kabelführung am Schrankrahmen, und zur Zugentlastung der geführten Kabel. Diese können mit Kabelbindern oder Klettbindern, an den Abfangschienen befestigt werden. |