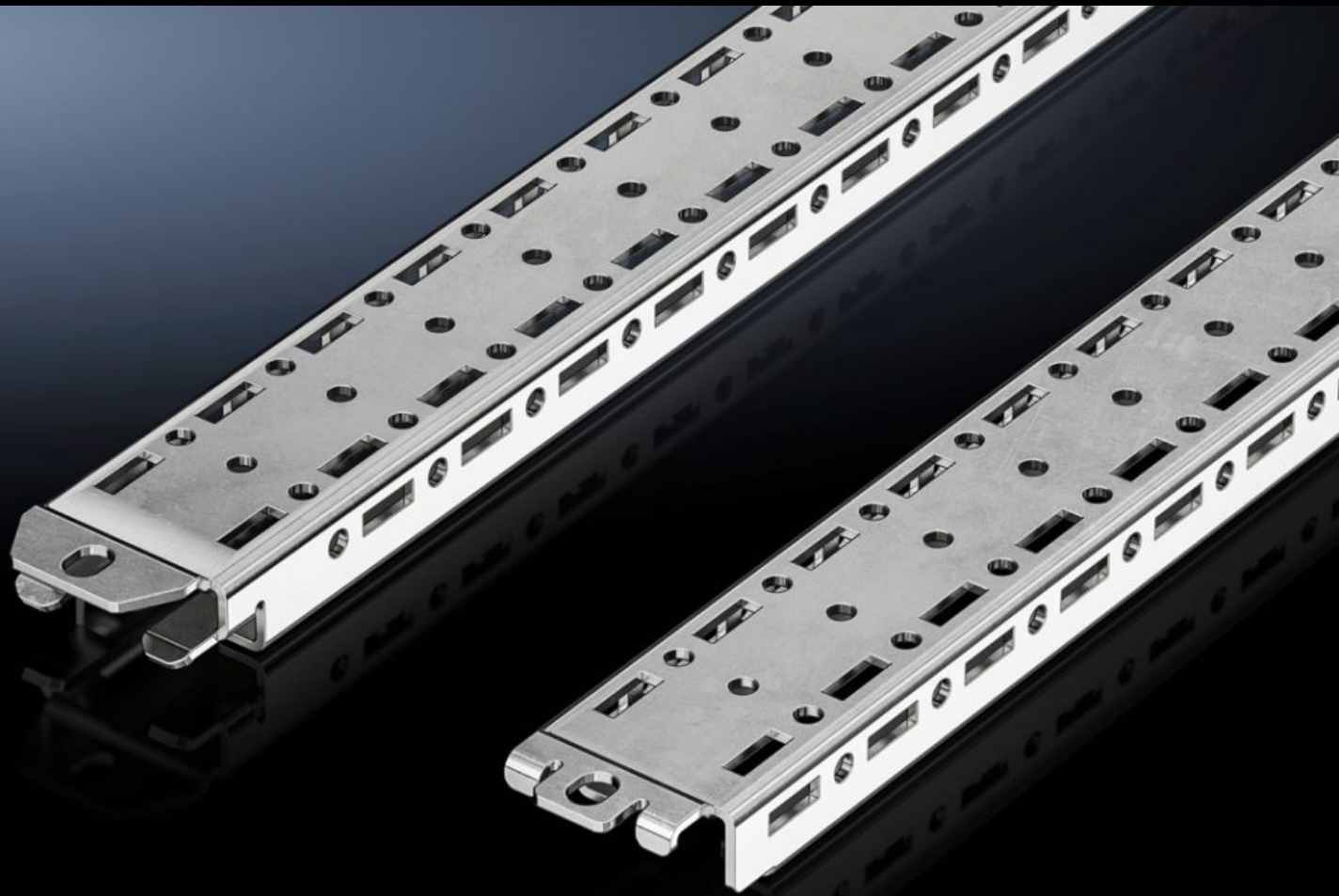


# Rittal – Das System.

Schneller – besser – überall.



## VX 5302.170 Tragschiene

Stand: 17.04.2026 (Quelle: [rittal.com/de-de](http://rittal.com/de-de))

SCHALTSCHRÄNKE

STROMVERTEILUNG

KLIMATISIERUNG

IT-INFRASTRUKTUR

SOFTWARE & SERVICE

FRIEDHELM LOH GROUP



# VX 5302.170 - Tragschiene für VX IT

## Eigenschaften

Artikel-Nr.	VX 5302.170
Produktbeschreibung	Für die Befestigung von Profilschienen in Schränken mit Tiefe >1000 mm und einer Breite von 800 mm, wenn Tiefenstreben verwendet werden. Die Tragschiene dient der besseren Lastverteilung in Netzwerk-/Serverschränken.
Technische Daten	Seitliche Rund- und Vierkantlochungen
Material	Stahlblech
Lieferumfang	Inkl. Befestigungsmaterial
Montagehinweis	Die Tragschiene wird mittig quer unterhalb der Tiefenstreben am Rahmengerüst verschraubt
Passend für	Breite: = 800 mm Tiefe: > 1.000 mm
Verpackungseinheit	1 Stück
Nettogewicht	0,83 kg
Bruttogewicht	0,961 kg
PCF/VE (Cradle-to-Gate)	3,7 kg CO2 eq (Cat B)
Hinweis zur PCF-Klasse	Kategorie B: PCF-Wert (Cradle-to-Gate) auf Basis des Produktgewichts näherungsweise berechnet und selbst deklariert
Zolltarifnummer	73269098
ETIM 9	EC002620
ECLASS 8.0	27189261
Produktbeschreibung	Tragschiene für VX IT, Für die Befestigung von Profilschienen in Schränken, mit Tiefe >1000 mm und Breite 800 mm, wenn Tiefenstreben verwendet werden. Die Tragschiene dient der besseren Lastverteilung