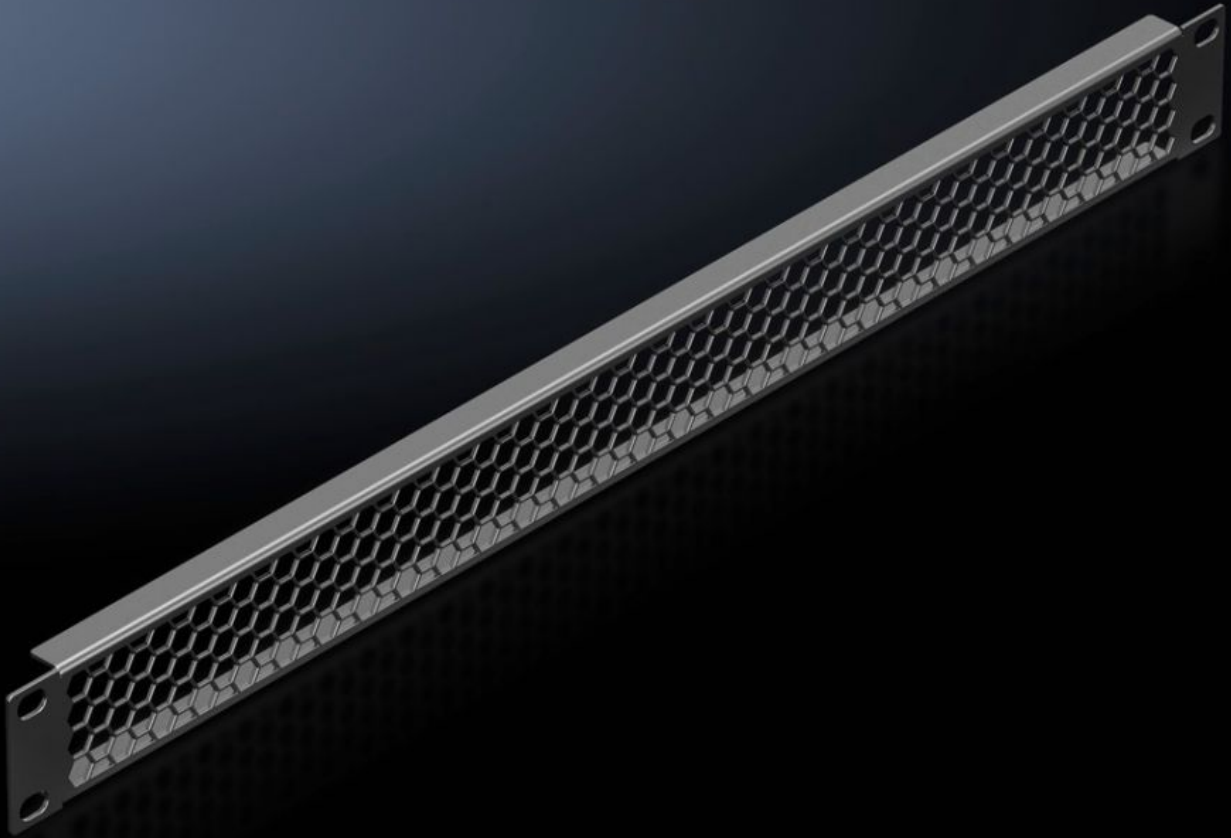


# Rittal – Das System.

Schneller – besser – überall.



## IT 5302.201

## Belüftungsblende, 482,6 mm (19")

Stand: 17.04.2026 (Quelle: [rittal.com/de-de](http://rittal.com/de-de))



SCHALTSCHRÄNKE

STROMVERTEILUNG

KLIMATISIERUNG

IT-INFRASTRUKTUR

SOFTWARE & SERVICE

FRIEDHELM LOH GROUP

# IT 5302.201 - Belüftungsblende, 482,6 mm (19")

Für die Belüftung von Schränken und Gehäusen.

## Eigenschaften

Artikel-Nr.	IT 5302.201
Produktbeschreibung	Zur gezielten Luftzufuhr aus dem Frontbereich in die 19"-Ebene.
Nutzen	Freie Fläche im Lochblechanteil ca. 85 %
Einsatzgebiete	Gezielte Führung der Kaltluft aus dem Doppelboden über die Front zur Rückseite zur Klimatisierung gesonderter Komponenten
Material	Stahlblech
Oberfläche	Lackiert
Farbe	RAL 9005
Einbauabmessungen	Einbaubreite für Komponenten: 482,6 mm Einbaubreite für Komponenten: 19"
Höheneinheiten	1 HE
Verpackungseinheit	1 Stück
Nettogewicht	0,234 kg
Bruttogewicht	0,237 kg
Zolltarifnummer	94039910
ETIM 9	EC000331
ECLASS 8.0	27189272
Produktbeschreibung	Belüftungsblende 482,6 mm (19"), 1 HE, Stahlblech, RAL 9005