

Rittal – Das System.

Schneller – besser – überall.



PC 5366.150 PC-Schranksystem

Stand: 16.11.2025 (Quelle: rittal.com/de-de)

SCHALTSCHRÄNKE

STROMVERTEILUNG

KLIMATISIERUNG

IT-INFRASTRUKTUR

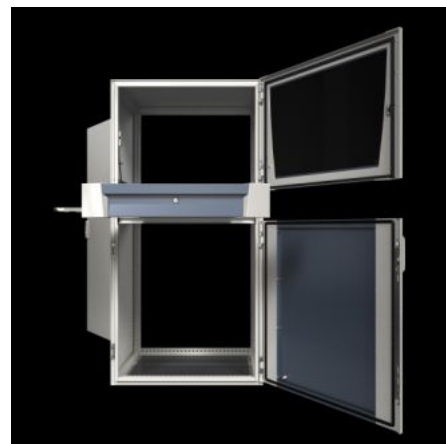
SOFTWARE & SERVICE

FRIEDHELM LOH GROUP



PC 5366.150 - PC-Schranksystem

Die sichere Unterbringung aller PC-Komponenten vom Monitor über den PC bis hin zur Tastatur. In bestem Bedienkomfort und modernem Design. Der perfekte Schutz vor Feuchtigkeit und Schmutz, Temperaturschwankungen und unbefugtem Zugriff.



Eigenschaften

Artikel-Nr.	PC 5366.150
Ausführung	mit Sichttür oben, Tastatur-Klapplade und Geräteboden
Produktbeschreibung	Die sichere Unterbringung aller PC-Komponenten vom Monitor über den PC bis hin zur Tastatur. In bestem Bedienkomfort und modernem Design. Der perfekte Schutz vor Feuchtigkeit und Schmutz, Temperaturschwankungen und unbefugtem Zugriff.
Material	Gehäuse, Tür, Rücktür, Einbaufeld, Ablagen: Stahlblech Griffe, Dekor-Blenden: Kunststoff Türblenden: Aluminium Sichtscheibe: Einscheiben-Sicherheitsglas
Oberfläche	Gehäuse und Tür: tauchgrundiert, außen pulverbeschichtet, Strukturlack
Grundfarbe	RAL 7035
Farbe	Gehäuse, Tür, Dekor-Blenden, Ablagen: RAL 7035 Griff: RAL 7015 Monitorfeld, Tür-Mittenteil: RAL 7015

Eigenschaften

Lieferumfang	Gehäuse, Tür, Rücktür Bodenbleche Sichttür, oben Tastatur-Klapplade Geräteboden
Abmessung	Breite: 600 mm Höhe: 1.600 mm Tiefe: 636 mm
Schutzart IP nach IEC 60 529	IP 55
Schutzart NEMA	NEMA 12
Type rating nach UL 50E	Type 1 Type 12
Max. Tastaturabmessung (BxHxT)	497 x 50 x 250 mm 497 x 60 x 200 mm
Grundmaterial	Stahlblech
Verpackungseinheit	1 Stück
Nettogewicht	85.5
Bruttogewicht	88
PCF/VE (Cradle-to-Gate)	373,4 kg CO2 eq (Cat B)
Hinweis zur PCF-Klasse	Kategorie B: PCF-Wert (Cradle-to-Gate) auf Basis des Produktgewichts näherungsweise berechnet und selbst deklariert
EAN	4028177959460
ETIM 9	EC002502
ECLASS 8.0	27180501

Approbationen

Approbationen	UL + C-UL (listed)
Zertifikate	Oberfläche

Approbationen

Erklärungen

Konformitätserklärung

Konformitätserklärung UK

Ausschreibungstext

PC Schrank mit Sichttür, Tastatur-Klapplade und Geräteboden

Schaltschrank zur Einzelaufstellung, bestehend aus geschlossenem Korpus, Sichttür oben, Tastatur-Klapplade, Geräteboden, Tür unten, Rücktür und eingeschweißter Bodengruppe. Grundkorpus mit anprofilierten Befestigungsprofilen vorne und hinten an Seitenwänden und Dach. Umlaufend Systemlochung im 25 mm Raster für individuellen Innenausbau und zwei Montageebenen für platzsparenden Systemausbau.

Sichttür oben:

mit Tragrahmen von innen verriegelt, rechts scharniert
vertikale Dekor-Blenden, Scheibe mit Siebdruckmaske

Geräteboden für Monitor:

geloht, fest eingebaut

Klapplade für Tastatur:

Gehäuse mit Mouse-Halterung und Ausschnitt in Rückwand

Blende unten angeschlagen, mit 2 Halteseilen,

mit Verschluss, Schließung Nr. 3524

max. Tastaturabmessungen (BxHxT): 497x50x250 mm oder

497x60x200 mm

Tastatur-Ablage mit Mousepad-Auszug und

Klettbandern für Tastatur

mit Entriegelung für Sichttür oben

Tür unten:

vertikale Stege mit Stangenverschluss und

Doppelbart-Einsatz, rechts scharniert

Tür- bzw. Einbauplatte abgekantet

Tür hinten:

mit Stangenverschluss und Doppelbart-Einsatz,

rechts scharniert

Mit Bodenblechen, dreiteilig.

Material:

Gehäuse, Tür, Rücktür, Einbaufeld, Ablagen: Stahlblech

Griffe, Dekor-Blenden: Kunststoff

Türblenden: Aluminium

Sichtscheibe: Einscheiben-Sicherheitsglas

Bodenbleche: Stahlblech, verzinkt

Oberfläche

Gehäuse und Tür: tauchgrundiert, außen pulverbeschichtet,

Strukturlack

Farbe:

Gehäuse, Tür, Dekor-Blenden, Ablagen: RAL 7035

Griff: RAL 7015

Monitorfeld, Tür-Mittenteil: RAL 7015

Schutzart:

IP nach IEC 60 529: IP55

NEMA: NEMA 12

Abmessung BHT: 600 x 1600 x 636 mm

Artikelnummer: 5366150

Hersteller: Rittal GmbH & Co.KG