

# Rittal – Das System.

Schneller – besser – überall.



## PC 5386.050 PC-Schranksystem

Stand: 01.01.2026 (Quelle: [rittal.com/de-de](http://rittal.com/de-de))

SCHALTSCHRÄNKE

STROMVERTEILUNG

KLIMATISIERUNG

IT-INFRASTRUKTUR

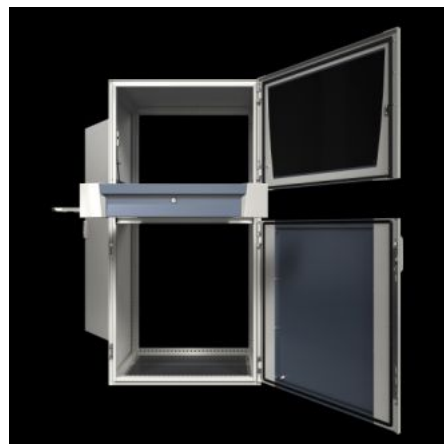
SOFTWARE & SERVICE

FRIEDHELM LOH GROUP



# PC 5386.050 - PC-Schranksystem

Die sichere Unterbringung aller PC-Komponenten vom Monitor über den PC bis hin zur Tastatur. In bestem Bedienkomfort und modernem Design. Der perfekte Schutz vor Feuchtigkeit und Schmutz, Temperaturschwankungen und unbefugtem Zugriff.



## Eigenschaften

Artikel-Nr.	PC 5386.050
Ausführung	mit Sichttür oben, Tastatur-Schublade und Geräteboden
Produktbeschreibung	Die sichere Unterbringung aller PC-Komponenten vom Monitor über den PC bis hin zur Tastatur. In bestem Bedienkomfort und modernem Design. Der perfekte Schutz vor Feuchtigkeit und Schmutz, Temperaturschwankungen und unbefugtem Zugriff.
Material	Gehäuse, Tür, Rücktür, Einbaufeld, Ablagen: Stahlblech Griffe, Dekor-Blenden: Kunststoff Türblenden: Aluminium Sichtscheibe: Einscheiben-Sicherheitsglas
Oberfläche	Gehäuse und Tür: tauchgrundiert, außen pulverbeschichtet, Strukturlack
Grundfarbe	RAL 7035
Farbe	Gehäuse, Tür, Dekor-Blenden, Ablagen: RAL 7035 Griff: RAL 7015 Monitorfeld, Tür-Mittenteil: RAL 7015

# Eigenschaften

Lieferumfang	Gehäuse, Tür, Rücktür Bodenbleche Sichttür, oben Tastatur-Schublade Geräteboden
Abmessung	Breite: 800 mm Höhe: 1.600 mm Tiefe: 636 mm
Schutzart IP nach IEC 60 529	IP 55
Schutzart NEMA	NEMA 12
Type rating nach UL 50E	Type 1 Type 12
Max. Tastaturabmessung (BxHxT)	480 x 70 x 260 mm
Grundmaterial	Stahlblech
Verpackungseinheit	1 Stück
Nettogewicht	114
Bruttogewicht	115.8
PCF/VE (Cradle-to-Gate)	448,1 kg CO2 eq (Cat B)
Hinweis zur PCF-Klasse	Kategorie B: PCF-Wert (Cradle-to-Gate) auf Basis des Produktgewichts näherungsweise berechnet und selbst deklariert
EAN	4028177959477
ETIM 9	EC002502
ECLASS 8.0	27180501

# Approbationen

Approbationen	UL + C-UL (listed)
Zertifikate	Oberfläche

# Approbationen

---

Erklärungen

Konformitätserklärung

Konformitätserklärung UK

## Ausschreibungstext

PC Schrank mit Sichttür, Tastatur-Schublade und Geräteboden

Schaltschrank zur Einzelaufstellung, bestehend aus geschlossenem Korpus, Sichttür oben, Tastatur-Schublade, Geräteboden, Tür unten, Rücktür und eingeschweißter Bodengruppe. Grundkorpus mit anprofilierten Befestigungsprofilen vorne und hinten an Seitenwänden und Dach. Umlaufend Systemlochung im 25 mm Raster für individuellen Innenausbau und zwei Montageebenen für platzsparenden Systemausbau.

Sichttür oben:

mit Tragrahmen von innen verriegelt, rechts scharniert  
vertikale Dekor-Blenden, Scheibe mit Siebdruckmaske

Geräteboden für Monitor:

geloht, fest eingebaut

Schublade für Tastatur:

Gehäuse mit Tastatur-Auszug und Mousepad-Auszug

Front-Blende mit Griffleiste, eingeklappt als

Handballen-Auflage, mit Verschluss, Schließung Nr.3524 E

mit Entriegelung für Sichttür oben

max. Tastaturabmessung (BxHxT): 480x70x260 mm

Tür unten:

vertikale Stege mit Stangenverschluss und

Doppelbart-Einsatz, rechts scharniert

Tür- bzw. Einbauplatte abgekantet

Tür hinten:

mit Stangenverschluss und Doppelbart-Einsatz,

rechts scharniert

Mit Bodenblechen, dreiteilig.

Material:

Gehäuse, Tür, Rücktür, Einbaufeld, Ablagen: Stahlblech

Griffe, Dekor-Blenden: Kunststoff

Türblenden: Aluminium

Sichtscheibe: Einscheiben-Sicherheitsglas

Bodenbleche : Stahlblech, verzinkt

Oberfläche:

Gehäuse und Tür: tauchgrundiert, außen pulverbeschichtet,  
Strukturlack

Farbe:

Gehäuse, Tür, Dekor-Blenden, Ablagen: RAL 7035

Griff: RAL 7015

Monitorfeld, Tür-Mittenteil: RAL 7015

Schutzart:

IP nach IEC 60 529: IP55

NEMA: NEMA 12

Abmessung BHT: 800 x 1600 x 836 mm

Artikelnummer: 5386050

Hersteller: Rittal GmbH & Co.KG