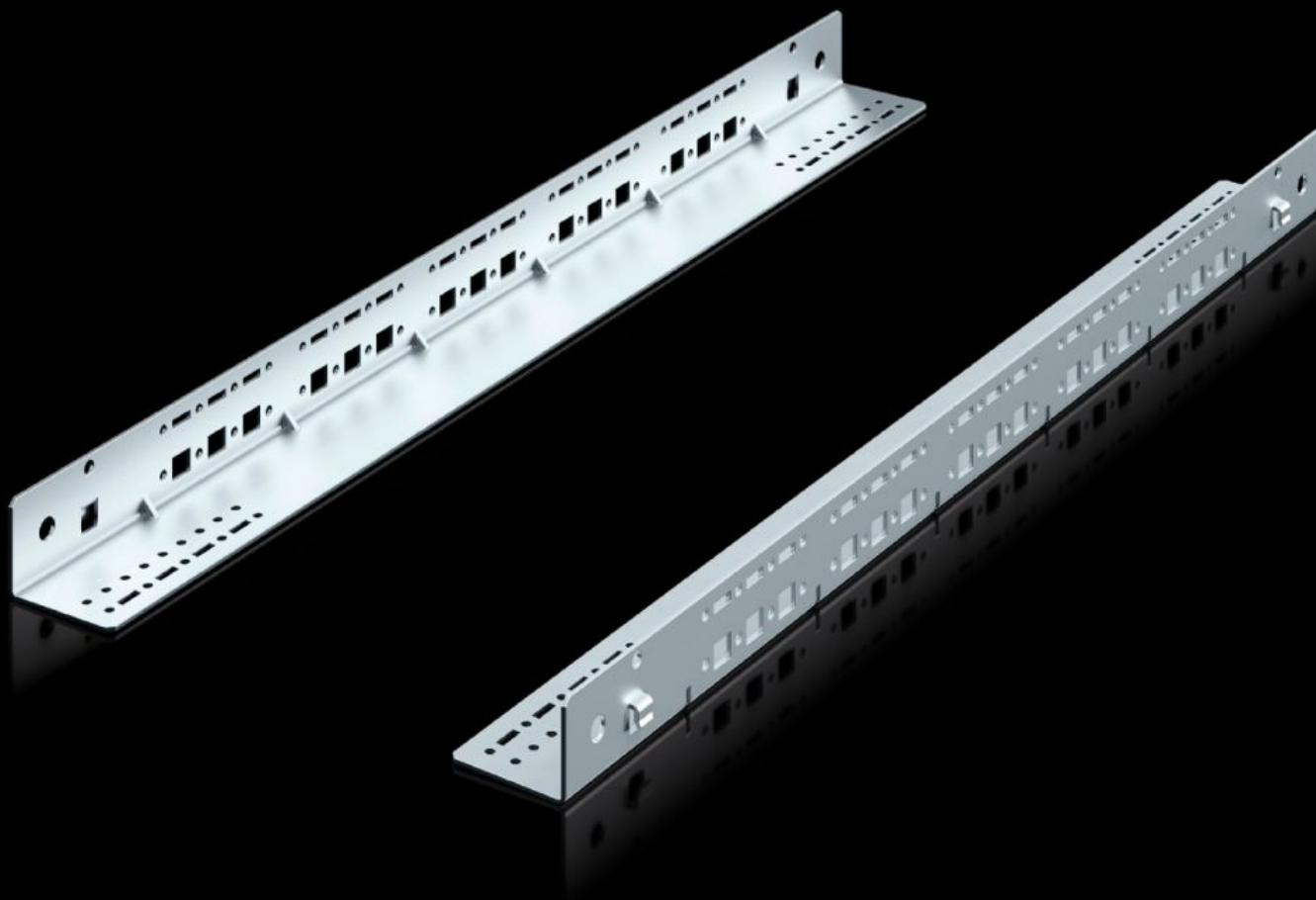


# Rittal – Das System.

Schneller – besser – überall.



## DK 5501.450 Gleitschiene, 1 HE, Festeinbau

Stand: 11.02.2026 (Quelle: [rittal.com/de-de](https://www.rittal.com/de-de))



SCHALTSCHRÄNKE

STROMVERTEILUNG

KLIMATISIERUNG

IT-INFRASTRUKTUR

SOFTWARE & SERVICE

FRIEDHELM LOH GROUP

# DK 5501.450 - Gleitschiene, 1 HE, Festeinbau für VX IT, TS IT, TX CableNet

Zur Montage zwischen einer vorderen und einer hinteren Befestigungsebene.

## Eigenschaften

Artikel-Nr.	DK 5501.450
Produktbeschreibung	Seitliche Systemlochung zur Montage von Zubehör und zur Belüftung seitlich ausblasender Komponenten.
Nutzen	Einfaches Einhängen in die Systemlochung der 19"-Montageprofile nach Einstellung der benötigten 19"-Ebenenabstände
Einsatzgebiete	Zur Montage an der vorderen Befestigungsebene Zur Unterstützung schwerer Einbauten
Material	Stahlblech
Oberfläche	Verzinkt
Lieferumfang	Inkl. Befestigungsmaterial
Abstand der Befestigungsebenen	745 mm
Länge	675 mm
Einbaumöglichkeiten	für 19"-Profilschienen standard
Montagehinweis	Der 19"-Ebenenabstand im VX IT muss vor der Montage entsprechend angepasst werden
Belastbarkeit	800 N, statisch
Hinweis	Effektive Auflagefläche je Seite 35 mm
Auflagefläche	Breite: 35 mm
Passend für	Gehäusotyp: VX IT TS IT
Verpackungseinheit	2 Stück
Nettogewicht	1.8
Bruttogewicht	2.02

# Eigenschaften

PCF/VE (Cradle-to-Gate)	7,6 kg CO2 eq (Cat B)
Hinweis zur PCF-Klasse	Kategorie B: PCF-Wert (Cradle-to-Gate) auf Basis des Produktgewichts näherungsweise berechnet und selbst deklariert
Zolltarifnummer	73269098
EAN	4028177679009
E-Number Sweden	E7239695
ETIM 9	EC002620
ECLASS 8.0	27189261