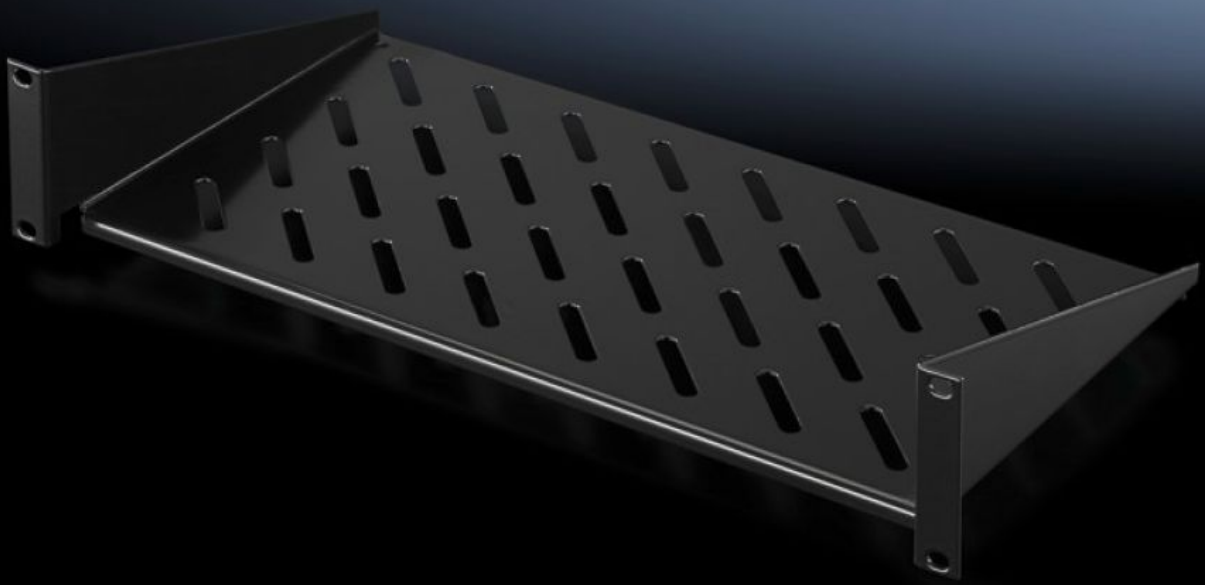


Rittal – Das System.

Schneller – besser – überall.



DK 5501.615

Geräteboden 2 HE, Festeinbau

Stand: 19.09.2024 (Quelle: [rittal.com/de-de](https://www.rittal.com/de-de))



SCHALTSCHRÄNKE

STROMVERTEILUNG

KLIMATISIERUNG

IT-INFRASTRUKTUR

SOFTWARE & SERVICE

FRIEDHELM LOH GROUP

DK 5501.615 - Geräteboden 2 HE, Festeinbau

Geräteboden 2 HE, Festeinbau zur Befestigung an der 19"-Systemlochung. Belastbarkeit: 25 kg.



Eigenschaften

Best.-Nr.	DK 5501.615
Ausführung	zöllig
Produktbeschreibung	Zur Montage an einer 19"-Befestigungsebene.
Material	Stahlblech
Oberfläche	Lackiert
Farbe	RAL 9005
Belastbarkeit	25 kg Flächenlast, statisch
Hinweis	Die Kombination mit Teleskopschienen ist nicht möglich.
Abmessung	Breite: 482,6 mm Tiefe: 250 mm
Verpackungseinheit	1 Stück
Gewicht/VE	2,5 kg
Nettogewicht	2.078
Bruttogewicht	2.125
PCF/VE (Cradle-to-Gate)	9,5 kg CO2 eq (Cat B)
Hinweis zur PCF-Klasse	Kategorie B: PCF-Wert (Cradle-to-Gate) auf Basis des Produktgewichts näherungsweise berechnet und selbst deklariert
Zolltarifnummer	73269098

Eigenschaften

EAN	4028177679054
-----	---------------

E-Number Sweden	E7239584
-----------------	----------

ETIM 7.0	EC002620
----------	----------

ECLASS 8.0	27189261
------------	----------