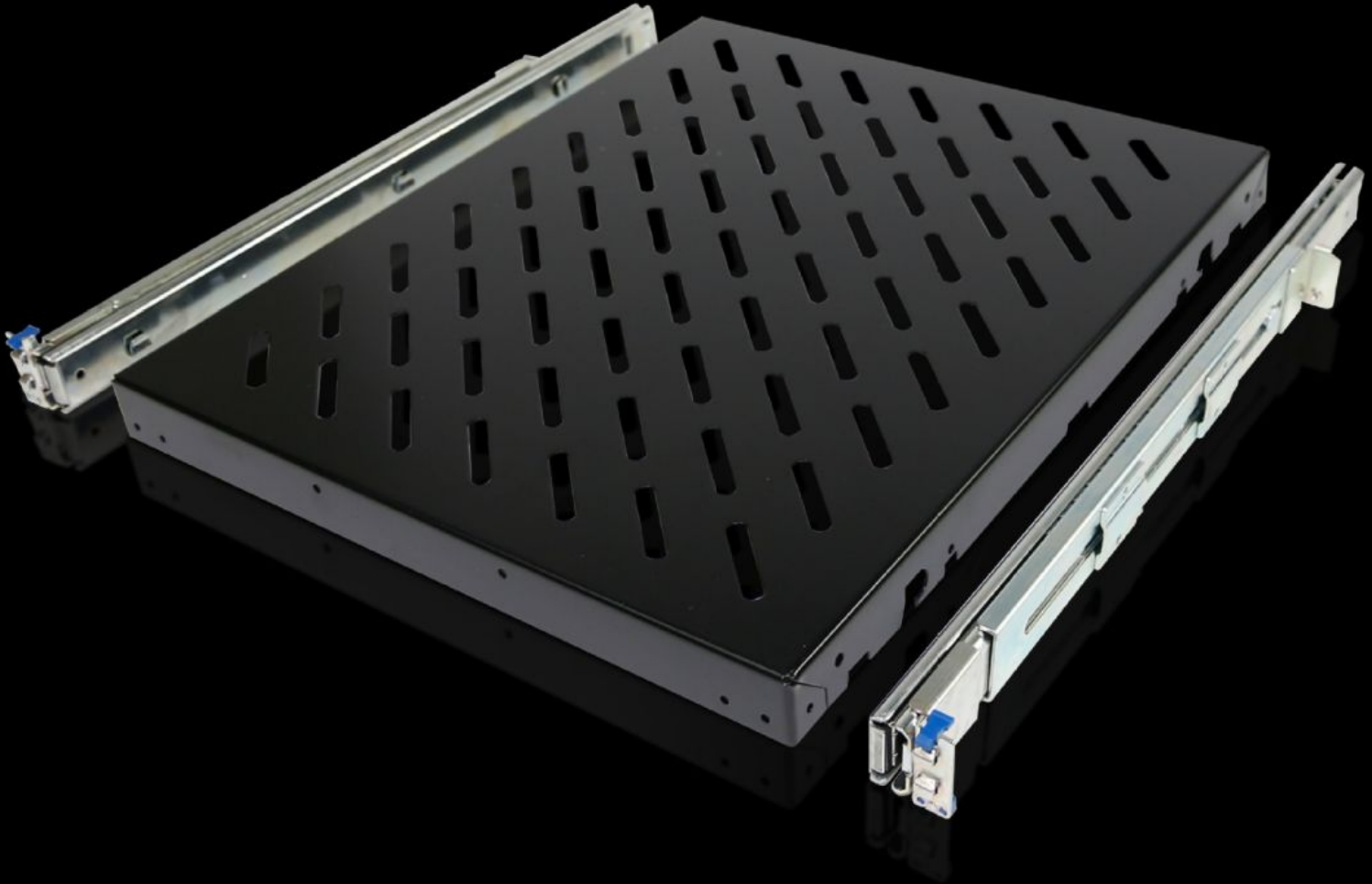


Rittal – Das System.

Schneller – besser – überall.



DK 5501.675 Geräteboden, ausziehbar

Stand: 21.04.2026 (Quelle: rittal.com/de-de)

SCHALTSCHRÄNKE

STROMVERTEILUNG

KLIMATISIERUNG

IT-INFRASTRUKTUR

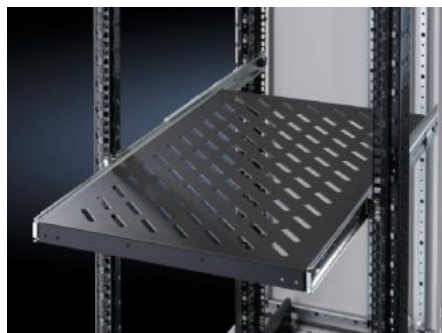
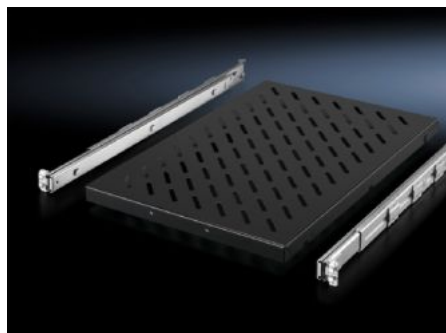
SOFTWARE & SERVICE

FRIEDHELM LOH GROUP



DK 5501.675 - Geräteboden, ausziehbar für VX IT, TS IT, TE, TX CableNet

Zur Montage zwischen zwei 19"-Befestigungsebenen.



Eigenschaften

| | |
|---------------------|-------------------------------------------------------------------------------------------------------------------|
| Artikel-Nr. | DK 5501.675 |
| Produktbeschreibung | Zur Montage zwischen zwei 19"-Befestigungsebenen, an 19"-Profilschienen oder 19"-Montagerahmen. |
| Nutzen | Werkzeuglose, zeitsparende Ein-Mann-Montage von der Schrank-Vorderseite aus Selbstsichernd Vollauszug |
| Einsatzgebiete | Tiefenvariabel zur Anpassung an individuelle Ebenenabstände |
| Material | Stahlblech |
| Oberfläche | Boden: lackiert Teleskopschienen/Einbausatz: verzinkt |
| Farbe | RAL 9005 |
| Lieferumfang | Geräteboden, gelocht Teleskopschiene mit Einbausatz Inkl. Befestigungsmaterial |
| Einsatzgebiete | Bei größeren Ebenenabständen ist eine Reduktion des vormontierten Ebenenabstandes notwendig, Belastbarkeit 50 kg. |
| Belastbarkeit | 50 kg |

Eigenschaften

| | |
|-------------------------|------------------------------------------------------------------------------------------------------------------------------|
| Abmessung | Breite: 419 mm Tiefe: 500 mm |
| Passend für | Gehäusetyp: VX IT TS IT TE TX CableNet |
| Ebenenabstand | 400 - 600 mm |
| Verpackungseinheit | 1 Stück |
| Nettogewicht | 5,9 kg |
| Bruttogewicht | 6,14 kg |
| PCF/VE (Cradle-to-Gate) | 23,6 kg CO2 eq (Cat B) |
| Hinweis zur PCF-Klasse | Kategorie B: PCF-Wert (Cradle-to-Gate) auf Basis des Produktgewichts näherungsweise berechnet und selbst deklariert |
| Zolltarifnummer | 73269098 |
| ETIM 9 | EC002620 |
| ECLASS 8.0 | 27189261 |
| Produktbeschreibung | DK Geräteboden, für zwei 482,6 mm (19")-Befestigungsebenen (v+h), 500 N, BHT: 419x1 HEx500 mm, 19"-Ebenenabstand: 400-600 mm |

Ausschreibungstext

482,6 mm (19") - Geräteboden, ausziehbar

19" Geräteboden, teleskopiert, für L-förmige Profilschienen und ähnliche Profilformen.
Zur Montage zwischen zwei 19"- Befestigungsebenen.
Komplettset inkl. tiefenvariablem Einbausatz für 19"- Ebenenabstände von 400-600 mm.
Werkzeuglose, zubehörfreie, zeitsparende Ein-Mann-Montage, von der Schrank-Vorderseite.
Einhängen, ausziehen, einrasten.
Perforierte Gerätebodenfläche zur Unterstützung

der Klimatisierung im Gehäuse.

Der Geräteboden ist selbstsichernd, ein Vollauszug ist möglich.

Geräteboden Tiefe 500 mm, Belastbarkeit 50 kg,
Gerätebodenhöhe 1 HE.

Material: Stahlblech

Oberfläche: lackiert

Farbe: RAL 9005

Best.-Nr. DK: 5501.675