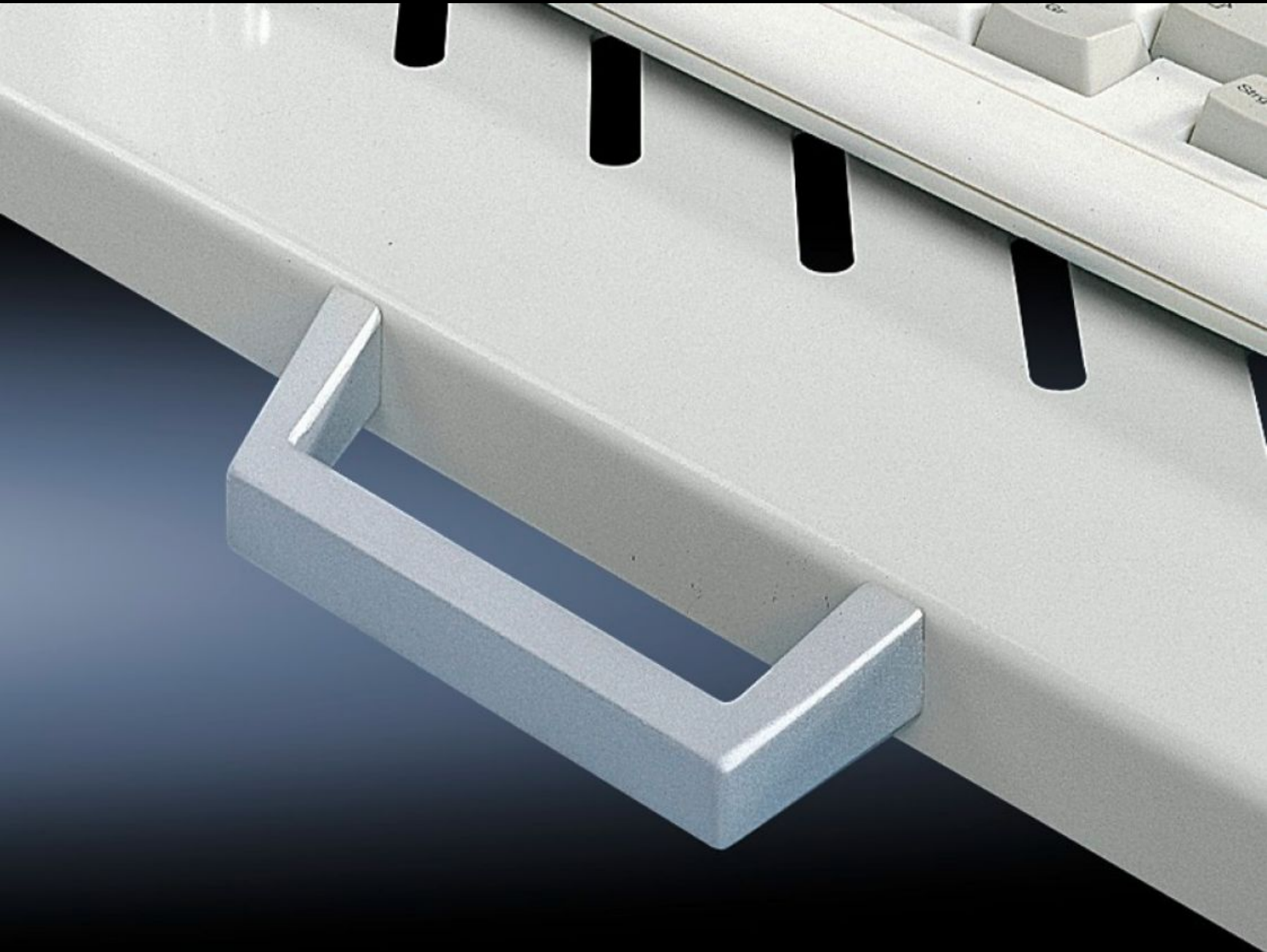


Rittal – Das System.

Schneller – besser – überall.



DK 5501.730 Griffe

Stand: 06.04.2026 (Quelle: rittal.com/de-de)



SCHALTSCHRÄNKE

STROMVERTEILUNG

KLIMATISIERUNG

IT-INFRASTRUKTUR

SOFTWARE & SERVICE

FRIEDHELM LOH GROUP

DK 5501.730 - Griffe für Geräteböden, ausziehbar

Handgriffe für die komfortable Nutzung von Geräteböden.

Eigenschaften

| | |
|---------------------|---|
| Artikel-Nr. | DK 5501.730 |
| Produktbeschreibung | Die Geräteböden sind für die Befestigung von Griffen vorbereitet. |
| Material | Zink-Druckguss |
| Oberfläche | Lackiert, silbergrau |
| Lieferumfang | Inkl. Befestigungsmaterial |
| Verpackungseinheit | 2 Stück |
| Nettogewicht | 0,176 kg |
| Bruttogewicht | 0,197 kg |
| Zolltarifnummer | 83024110 |
| ETIM 9 | EC002626 |
| ECLASS 8.0 | 27189266 |
| Produktbeschreibung | DK Griffe, für Geräteböden, ausziehbar, Lackiert, silbergrau |