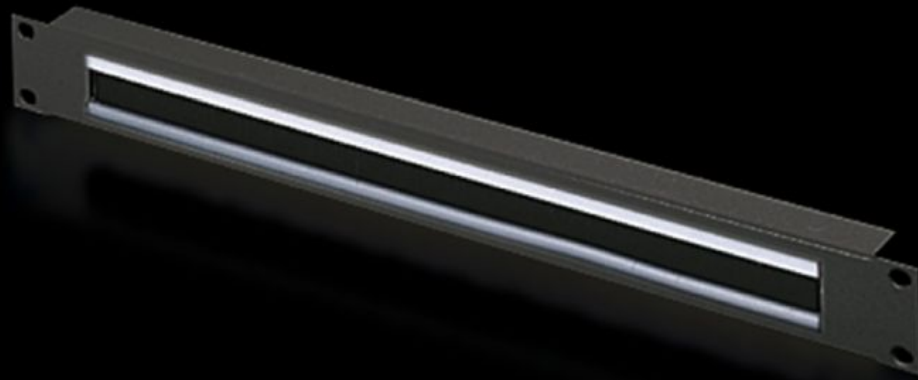


# Rittal – Das System.

Schneller – besser – überall.



## DK 5502.255

# Kabeldurchführungs-Panel mit Bürstenleiste

Stand: 02.06.2026 (Quelle: [rittal.com/de-de](http://rittal.com/de-de))



SCHALTSCHRÄNKE

STROMVERTEILUNG

KLIMATISIERUNG

IT-INFRASTRUKTUR

SOFTWARE & SERVICE

FRIEDHELM LOH GROUP

# DK 5502.255 - Kabeldurchführungs-Panel mit Bürstenleiste 482,6 mm (19")

Mit Ausschnitt und Bürstenleiste zur Kabelführung.



## Eigenschaften

Artikel-Nr.	DK 5502.255
Produktbeschreibung	Zur bequemen, einfachen Kabelführung zwischen zwei Bereichen, die durch eine zöllige Montageebene voneinander getrennt sind, z. B. zwischen dem frontseitigen und dem rückseitigen Bereich der 19"-Montageebene.
Einsatzgebiete	Zum Verschließen von und gleichzeitiger Kabelführung in Montagebereichen im 1 HE, 482,6 mm (19")-Montagestandard
Material	Stahlblech Bürstenleiste: Kunststoff, UL 94-HB
Oberfläche	Lackiert
Montageausschnitt	Breite:390 mm Höhe:20 mm
Abmessung	Breite: 482,6 mm
Höheneinheiten	1 HE
Verpackungseinheit	1 Stück
Nettogewicht	0,2 kg
Bruttogewicht	0,486 kg
Zolltarifnummer	73269098

# Eigenschaften

---

ETIM 9	EC000322
ECLASS 8.0	27400604
Produktbeschreibung	DK Kabeldurchführungs-Panel, mit Bürstenleiste, 1 HE, 482,6 mm (19"), Ausbruch BxH: 390x20 mm, Stahlblech, RAL 9005

---