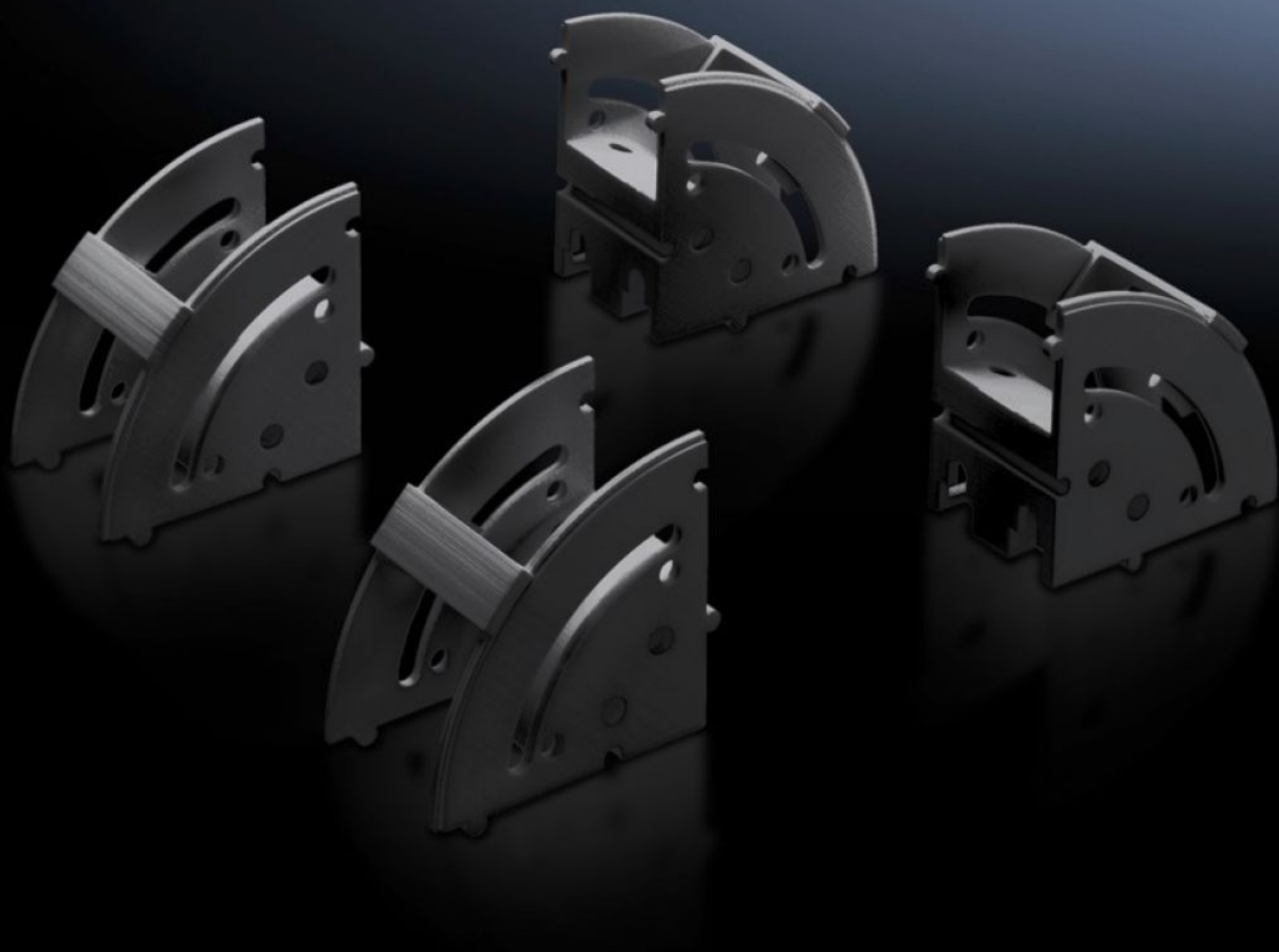


Rittal – Das System.

Schneller – besser – überall.



DK 5502.405 Kabelmanager

Stand: 20.02.2026 (Quelle: rittal.com/de-de)

SCHALTSCHRÄNKE

STROMVERTEILUNG

KLIMATISIERUNG

IT-INFRASTRUKTUR

SOFTWARE & SERVICE

FRIEDHELM LOH GROUP



DK 5502.405 - Kabelmanager

Zur systemgerechten Kabelumlenkung sowie zur Aufnahme von Kabelreserven und Überlängen, die Elemente lassen sich wahlweise einzeln oder kombiniert zur Kabelführung einsetzen.



Eigenschaften

Artikel-Nr.	DK 5502.405
Ausführung	Werkzeuglose Montage
Produktbeschreibung	Zur systemgerechten Kabelumlenkung unter Einhaltung der minimalen Biegeradien sowie zur Aufnahme von Kabelreserven und Überlängen. Die Elemente lassen sich wahlweise einzeln oder kombiniert zur Kabelführung einsetzen. Sie lassen sich zu Halb- oder Vollkreiselementen kombinieren.
Nutzen	Einfache Montage durch werkzeuglose Schnellbefestigung Alternativ verschraubbar Integrierte Multifunktionslochung zur Befestigung von Kabelführungselementen Integrierte Befestigungslochung zur Fixierung der PDUs im 7 HE Rastermaß über eine Schlüsselloch-Aufnahme
Einsatzgebiete	Zur vertikalen Kabelführung und Zugentlastung bei Netzwerk- und Serveranwendungen
Material	Kunststoff nach UL 94-V0
Farbe	RAL 9005
Lieferumfang	Inkl. Fixierungs-Clips und Befestigungsmaterial
Verpackungseinheit	20 Stück

Eigenschaften

Nettogewicht	1 kg
Bruttogewicht	1,187 kg
Zolltarifnummer	39269097
ETIM 9	EC002624
ECLASS 8.0	27189265
Produktbeschreibung	DK Kabelmanager, Zur Kabelumlenkung oder zur Aufnahme von, Kabelreserven und Überlängen, RAL 9005