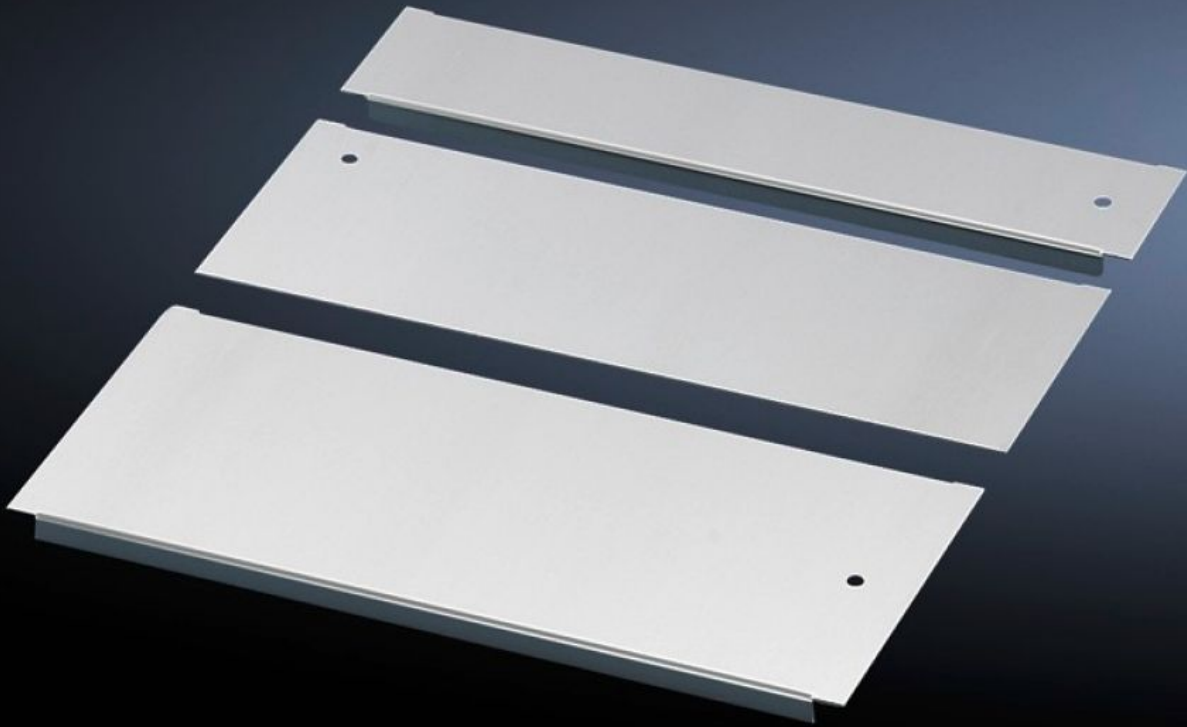


Rittal – Das System.

Schneller – besser – überall.



DK 5502.540 Bodenblech

Stand: 21.06.2026 (Quelle: rittal.com/de-de)

SCHALTSCHRÄNKE

STROMVERTEILUNG

KLIMATISIERUNG

IT-INFRASTRUKTUR

SOFTWARE & SERVICE

FRIEDHELM LOH GROUP



DK 5502.540 - Bodenblech für TS IT, TX CableNet

Potenzialausgleich über Befestigungselemente sowie Erdungspunkte sind vorhanden. Das Bodenblech Set ist zur Abdeckung der kompletten Bodenöffnung.

Eigenschaften

Artikel-Nr.	DK 5502.540
Ausführung	Bodenblech geschlossen, mit Schiebeblech, mehrteilig
Produktbeschreibung	Potenzialausgleich über Befestigungselemente sowie Erdungspunkte sind vorhanden. Bodenblech-Set: Zum Abdecken der kompletten Bodenöffnung. Bodenblech-Module: Module entsprechend der Anwendung auswählen.
Material	Stahlblech
Oberfläche	Verzinkt
Lieferumfang	Inkl. Befestigungsmaterial
Hinweis	Zur Auswahl der erforderlichen Modulbleche zum Ausfüllen des Bodenbereichs sind zusätzlich die Angaben in der Montageanleitung zur Bodenaufnahme zu berücksichtigen.
Passend für	Gehäusotyp: TS IT Breite: 600 mm Tiefe: 1.000 mm
Verpackungseinheit	1 Stück
Nettogewicht	5,639 kg
Bruttogewicht	5,72 kg
Zolltarifnummer	94039910
ETIM 9	EC002620
ECLASS 8.0	27189261
Produktbeschreibung	DK Bodenblech-Set, Bodenblech geschlossen, mit Schiebeblech, mehrteilig, BxT: 600x1000 mm, für TS IT, Stahlblech, verzinkt

Ausschreibungstext

DK Bodenblech-Set

Art.-Nr. 5502.550

Bodenblech geschlossen,
mit Schiebeblech, mehrteilig,
BxT: 600x1000 mm,
für TS IT, TX CableNet
Stahlblech, verzinkt

DK Gland plate Set,
with sliding plate
solid, multi-piece
WxD: 600x1000 mm,
for TS IT, TX CableNet
Sheet steel, zinc-plated