

Rittal – Das System.

Schneller – besser – überall.



SE 5830.680

System-Einzelschrank VX SE

Stand: 11.02.2026 (Quelle: rittal.com/de-de)

SCHALTSCHRÄNKE

STROMVERTEILUNG

KLIMATISIERUNG

IT-INFRASTRUKTUR

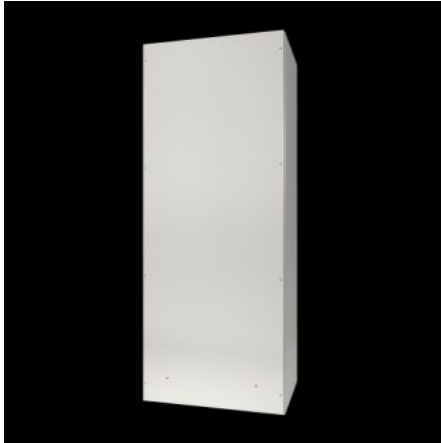
SOFTWARE & SERVICE

FRIEDHELM LOH GROUP



SE 5830.680 - System-Einzelschrank VX SE IP 66/NEMA 4

Einzelschrank aus Stahlblech mit stabilen Schrankkorpus, zwei integrierten Montageebenen, verschraubter Rückwand und Tür. Dach und Seiten bestehen aus einem Stück mit anprofiliertem Rahmen. Vollkompatibel zum Anreih-System VX25. Effizienzsteigernd, da Seitenwände nicht montiert werden müssen. Hoher Schutz durch IP 66/NEMA 4.



Eigenschaften

Artikel-Nr.	SE 5830.680
Material	Gehäuse: Stahlblech 1,5 mm Tür: Stahlblech, 2,0 mm Rückwand: Stahlblech, 1,5 mm Boden: Stahlblech, 1,5 mm Montageplatte: Stahlblech, 3,0 mm
Oberfläche	Gehäuse, Tür und Rückwand: tauchgrundiert, außen pulverbeschichtet, Strukturlack Montageplatte: verzinkt Boden: tauchgrundiert und pulverbeschichtet, Strukturlack
Farbe	RAL 7035
Lieferumfang	Gehäuse oben und seitlich geschlossen Tür(en) Türanschlag rechts, auf links wechselbar Montageplatte Boden, Flanschplatte(n) Rückwand, abschraubbar Verschluss: 3 mm Doppelbart 2 Montageschienen 18 x 39 mm

Eigenschaften

Abmessung	Breite: 600 mm Höhe: 1.800 mm Tiefe: 400 mm
Abmessungen Montageplatte (B x H)	499 mm x 1.696 mm
Schutzart IP nach EN 60 529	IP 66
Schutzart NEMA	NEMA 4
Type rating nach UL 50E	Type 1 Type 2 Type 3 Type 3R Type 4 Type 12
IK-Code	IK10
Anzahl Türen	1
Grundmaterial	Stahlblech
Verpackungseinheit	1 Stück
Nettogewicht	100.5
Bruttogewicht	103.6
PCF/VE (Cradle-to-Gate)	396,2 kg CO2 eq (Cat B)
Hinweis zur PCF-Klasse	Kategorie B: PCF-Wert (Cradle-to-Gate) auf Basis des Produktgewichts näherungsweise berechnet und selbst deklariert
Zolltarifnummer	94032080
EAN	4028177959323
ETIM 9	EC000261
ECLASS 8.0	27180101

Approbationen

Approbationen

Approbationen	UL + C-UL (listed)
Zertifikate	Oberfläche Schutzart
Erklärungen	Konformitätserklärung Konformitätserklärung UK PCF-Deklaration

Ausschreibungstext

Schaltschrank (System-Einzelschrank VX SE IP 66/NEMA 4)

Schaltschrank zur Einzelaufstellung in selbsttragender Integralbauweise, bestehend aus Grundkorpus, Tür, Rückwand und geschlossenem Bodenblech. Grundkorpus aus anprofilierten Seitenwänden und Dach. Gehäuseprofil mit Systemlochung im 25 mm DIN-Maßraster. Vertikale Profile, sowie vorderes und hinteres Dachrahmenprofil mit zwei Montageebenen für platzsparenden Systemausbau. Rückwand verschraubt, Bodengruppe eingeschweißt, bestehend aus Bodenrahmen und Bodenblech mit verschraubten Flanschplatten, Tür rechts angeschlagen.

Tür:

mit horizontal doppelt geschäumter Dichtung, mit herausnehmbaren Vierkantrohrrahmen mit Lochung im DIN-Maßraster von 25 mm, Stangenverschluss vierfach verriegelt, Doppelbarteinsatz nach DIN 43668, Scharniere rechts angeschlagen, wechselbar, mit unverlierbaren Scharnierstiften, Türöffnungswinkel 130° nach VDI, nachrüstbar auf 180°, automatischer Potentialausgleich zum Gehäusekorpus.

Bodenblech:

einteiliges Bodenblech mit Flanschplatte, herausnehmbar und austauschbar, montiert, automatischer Potentialausgleich zum Gehäusekorpus.

Rückwand:

mit aufgeschäumter Dichtung, verschraubt,
mit Vierkantrohrrahmen zur zusätzlichen Verstärkung,
automatischer Potentialausgleich zum Gehäusekorpus.

Montageplatte:

seitlich C-gekantet, über integrierte Kunststoffgleitstücke
und wiederverwendbare Montageschienen, tiefenverstellbar im
Raster von 25 mm. Inklusive Montageraster zur Vereinfachung
der Positionierung von Bauteilen.

Material:

Schrankkorpus, Rückwand, Dach, Boden: 1,5 mm Stahlblech

Tür: 2 mm Stahlblech

Montageplatte: 3 mm Stahlblech

Oberflächenausführung:

Dreifache Behandlung der Oberfläche für Korrosionsschutz
und Beständigkeit gegen Mineralöle, Schmierstoffe,
Bearbeitungsemulsionen und Lösungsmittel: Nanokeramische
Beschichtung, Elektrophorese-Tauchgrundierung,
Außenflächen in RAL 7035 Struktur pulverbeschichtet.

Montageplatte: verzinkt

Boden: tauchgrundiert und pulverbeschichtet, Strukturlack

Schutzart:

IP 66 nach IEC 60 529

Schutzart nach UL 508A: Typ 4, 3R

Schlagschutz nach IEC 62 262: IK10

Abmessungen (B x H x T): 600x1800x400 mm