

Rittal – Das System.

Schneller – besser – überall.



SE 5831.680

System-Einzelschrank VX SE

Stand: 11.02.2026 (Quelle: rittal.com/de-de)

SCHALTSCHRÄNKE

STROMVERTEILUNG

KLIMATISIERUNG

IT-INFRASTRUKTUR

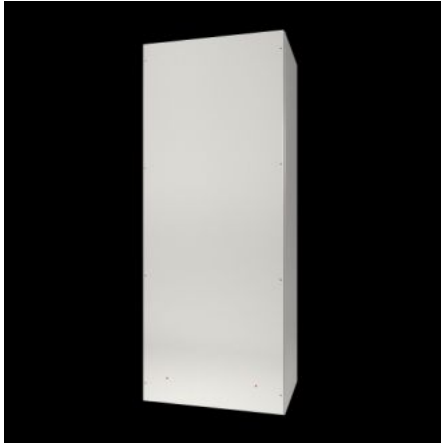
SOFTWARE & SERVICE

FRIEDHELM LOH GROUP



SE 5831.680 - System-Einzelschrank VX SE IP 66/NEMA 4

Einzelschrank aus Stahlblech mit stabilen Schrankkorpus, zwei integrierten Montageebenen, verschraubter Rückwand und Tür. Dach und Seiten bestehen aus einem Stück mit anprofiliertem Rahmen. Vollkompatibel zum Anreih-System VX25. Effizienzsteigernd, da Seitenwände nicht montiert werden müssen. Hoher Schutz durch IP 66/NEMA 4.



Eigenschaften

Artikel-Nr.	SE 5831.680
Material	Gehäuse: Stahlblech 1,5 mm Tür: Stahlblech, 2,0 mm Rückwand: Stahlblech, 1,5 mm Boden: Stahlblech, 1,5 mm Montageplatte: Stahlblech, 3,0 mm
Oberfläche	Gehäuse, Tür und Rückwand: tauchgrundiert, außen pulverbeschichtet, Strukturlack Montageplatte: verzinkt Boden: tauchgrundiert und pulverbeschichtet, Strukturlack
Farbe	RAL 7035
Lieferumfang	Gehäuse oben und seitlich geschlossen Tür(en) Türanschlag rechts, auf links wechselbar Montageplatte Boden, Flanschplatte(n) Rückwand, abschraubbar Verschluss: 3 mm Doppelbart 2 Montageschienen 18 x 39 mm

Eigenschaften

Abmessung	Breite: 800 mm Höhe: 1.800 mm Tiefe: 400 mm
Abmessungen Montageplatte (B x H)	699 mm x 1.696 mm
Schutzart IP nach EN 60 529	IP 66
Schutzart NEMA	NEMA 4
Type rating nach UL 50E	Type 1 Type 2 Type 3 Type 3R Type 4 Type 12
IK-Code	IK10
Anzahl Türen	1
Grundmaterial	Stahlblech
Verpackungseinheit	1 Stück
Nettogewicht	121.1
Bruttogewicht	124.8
PCF/VE (Cradle-to-Gate)	476,3 kg CO2 eq (Cat B)
Hinweis zur PCF-Klasse	Kategorie B: PCF-Wert (Cradle-to-Gate) auf Basis des Produktgewichts näherungsweise berechnet und selbst deklariert
Zolltarifnummer	94032080
EAN	4028177959309
ETIM 9	EC000261
ECLASS 8.0	27180101

Approbationen

Approbationen

Approbationen	UL + C-UL (listed)
Zertifikate	Oberfläche Schutzart
Erklärungen	Konformitätserklärung Konformitätserklärung UK PCF-Deklaration